

Maaüksuse asukoht

Maakond Saare maakond	Vald / linn Saaremaa vald	Metsakond
Kinnistu number 2080934	Kinnistu nimetus ARU-JAKOBI	

Number	Esitamise kp	Katastritunnus	Kvartal	Eraldis	Pindala (ha)	Tööliik	Maht (tm)	Otsuse kp	Otsus	Kehtiv kuni
50000892950	16.10.2023	59201:004:0189		5	1.10	lageraie	283	16.10.2023	JAH	15.10.2024
50000892952	16.10.2023	59201:004:0189		4	1.94	lageraie	689	16.10.2023	JAH	15.10.2024
50000892954	16.10.2023	59201:004:0189		3	0.75	lageraie	82	16.10.2023	JAH	15.10.2024
50000892956	16.10.2023	59201:004:0189		2	1.27	lageraie	137	16.10.2023	JAH	15.10.2024
50000892958	16.10.2023	59201:004:0189		1	0.59	harvendusraie	18	16.10.2023	JAH	15.10.2024

Registreerimisest keeldumise põhjused/soovitused/täiendavad tingimused

Metsateatis nr **50000892950**, katastritunnus 59201:004:0189, eraldis nr 5.

Metsateatis vastab Metsaseaduse §41 lg 8¹ nõuetele. Otsust on võimalik vaidlustada 30 päeva jooksul teatavaks tegemisest arvates, esitades vaide Keskkonnaametile haldusmenetluse seaduses sätestatud korras või kaebuse halduskohtusse halduskohtumenetluse seadustikus sätestatud korras.

Looduskaitseaduse (LKS §55 lg 6¹) alusel on keelatud looduslikult esinevate lindude tahtlik häirimine, eriti pesitsemise ja poegade üleskasvatamise ajal. Lindude pesitsemise tippaeg on aprilli keskpaigast suve keskpaigani. Lindude asustustihedus on reeglina kõrgem segametsades (laane-, salu- ja soovikumetsades) ning kasvab metsa vanuse tõustes.

Aitäh, et aitad hoida loodust ja elurikkust.

Metsateatis nr **50000892952**, katastritunnus 59201:004:0189, eraldis nr 4.

Metsateatis vastab Metsaseaduse §41 lg 8¹ nõuetele. Otsust on võimalik vaidlustada 30 päeva jooksul teatavaks tegemisest arvates, esitades vaide Keskkonnaametile haldusmenetluse seaduses sätestatud korras või kaebuse halduskohtusse halduskohtumenetluse seadustikus sätestatud korras.

Looduskaitseaduse (LKS §55 lg 6¹) alusel on keelatud looduslikult esinevate lindude tahtlik häirimine, eriti pesitsemise ja poegade üleskasvatamise ajal. Lindude pesitsemise tippaeg on aprilli keskpaigast suve keskpaigani. Lindude asustustihedus on reeglina kõrgem segametsades (laane-, salu- ja soovikumetsades) ning kasvab metsa vanuse tõustes.

Aitäh, et aitad hoida loodust ja elurikkust.

Metsateatis nr **50000892954**, katastritunnus 59201:004:0189, eraldis nr 3.

Metsateatis vastab Metsaseaduse §41 lg 8¹ nõuetele. Otsust on võimalik vaidlustada 30 päeva jooksul teatavaks tegemisest arvates, esitades vaide Keskkonnaametile haldusmenetluse seaduses sätestatud korras või kaebuse halduskohtusse halduskohtumenetluse seadustikus sätestatud korras.

Looduskaitseaduse (LKS §55 lg 6¹) alusel on keelatud looduslikult esinevate lindude tahtlik häirimine, eriti pesitsemise ja poegade üleskasvatamise ajal. Lindude pesitsemise tippaeg on aprilli keskpaigast suve keskpaigani. Lindude asustustihedus on reeglina kõrgem segametsades (laane-, salu- ja soovikumetsades) ning kasvab metsa vanuse tõustes.

Aitäh, et aitad hoida loodust ja elurikkust.

Metsateatis nr **50000892956**, katastritunnus 59201:004:0189, eraldis nr 2.

Metsateatis vastab Metsaseaduse §41 lg 8¹ nõuetele. Otsust on võimalik vaidlustada 30 päeva jooksul teatavaks tegemisest arvates, esitades vaide Keskkonnaametile haldusmenetluse seaduses sätestatud korras või kaebuse

halduskohtusse halduskohtumenetluse seadustikus sätestatud korras.

Looduskaitseseaduse (LKS §55 lg 6¹) alusel on keelatud looduslikult esinevate lindude tahtlik häirimine, eriti pesitsemise ja poegade üleskasvatamise ajal. Lindude pesitsemise tippaeg on aprilli keskpaigast suve keskpaigani. Lindude asustustihedus on reeglina kõrgem segametsades (laane-, salu- ja soovikumetsades) ning kasvab metsa vanuse tõustes.

Aitäh, et aitad hoida loodust ja elurikkust.

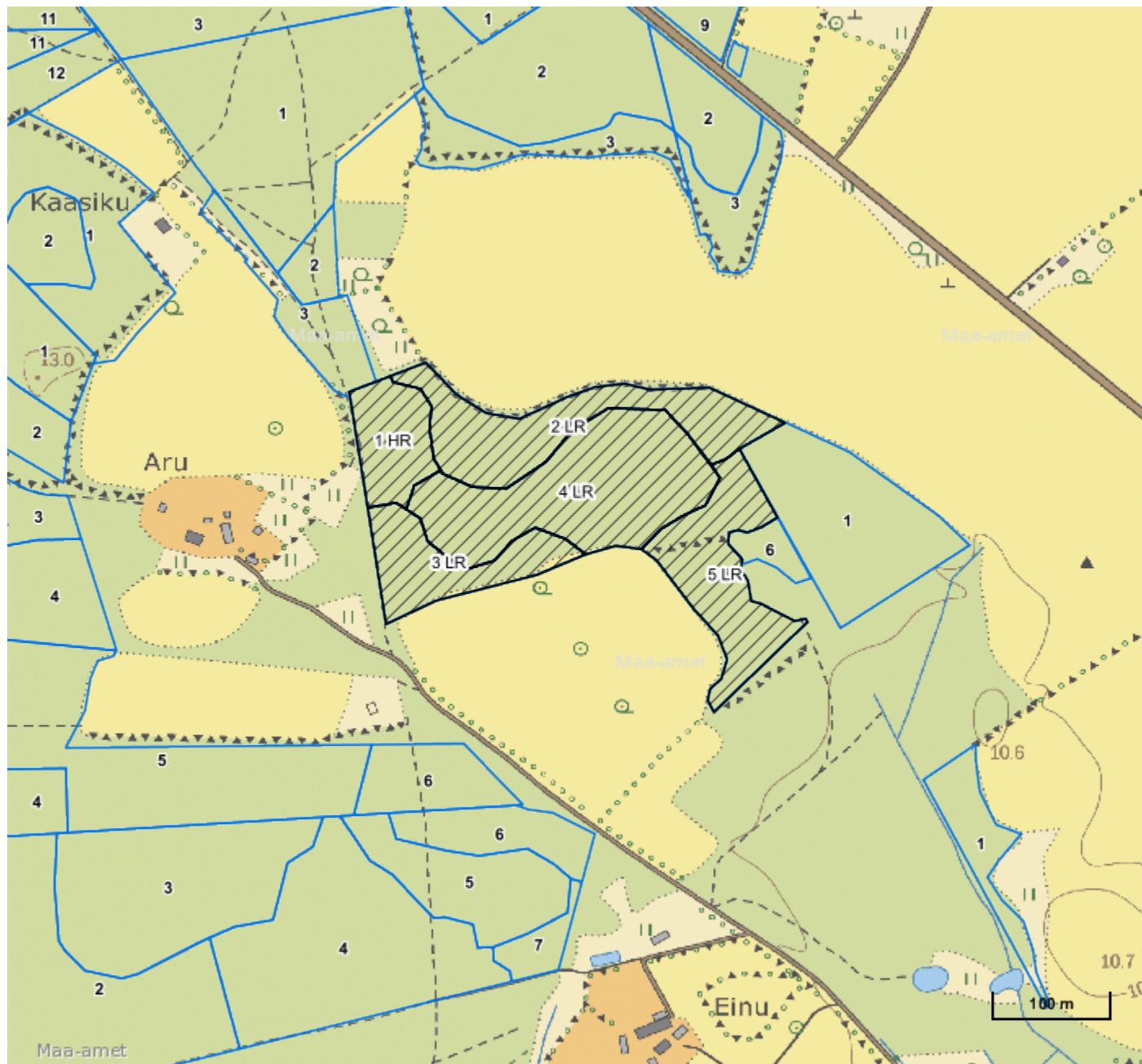
Metsateatis nr **50000892958**, katastritunnus 59201:004:0189, eraldis nr 1.

Lugupeetud metsateatise esitaja. Hoiatus! Metsa inventeerimise andmetel võib kavandatava raiemahu korral I rinde rinnaspindala langeda alla raiejärgset lubatud piirväärtust 21.2. Metsa majandamise eeskirja § 6 lg 4 kohaselt on see keelatud.

Metsateatis vastab Metsaseaduse §41 lg 8¹ nõuetele. Otsust on võimalik vaidlustada 30 päeva jooksul teatavaks tegemisest arvates, esitades vaide Keskkonnaametile haldusmenetluse seaduses sätestatud korras või kaebuse halduskohtusse halduskohtumenetluse seadustikus sätestatud korras.

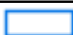



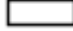
Looduskaitseseaduse (LKS §55 lg 6¹) alusel on keelatud looduslikult esinevate lindude tahtlik häirimine, eriti pesitsemise ja poegade üleskasvatamise ajal. Lindude pesitsemise tippaeg on aprilli keskpaigast suve keskpaigani. Lindude asustustihedus on reeglina kõrgem segametsades (laane-, salu- ja soovikumetsades) ning kasvab metsa vanuse tõustes.

Aitäh, et aitad hoida loodust ja elurikkust.



Legend

1:5000

Kaardikiht	
Põhikaart: Maa-amet 19.02.2024	
	Metsaregister: Eraldised 19.02.2024
	Maa-amet: Katastriüksused 19.02.2024
	Metsaregister: Metsateatised 19.02.2024
	Metsaregister: Metsateatised (EI otsus) 19.02.2024
	Metsaregister: Kahjustusteatised 19.02.2024