

Maaüksuse asukoht

Maakond Harju maakond	Vald / linn Kuusalu vald	Metskond
Kinnistu number 9139602	Kinnistu nimetus Roo-Kadapiko	

Number	Esitamise kp	Katastritunnus	Kvartal	Eraldis	Pindala (ha)	Tööliik	Maht (tm)	Otsuse kp	Otsus	Kehtiv kuni
50001100783	20.01.2025	42301:004:0358		1	0.84	harvendusraie	50	06.02.2025	JAH	05.02.2027

Registreerimisest keeldumise põhjused/soovitused/täiendavad tingimused

Metsateatis nr **50001100783**, katastritunnus 42301:004:0358, eraldis nr 1.

Lugupeetud metsateatise esitaja

Keskkonnaamet esitab teile harvendusraie registreerimise, tingimuse ja soovitused.

Kavandatud raieala asub Lahemaa rahvuspargi Lahemaa piiranguvööndis. Lahemaa rahvuspargis kehtib looduskaitseeaduses sätestatud kaitsekord Vabariigi Valitsuse 19.02.2015 määruse nr 18 „Lahemaa rahvuspargi kaitse-eeskiri” (edaspidi kaitse-eeskiri) erisustega. Kaitse-eeskirja § 4 kohaselt on kaitseala valitsejaks Keskkonnaamet.

Harvendusraie on lubatud järgmisel tingimusel:
Puidu kokku- ja väljavedu on lubatud vaid külmunud pinnasega.

Keskkonnaamet soovitab:

- Vältida sirgeid kokkuveoteid – kokkuveoteed tuleb valida võimalikult looduslikele tingimustele vastavalt, kasutades maksimaalselt ära olemasolevaid kokkuveoteid, puistutes olevaid hõrendikke ja häile ning vältides tihedamate järelkasvugruppide läbimist.
- Säilitada osa surnud ja surevaid puid, jalal seisvaid puutüükaid, osa lamapuitu, õõnsuste, lõhede või lennuavadega ning väga suure rinnasdiameetriga (üle 40 cm) ja ebatavalise kasvuga puid.

Kaitse-eeskirja § 22 lg 3 sätestab, et Lahemaa rahvuspargi piiranguvööndis on keelatud puidu kokku- ja väljavedu külmmumata pinnaselt. Kaitseala valitseja võib seda lubada juhul, kui pinnas võimaldab. Keskkonnaamet on kaalunud asjaolusid ning arvestades seda, et eraldis on liigniiske, on puidu kokku- ja väljavedu pinnasekahjustusi põhjustamata võimalik vaid külmunud pinnasega.

Kaitse-eeskirja § 22 lg 2 kohaselt tuleb raiete tegemisel säilitada koosluse looduslik tasakaal ning liigiline ja vanuseline mitmekesisus. Keskkonnaameti poolt antud soovitused tulenevalt sellest nõudest. Surnud ja surevad puud, jalal seisvaid puutüükad, õõnsuste, lõhede või lennuavadega ning väga suure rinnasdiameetriga (üle 40 cm) ja ebatavalise kasvuga puud ning lamapuit võimaldavad leida elu- ja toitumispaiku erinevatele linnu-, putuka- ja seeneliikidele suurendades seega liigilist ja vanuselist mitmekesisust.

Lugupidamisega

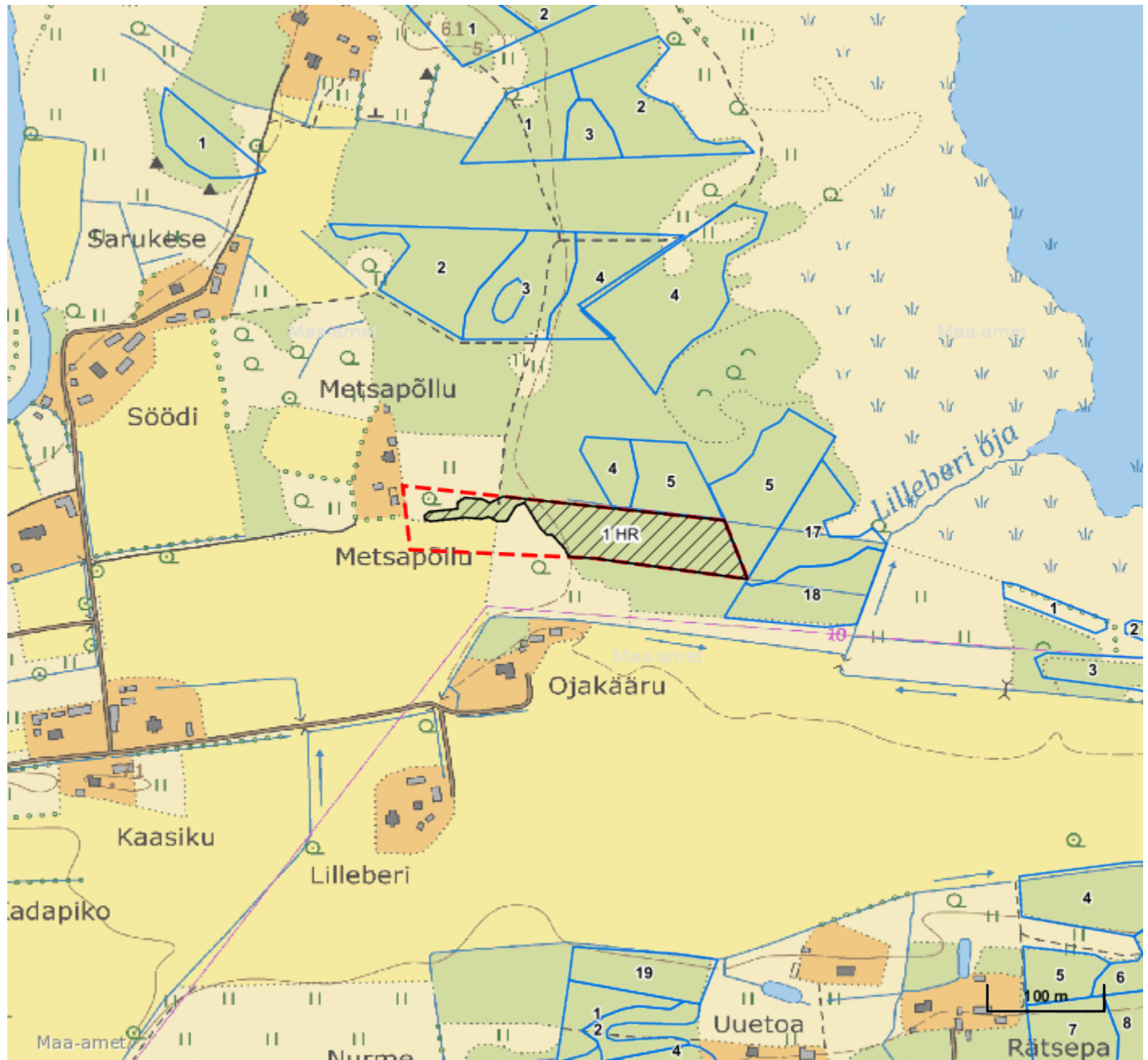
Küllli Rahu
metsahoiu vanemspetsialist

Metsateatis vastab Metsaseaduse §41 lg 8¹ nõuetele. Otsust on võimalik vaidlustada 30 päeva jooksul teatavaks tegemisest arvates, esitades vaide Keskkonnaametile haldusmenetluse seaduses sätestatud korras või kaebuse halduskohtusse halduskohtumenetluse seadustikus sätestatud korras.

Looduskaitseeaduse (LKS §55 lg 6¹) alusel on keelatud looduslikult esinevate lindude tahtlik häirimine, eriti pesitsemise ja poegade üleskasvatamise ajal. Lindude pesitsemise tippaeg on aprilli keskpaigast suve keskpaigani. Lindude asustustihedus on reeglina kõrgem segametsades (laane-, salu- ja soovikumetsades) ning kasvab metsa






vanuse tõustes.

Aitäh, et aitad hoida loodust ja elurikkust.



Legend

1:5000

Kaardikiht	
	Põhikaart: Maa-amet 07.02.2025
	Metsaregister: Eraldised 07.02.2025
	Maakatastri andmed 07.02.2025
	Metsaregister: Metsateatised 07.02.2025
	Metsaregister: Metsateatised (EI otsus) 07.02.2025
	Metsaregister: Kahjustusteatised 07.02.2025

Keskonnaamet
 Registrikood 70008658
 Narva mnt 7a
 15172 Tallinn, Eesti

telefon: 662 5999
 e-post: klienditugi@keskkonnaamet.ee
<http://www.keskkonnaamet.ee>