

Maaüksuse asukoht

Maakond Võru maakond	Vald / linn Rõuge vald	Metskond
Kinnistu number 2291541	Kinnistu nimetus KEENI	

Number	Esitamise kp	Katastritunnus	Kvartal	Eraldis	Pindala (ha)	Tööliik	Maht (tm)	Otsuse kp	Otsus	Kehtiv kuni
50000984290	21.03.2024	69801:001:0956		1	0.27	lageraie	43	21.03.2024	JAH	20.03.2025
50001099496	15.01.2025	69801:001:0956		4	0.28	lageraie	43	17.01.2025	JAH	16.01.2027
50001099502	15.01.2025	69801:001:0956		12	0.09	lageraie	12	17.01.2025	JAH	16.01.2027
50001099506	15.01.2025	69801:001:0956		18	0.70	lageraie	126	17.01.2025	JAH	16.01.2027

Registreerimisest keeldumise põhjused/soovitused/täiendavad tingimused

Metsateatis nr **50000984290**, katastritunnus 69801:001:0956, eraldis nr 1.

Metsateatis vastab Metsaseaduse §41 lg 8¹ nõuetele. Otsust on võimalik vaidlustada 30 päeva jooksul teatavaks tegemisest arvates, esitades vaide Keskkonnaametile haldusmenetluse seaduses sätestatud korras või kaebuse halduskohtusse halduskohtumenetluse seadustikus sätestatud korras.

Looduskaitseaduse (LKS §55 lg 6¹) alusel on keelatud looduslikult esinevate lindude tahtlik häirimine, eriti pesitsemise ja poegade üleskasvatamise ajal. Lindude pesitsemise tippaeg on aprilli keskpaigast suve keskpaigani. Lindude asustustihedus on reeglina kõrgem segametsades (laane-, salu- ja soovikumetsades) ning kasvab metsa vanuse tõustes.

Aitäh, et aitad hoida loodust ja elurikkust.

Metsateatis nr **50001099496**, katastritunnus 69801:001:0956, eraldis nr 4.

Metsateatis vastab Metsaseaduse §41 lg 8¹ nõuetele. Otsust on võimalik vaidlustada 30 päeva jooksul teatavaks tegemisest arvates, esitades vaide Keskkonnaametile haldusmenetluse seaduses sätestatud korras või kaebuse halduskohtusse halduskohtumenetluse seadustikus sätestatud korras.

Looduskaitseaduse (LKS §55 lg 6¹) alusel on keelatud looduslikult esinevate lindude tahtlik häirimine, eriti pesitsemise ja poegade üleskasvatamise ajal. Lindude pesitsemise tippaeg on aprilli keskpaigast suve keskpaigani. Lindude asustustihedus on reeglina kõrgem segametsades (laane-, salu- ja soovikumetsades) ning kasvab metsa vanuse tõustes.

Aitäh, et aitad hoida loodust ja elurikkust.

Metsateatis nr **50001099502**, katastritunnus 69801:001:0956, eraldis nr 12.

Metsateatis vastab Metsaseaduse §41 lg 8¹ nõuetele. Otsust on võimalik vaidlustada 30 päeva jooksul teatavaks tegemisest arvates, esitades vaide Keskkonnaametile haldusmenetluse seaduses sätestatud korras või kaebuse halduskohtusse halduskohtumenetluse seadustikus sätestatud korras.

Looduskaitseaduse (LKS §55 lg 6¹) alusel on keelatud looduslikult esinevate lindude tahtlik häirimine, eriti pesitsemise ja poegade üleskasvatamise ajal. Lindude pesitsemise tippaeg on aprilli keskpaigast suve keskpaigani. Lindude asustustihedus on reeglina kõrgem segametsades (laane-, salu- ja soovikumetsades) ning kasvab metsa vanuse tõustes.

Aitäh, et aitad hoida loodust ja elurikkust.

Metsateatis nr **50001099506**, katastritunnus 69801:001:0956, eraldis nr 18.

Lugupeetud metsateatise esitaja

Keskkonnaamet esitab Teile raie registreerimise ja tähelepanu juhtimise.

Kavandatud raiealast vähem kui 500 m kaugusel asub invasiivse võõrliigi karuputke koloonia. Koloonia täpset asukohta näete metsaportaalis (register.metsad.ee).

Raieala ei asu karuputke koloonia vahetus läheduses, kuid raiealast vähem kui 500 m kaugusel asub karuputke koloonia, seetõttu juhivad Keskkonnaamet tähelepanu:

1. Metsamasinatega sõitmine läbi karuputke koloonia on lubatud ainult külmunud pinnasega, soovitatavalt lumikatte olemasolul.
2. Metsamaterjali (sh raidmete) ladustamine karuputke kolooniates on keelatud.

Pinnasekahjustuste tekitamine kolooniates võib kutsuda esile invasiivse võõrliigi seemnete levimise ja sellega paljunemise. Karuputke seemnete levitamist ja paljunemist saab vältida, kui metsamasinatega läbi karuputke koloonia ei sõideta või tehakse seda külmunud pinnasega ning metsamaterjali (sh raidmeid) kolooniatesse ei ladustata.

Alus: looduskaitse seadus § 57 lg 10.

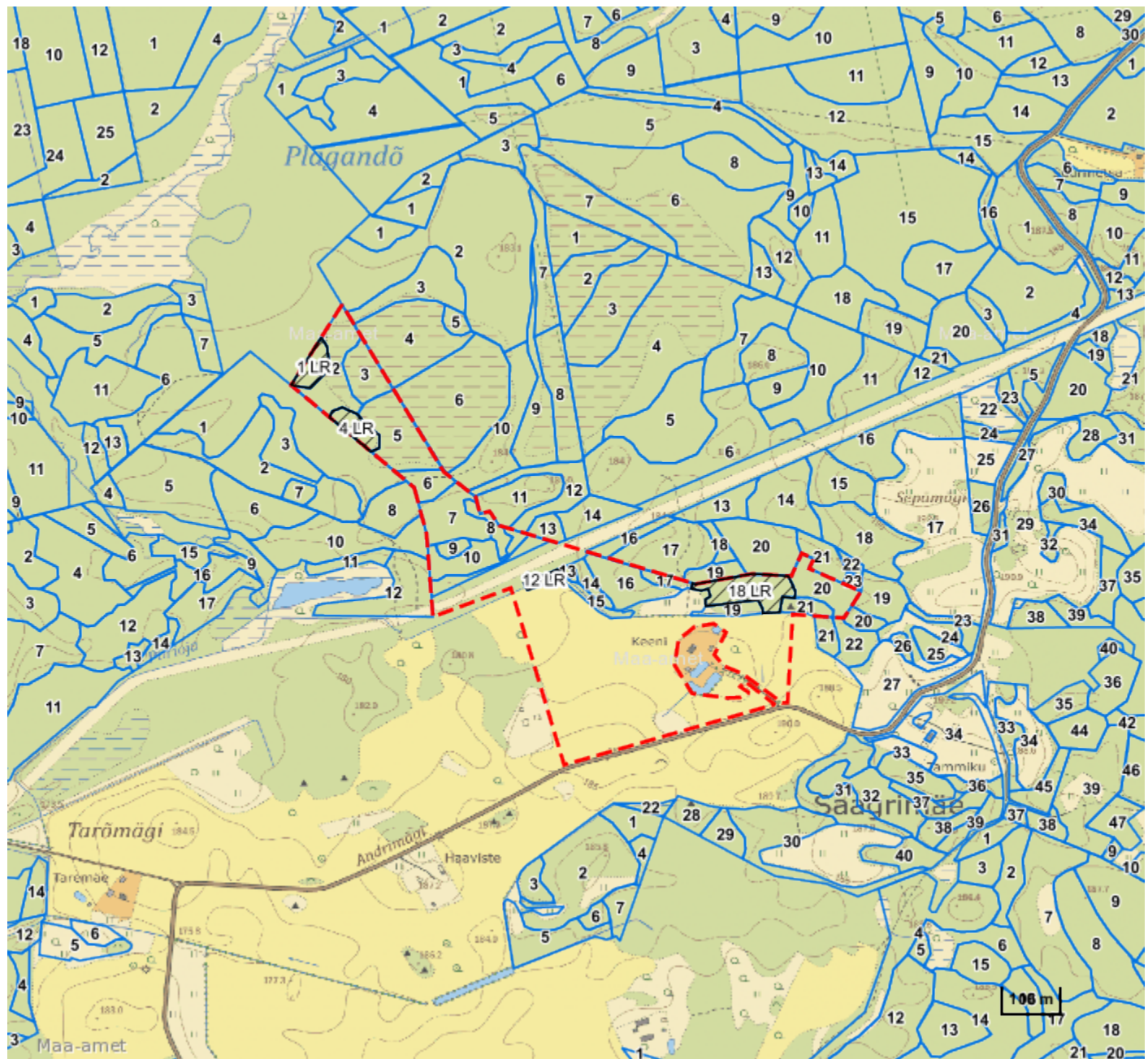
Metsaseaduse § 41 lg 7 ja 8 tulenevalt peab Keskkonnaamet hindama metsateatisega kavandatud tegevuse õigusaktide nõuetele vastavust ning kui kavandatud raie ei vasta õigusaktide nõuetele on Keskkonnaametil õigus selle registreerimisest keelduda.

Metsateatis vastab Metsaseaduse §41 lg 8¹ nõuetele. Otsust on võimalik vaidlustada 30 päeva jooksul teatavaks tegemisest arvates, esitades vaide Keskkonnaametile haldusmenetluse seaduses sätestatud korras või kaebuse halduskohtusse halduskohtumenetluse seadustikus sätestatud korras.

Looduskaitse seaduse (LKS §55 lg 6¹) alusel on keelatud looduslikult esinevate lindude tahtlik häirimine, eriti pesitsemise ja poegade üleskasvatamise ajal. Lindude pesitsemise tippaeg on aprilli keskpaigast suve keskpaigani. Lindude asustustihedus on reeglina kõrgem segametsades (laane-, salu- ja soovikumetsades) ning kasvab metsa vanuse tõustes.

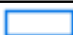




Aitäh, et aitad hoida loodust ja elurikkust.

Katastritunnus 69801:001:0956



Legend

1:10000

Kaardikiht	
	Põhikaart: Maa-amet 30.01.2025
	Metsaregister: Eraldised 30.01.2025
	Maakatastri andmed 30.01.2025
	Metsaregister: Metsateatised 30.01.2025
	Metsaregister: Metsateatised (EI otsus) 30.01.2025
	Metsaregister: Kahjustusteatised 30.01.2025

Keskkonnaamet
 Registrikood 70008658
 Narva mnt 7a
 15172 Tallinn, Eesti

telefon: 662 5999
 e-post: klienditugi@keskkonnaamet.ee
<http://www.keskkonnaamet.ee>