

Maaüksuse asukoht

| | | |
|-------------------------------|-----------------------------|----------|
| Maakond Lääne-Viru maakond | Vald / linn Kadrina vald | Metskond |
| Kinnistu number 44831 | Kinnistu nimetus PIKAMÄE | |

| Number | Esitamise kp | Katastritunnus | Kvartal | Eraldis | Pindala (ha) | Tööliik | Maht (tm) | Otsuse kp | Otsus | Kehtiv kuni |
|-------------|--------------|----------------|---------|---------|--------------|----------|-----------|------------|-------|-------------|
| 50001028207 | 14.06.2024 | 27302:003:0130 | | 1 | 0.29 | lageraie | 69 | 14.06.2024 | JAH | 13.06.2025 |

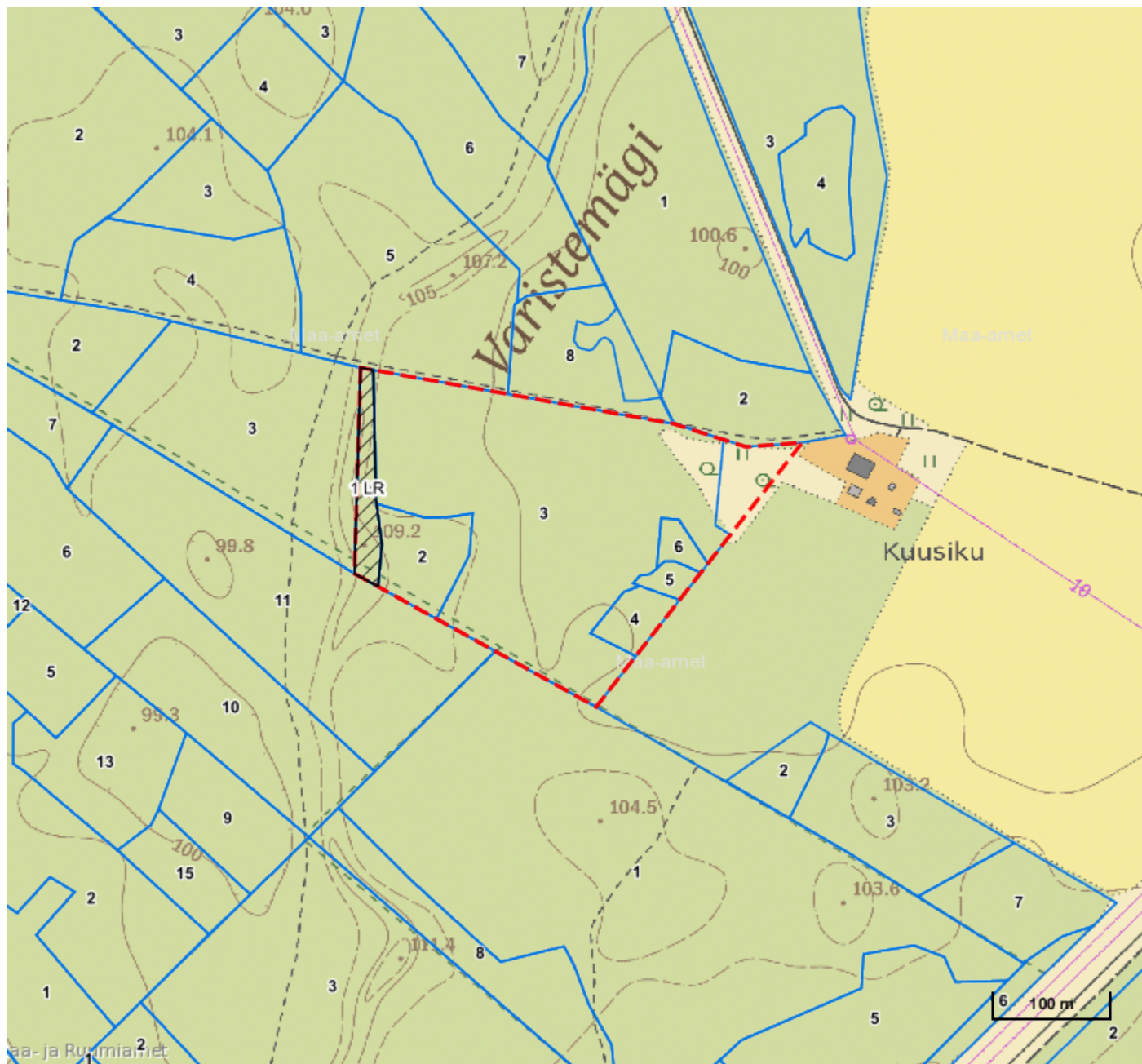
Registreerimisest keeldumise põhjused/soovitused/täiendavad tingimused

Metsateatis nr **50001028207**, katastritunnus 27302:003:0130, eraldis nr 1.

Metsateatis vastab Metsaseaduse §41 lg 8¹ nõuetele. Otsust on võimalik vaidlustada 30 päeva jooksul teatavaks tegemisest arvates, esitades vaide Keskkonnaametile haldusmenetluse seaduses sätestatud korras või kaebuse halduskohtusse halduskohtumenetluse seadustikus sätestatud korras.

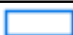



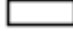
Looduskaitseaduse (LKS §55 lg 6¹) alusel on keelatud looduslikult esinevate lindude tahtlik häirimine, eriti pesitsemise ja poegade üleskasvatamise ajal. Lindude pesitsemise tippaeg on aprilli keskpaigast suve keskpaigani. Lindude asustustihedus on reeglina kõrgem segametsades (laane-, salu- ja soovikumetsades) ning kasvab metsa vanuse tõustes.

Aitäh, et aitad hoida loodust ja elurikkust.



Legend

1:5000

| Kaardikiht | |
|---|--|
| | Põhikaart: Maa-amet 31.03.2025 |
|  | Metsaregister: Eraldised 31.03.2025 |
|  | Maakatastri andmed 31.03.2025 |
|  | Metsaregister: Metsateatised 31.03.2025 |
|  | Metsaregister: Metsateatised (EI otsus) 31.03.2025 |
|  | Metsaregister: Kahjustusteatised 31.03.2025 |