

## Maaüksuse asukoht

Maakond Tartu maakond	Vald / linn Elva vald	Metskond
Kinnistu number 2760404	Kinnistu nimetus	

Number	Esitamise kp	Katastritunnus	Kvartal	Eraldis	Pindala (ha)	Tööliik	Maht (tm)	Otsuse kp	Otsus	Kehtiv kuni
50000953670	31.01.2024	66601:001:0054		2	1.27	harvendusraie	28	31.01.2024	JAH	30.01.2025

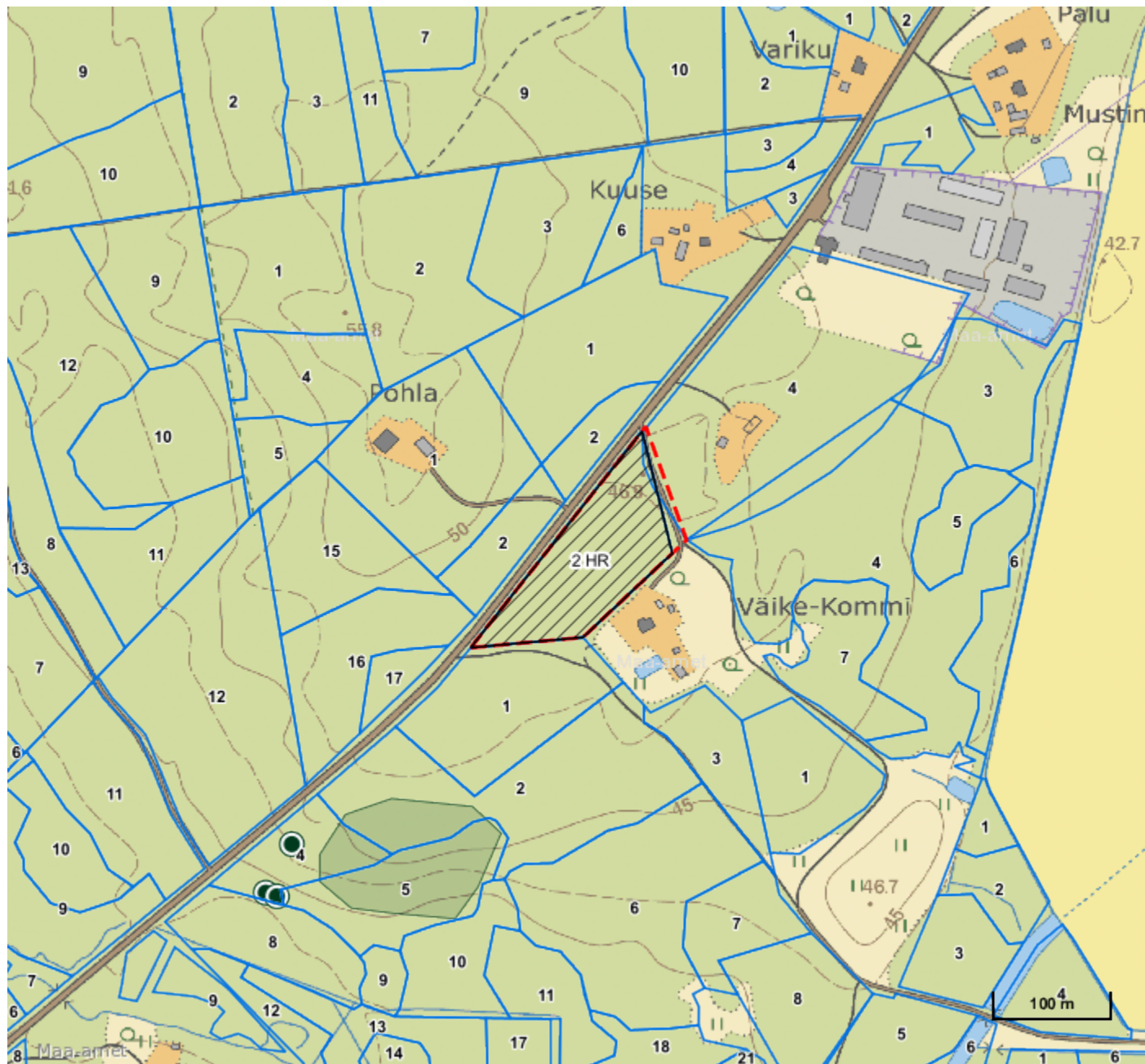
## Registreerimisest keeldumise põhjused/soovitused/täiendavad tingimused

Metsateatis nr **50000953670**, katastritunnus 66601:001:0054, eraldis nr 2.

Metsateatis vastab Metsaseaduse §41 lg 8<sup>1</sup> nõuetele. Otsust on võimalik vaidlustada 30 päeva jooksul teatavaks tegemisest arvates, esitades vaide Keskkonnaametile haldusmenetluse seaduses sätestatud korras või kaebuse halduskohtusse halduskohtumenetluse seadustikus sätestatud korras.

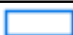




Looduskaitseaduse ( LKS §55 lg 6<sup>1</sup>) alusel on keelatud looduslikult esinevate lindude tahtlik häirimine, eriti pesitsemise ja poegade üleskasvatamise ajal. Lindude pesitsemise tippaeg on aprilli keskpaigast suve keskpaigani. Lindude asustustihedus on reeglina kõrgem segametsades (laane-, salu- ja soovikumetsades) ning kasvab metsa vanuse tõustes.

Aitäh, et aitad hoida loodust ja elurikkust.



**Legend**

1:5000

Kaardikiht	
	Põhikaart: Maa-amet 15.02.2024
	Metsaregister: Eraldised 15.02.2024
	Maa-amet: Katastriüksused 15.02.2024
	Metsaregister: Metsateatised 15.02.2024
	Metsaregister: Metsateatised (EI otsus) 15.02.2024
	Metsaregister: Kahjustusteatised 15.02.2024