

Maaüksuse asukoht

Maakond Põlva maakond	Vald / linn Räpina vald	Metskond
Kinnistu number 1061904	Kinnistu nimetus KITSE	

Number	Esitamise kp	Katastritunnus	Kvartal	Eraldis	Pindala (ha)	Tööliik	Maht (tm)	Otsuse kp	Otsus	Kehtiv kuni
50000977496	12.03.2024	45401:002:0316		11	0.22	lageraie	76	13.03.2024	JAH	12.03.2025

Registreerimisest keeldumise põhjused/soovitused/täiendavad tingimused

Metsateatis nr **50000977496**, katastritunnus 45401:002:0316, eraldis nr 11.

Lugupeetud metsateatise esitaja

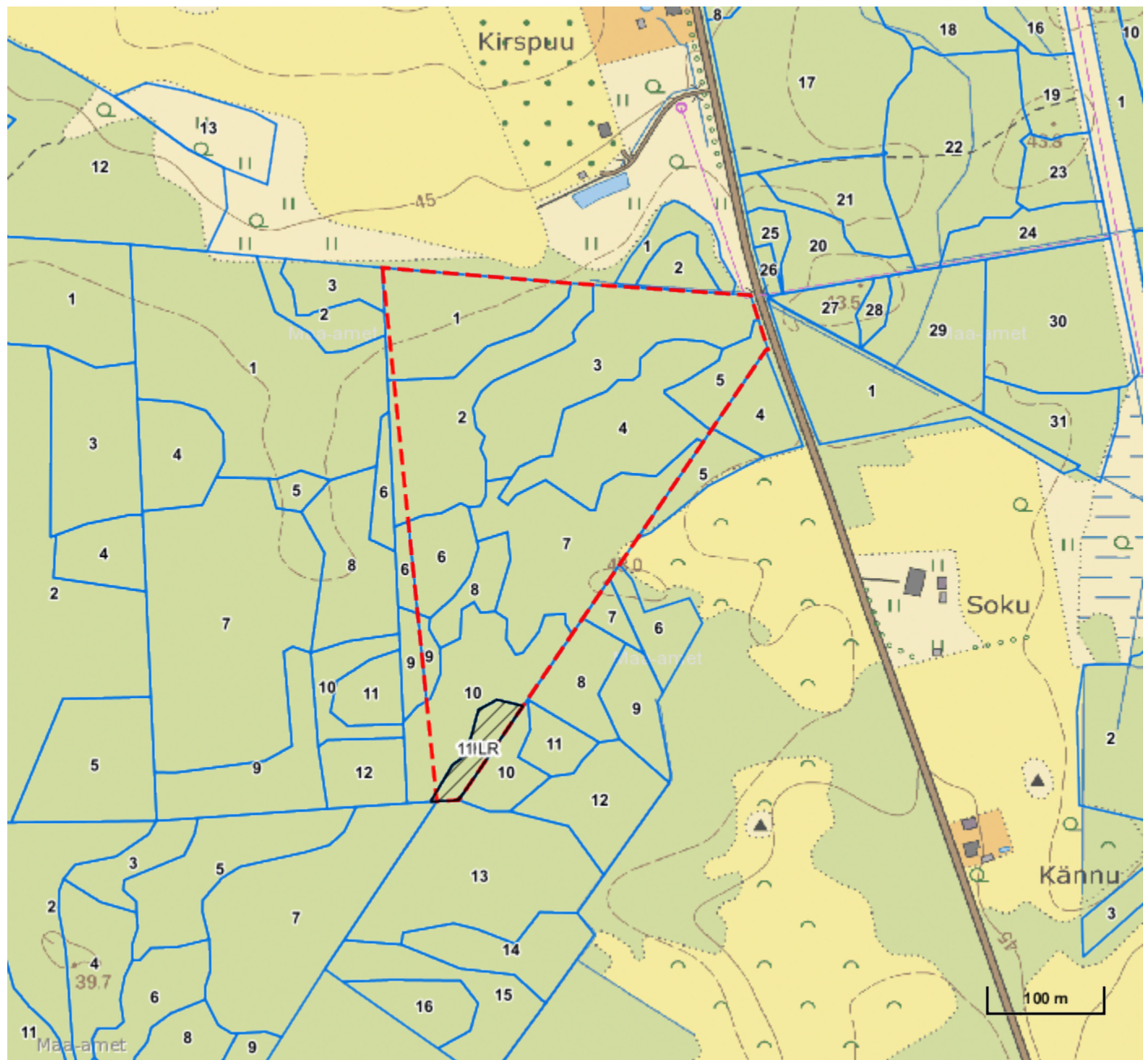
Keskkonnaamet esitab Teile lageraie registreerimise kahjustuste likvideerimiseks metsakaitseeksperdiisi nr 10000011353 alusel.

Metsaseaduse § 41 lõigetest 7 ja 8 tulenevalt peab Keskkonnaamet hindama metsateatisega kavandatud tegevuse õigusaktide nõuetele vastavust ning kui kavandatud raie ei vasta õigusaktide nõuetele on Keskkonnaametil õigus selle registreerimisest keelduda.

Metsateatis vastab Metsaseaduse §41 lg 8¹ nõuetele. Otsust on võimalik vaidlustada 30 päeva jooksul teatavaks tegemisest arvates, esitades vaide Keskkonnaametile haldusmenetluse seaduses sätestatud korras või kaebuse halduskohtusse halduskohtumenetluse seadustikus sätestatud korras.






Looduskaitseaduse (LKS §55 lg 6¹) alusel on keelatud looduslikult esinevate lindude tahtlik häirimine, eriti pesitsemise ja poegade üleskasvatamise ajal. Lindude pesitsemise tippaeg on aprilli keskpaigast suve keskpaigani. Lindude asustustihedus on reeglina kõrgem segametsades (laane-, salu- ja soovikumetsades) ning kasvab metsa vanuse tõustes.

Aitäh, et aitad hoida loodust ja elurikkust.



Legend

1:5000

Kaardikiht	
	Põhikaart: Maa-amet 17.01.2025
	Metsaregister: Eraldised 17.01.2025
	Maakatastri andmed 17.01.2025
	Metsaregister: Metsateatised 17.01.2025
	Metsaregister: Metsateatised (EI otsus) 17.01.2025
	Metsaregister: Kahjustusteatised 17.01.2025

Keskkonnaamet
 Registrikood 70008658
 Narva mnt 7a
 15172 Tallinn, Eesti

telefon: 662 5999
 e-post: klienditugi@keskkonnaamet.ee
<http://www.keskkonnaamet.ee>