

## Maaüksuse asukoht

Maakond Lääne-Viru maakond	Vald / linn Vinni vald	Metsakond
Kinnistu number 23092050	Kinnistu nimetus	

Number	Esitamise kp	Katastritunnus	Kvartal	Eraldis	Pindala (ha)	Tööliik	Maht (tm)	Otsuse kp	Otsus	Kehtiv kuni
50001010798	15.05.2024	90101:001:1195		15	0.10	harvendusraie	1	15.05.2024	JAH	14.05.2025
50001010799	15.05.2024	90101:001:1195		11	0.29	harvendusraie	5	15.05.2024	JAH	14.05.2025
50001010800	15.05.2024	90101:001:1195		16	0.67	sanitaarraie	2	15.05.2024	JAH	14.05.2025
50001010801	15.05.2024	90101:001:1195		17	0.74	sanitaarraie	3	15.05.2024	JAH	14.05.2025
50001010802	15.05.2024	90101:001:1195		18	0.55	sanitaarraie	3	15.05.2024	JAH	14.05.2025
50001010803	15.05.2024	90101:001:1195		19	1.19	harvendusraie	93	15.05.2024	JAH	14.05.2025
50001010804	15.05.2024	90101:001:1195		20	1.66	lageraie	235	15.05.2024	JAH	14.05.2025
50001010805	15.05.2024	90101:001:1195		21	1.26	harvendusraie	55	15.05.2024	JAH	14.05.2025
50001010806	15.05.2024	90101:001:1195		22	0.57	lageraie	211	15.05.2024	JAH	14.05.2025
50001010807	15.05.2024	90101:001:1195		23	0.83	harvendusraie	50	15.05.2024	JAH	14.05.2025
50001010808	15.05.2024	90101:001:1195		24	0.47	lageraie	68	15.05.2024	JAH	14.05.2025
50001010809	15.05.2024	90101:001:1195		25	0.23	harvendusraie	6	05.06.2024	JAH	04.06.2025
50001010810	15.05.2024	90101:001:1195		26	0.14	harvendusraie	3	05.06.2024	JAH	04.06.2025
50001010811	15.05.2024	90101:001:1195		27	1.21	sanitaarraie	25	05.06.2024	JAH	04.06.2025
50001010812	15.05.2024	90101:001:1195		28	0.19	sanitaarraie	2	05.06.2024	JAH	04.06.2025
50001010813	15.05.2024	90101:001:1195		29	1.51	harvendusraie	38	05.06.2024	JAH	04.06.2025

## Registreerimisest keeldumise põhjused/soovitused/täiendavad tingimused

Metsateatis nr **50001010798**, katastritunnus 90101:001:1195, eraldis nr 15.

Metsateatis vastab Metsaseaduse §41 lg 8<sup>1</sup> nõuetele. Otsust on võimalik vaidlustada 30 päeva jooksul teatavaks tegemisest arvates, esitades vaide Keskkonnaametile haldusmenetluse seaduses sätestatud korras või kaebuse halduskohtusse halduskohtumenetluse seadustikus sätestatud korras.

Looduskaitseaduse (LKS §55 lg 6<sup>1</sup>) alusel on keelatud looduslikult esinevate lindude tahtlik häirimine, eriti pesitsemise ja poegade üleskasvatamise ajal. Lindude pesitsemise tippaeg on aprilli keskpaigast suve keskpaigani. Lindude asustustihedus on reeglina kõrgem segametsades (laane-, salu- ja soovikumetsades) ning kasvab metsa vanuse tõustes.

Aitäh, et aitad hoida loodust ja elurikkust.

Metsateatis nr **50001010799**, katastritunnus 90101:001:1195, eraldis nr 11.

Metsateatis vastab Metsaseaduse §41 lg 8<sup>1</sup> nõuetele. Otsust on võimalik vaidlustada 30 päeva jooksul teatavaks tegemisest arvates, esitades vaide Keskkonnaametile haldusmenetluse seaduses sätestatud korras või kaebuse halduskohtusse halduskohtumenetluse seadustikus sätestatud korras.

Looduskaitseaduse (LKS §55 lg 6<sup>1</sup>) alusel on keelatud looduslikult esinevate lindude tahtlik häirimine, eriti pesitsemise ja poegade üleskasvatamise ajal. Lindude pesitsemise tippaeg on aprilli keskpaigast suve keskpaigani. Lindude asustustihedus on reeglina kõrgem segametsades (laane-, salu- ja soovikumetsades) ning kasvab metsa vanuse tõustes.

Aitäh, et aitad hoida loodust ja elurikkust.

Metsateatis nr **50001010800**, katastritunnus 90101:001:1195, eraldis nr 16.

Metsateatis vastab Metsaseaduse §41 lg 8<sup>1</sup> nõuetele. Otsust on võimalik vaidlustada 30 päeva jooksul teatavaks tegemisest arvates, esitades vaide Keskkonnaametile haldusmenetluse seaduses sätestatud korras või kaebuse halduskohtusse halduskohtumenetluse seadustikus sätestatud korras.

Looduskaitseaduse (LKS §55 lg 6<sup>1</sup>) alusel on keelatud looduslikult esinevate lindude tahtlik häirimine, eriti pesitsemise ja poegade üleskasvatamise ajal. Lindude pesitsemise tippaeg on aprilli keskpaigast suve keskpaigani.

Lindude asustustihedus on reeglina kõrgem segametsades (laane-, salu- ja soovikumetsades) ning kasvab metsa vanuse tõustes.

Aitäh, et aitad hoida loodust ja elurikkust.

Metsateatis nr **50001010801**, katastritunnus 90101:001:1195, eraldis nr 17.

Metsateatis vastab Metsaseaduse §41 lg 8<sup>1</sup> nõuetele. Otsust on võimalik vaidlustada 30 päeva jooksul teatavaks tegemisest arvates, esitades vaide Keskkonnaametile haldusmenetluse seaduses sätestatud korras või kaebuse halduskohtusse halduskohtumenetluse seadustikus sätestatud korras.

Looduskaitseaduse (LKS §55 lg 6<sup>1</sup>) alusel on keelatud looduslikult esinevate lindude tahtlik häirimine, eriti pesitsemise ja poegade üleskasvatamise ajal. Lindude pesitsemise tippaeg on aprilli keskpaigast suve keskpaigani. Lindude asustustihedus on reeglina kõrgem segametsades (laane-, salu- ja soovikumetsades) ning kasvab metsa vanuse tõustes.

Aitäh, et aitad hoida loodust ja elurikkust.

Metsateatis nr **50001010802**, katastritunnus 90101:001:1195, eraldis nr 18.

Metsateatis vastab Metsaseaduse §41 lg 8<sup>1</sup> nõuetele. Otsust on võimalik vaidlustada 30 päeva jooksul teatavaks tegemisest arvates, esitades vaide Keskkonnaametile haldusmenetluse seaduses sätestatud korras või kaebuse halduskohtusse halduskohtumenetluse seadustikus sätestatud korras.

Looduskaitseaduse (LKS §55 lg 6<sup>1</sup>) alusel on keelatud looduslikult esinevate lindude tahtlik häirimine, eriti pesitsemise ja poegade üleskasvatamise ajal. Lindude pesitsemise tippaeg on aprilli keskpaigast suve keskpaigani. Lindude asustustihedus on reeglina kõrgem segametsades (laane-, salu- ja soovikumetsades) ning kasvab metsa vanuse tõustes.

Aitäh, et aitad hoida loodust ja elurikkust.

Metsateatis nr **50001010803**, katastritunnus 90101:001:1195, eraldis nr 19.

Metsateatis vastab Metsaseaduse §41 lg 8<sup>1</sup> nõuetele. Otsust on võimalik vaidlustada 30 päeva jooksul teatavaks tegemisest arvates, esitades vaide Keskkonnaametile haldusmenetluse seaduses sätestatud korras või kaebuse halduskohtusse halduskohtumenetluse seadustikus sätestatud korras.

Looduskaitseaduse (LKS §55 lg 6<sup>1</sup>) alusel on keelatud looduslikult esinevate lindude tahtlik häirimine, eriti pesitsemise ja poegade üleskasvatamise ajal. Lindude pesitsemise tippaeg on aprilli keskpaigast suve keskpaigani. Lindude asustustihedus on reeglina kõrgem segametsades (laane-, salu- ja soovikumetsades) ning kasvab metsa vanuse tõustes.

Aitäh, et aitad hoida loodust ja elurikkust.

Metsateatis nr **50001010804**, katastritunnus 90101:001:1195, eraldis nr 20.

Hoiatus! Tööala võib kattuda kaitstava loodusobjektiga: PY; Sonda lendorava püsielupaik. Tööde teostamisel jälgige seadusandlust ja kaitstava loodusobjekti piirjooni. Abi saamiseks võib pöörduda Keskkonnaameti poole.

Metsateatis vastab Metsaseaduse §41 lg 8<sup>1</sup> nõuetele. Otsust on võimalik vaidlustada 30 päeva jooksul teatavaks tegemisest arvates, esitades vaide Keskkonnaametile haldusmenetluse seaduses sätestatud korras või kaebuse halduskohtusse halduskohtumenetluse seadustikus sätestatud korras.

Looduskaitseaduse (LKS §55 lg 6<sup>1</sup>) alusel on keelatud looduslikult esinevate lindude tahtlik häirimine, eriti pesitsemise ja poegade üleskasvatamise ajal. Lindude pesitsemise tippaeg on aprilli keskpaigast suve keskpaigani. Lindude asustustihedus on reeglina kõrgem segametsades (laane-, salu- ja soovikumetsades) ning kasvab metsa vanuse tõustes.

Aitäh, et aitad hoida loodust ja elurikkust.

Metsateatis nr **50001010805**, katastritunnus 90101:001:1195, eraldis nr 21.

Hoiatus! Tööala võib kattuda kaitstava loodusobjektiga: PY; Sonda lendorava püsielupaik. Tööde teostamisel jälgige seadusandlust ja kaitstava loodusobjekti piirjooni. Abi saamiseks võib pöörduda Keskkonnaameti poole.

Metsateatis vastab Metsaseaduse §41 lg 8<sup>1</sup> nõuetele. Otsust on võimalik vaidlustada 30 päeva jooksul teatavaks

tegemisest arvates, esitades vaide Keskkonnaametile haldusmenetluse seaduses sätestatud korras või kaebuse halduskohtusse halduskohtumenetluse seadustikus sätestatud korras.

Looduskaitseseaduse (LKS §55 lg 6<sup>1</sup>) alusel on keelatud looduslikult esinevate lindude tahtlik häirimine, eriti pesitsemise ja poegade üleskasvatamise ajal. Lindude pesitsemise tippaeg on aprilli keskpaigast suve keskpaigani. Lindude asustustihedus on reeglina kõrgem segametsades (laane-, salu- ja soovikumetsades) ning kasvab metsa vanuse tõustes.

Aitäh, et aitad hoida loodust ja elurikkust.

Metsateatis nr **50001010806**, katastritunnus 90101:001:1195, eraldis nr 22.

Tee kaitsevööndis on keelatud teha metsa lageraiet (EhS § 72 lg 1 p 4). Kaitsevööndis kehtivatest piirangutest võib kõrvale kalduda ehitise omaniku nõusolekul (EhS § 70 lg 3).

Transpordiamet ehitise omanikuna on andnud loa kaitsevööndis lageraiete teostamiseks järgmistel tingimustel:

- Seemne ja säilikpuude kaugus teest peab puu murdumisel välistama selle sattumise riigiteele.
- Juhul, kui lageraie teostamise järgselt soovitakse raiatud ala metsastamist teostada lähemal kui 15m riigitee välimise sõiduraja servast, tuleb see Transpordiametiga täiendavalt kooskõlastada.
- Metsamaterjali ladustamiseks lähemale kui 15m äärmise sõiduraja servast tuleb taotleda nõusolek Transpordiametist. Tee kaitse ja liiklusohutuse kaalutlusel võib Transpordiamet nõusolekust keelduda.
- Raietöödega seotud liikluskorralduse muudatused tuleb kooskõlastada Transpordiametiga.
- Nõusolek ajutiste juurdepääsuteede rajamiseks ning metsamaterjali laadimistöde teostamiseks riigiteelt tuleb taotleda Transpordiametist. Tee kaitse ja liiklusohutuse kaalutlusel ning võib Transpordiamet nõusolekust keelduda.

Soovitused:

Juhtudel, kui lageraie teostamise järgselt jäävad riigitee äärde (transpordimaale) üksikud puud, palume sellest teavitada Transpordiametit.

Metsateatis vastab Metsaseaduse §41 lg 8<sup>1</sup> nõuetele. Otsust on võimalik vaidlustada 30 päeva jooksul teatavaks tegemisest arvates, esitades vaide Keskkonnaametile haldusmenetluse seaduses sätestatud korras või kaebuse halduskohtusse halduskohtumenetluse seadustikus sätestatud korras.

Looduskaitseseaduse (LKS §55 lg 6<sup>1</sup>) alusel on keelatud looduslikult esinevate lindude tahtlik häirimine, eriti pesitsemise ja poegade üleskasvatamise ajal. Lindude pesitsemise tippaeg on aprilli keskpaigast suve keskpaigani. Lindude asustustihedus on reeglina kõrgem segametsades (laane-, salu- ja soovikumetsades) ning kasvab metsa vanuse tõustes.

Aitäh, et aitad hoida loodust ja elurikkust.

Metsateatis nr **50001010807**, katastritunnus 90101:001:1195, eraldis nr 23.

Hoiatus! Tööala võib kattuda kaitstava loodusobjektiga: PY; Sonda lendorava püsielupaik. Tööde teostamisel jälgige seadusandlust ja kaitstava loodusobjekti piirjooni. Abi saamiseks võib pöörduda Keskkonnaameti poole.

Metsateatis vastab Metsaseaduse §41 lg 8<sup>1</sup> nõuetele. Otsust on võimalik vaidlustada 30 päeva jooksul teatavaks tegemisest arvates, esitades vaide Keskkonnaametile haldusmenetluse seaduses sätestatud korras või kaebuse halduskohtusse halduskohtumenetluse seadustikus sätestatud korras.

Looduskaitseseaduse (LKS §55 lg 6<sup>1</sup>) alusel on keelatud looduslikult esinevate lindude tahtlik häirimine, eriti pesitsemise ja poegade üleskasvatamise ajal. Lindude pesitsemise tippaeg on aprilli keskpaigast suve keskpaigani. Lindude asustustihedus on reeglina kõrgem segametsades (laane-, salu- ja soovikumetsades) ning kasvab metsa vanuse tõustes.

Aitäh, et aitad hoida loodust ja elurikkust.

Metsateatis nr **50001010808**, katastritunnus 90101:001:1195, eraldis nr 24.

Hoiatus! Tööala võib kattuda kaitstava loodusobjektiga: PY; Sonda lendorava püsielupaik. Tööde teostamisel jälgige seadusandlust ja kaitstava loodusobjekti piirjooni. Abi saamiseks võib pöörduda Keskkonnaameti poole.

Tee kaitsevööndis on keelatud teha metsa lageraiet (EhS § 72 lg 1 p 4). Kaitsevööndis kehtivatest piirangutest võib kõrvale kalduda ehitise omaniku nõusolekul (EhS § 70 lg 3).

Transpordiamet ehitise omanikuna on andnud loa kaitsevööndis lageraiete teostamiseks järgmistel tingimustel:

- Seemne ja säilikpuude kaugus teest peab puu murdumisel välistama selle sattumise riigiteele.
- Juhul, kui lageraie teostamise järgselt soovitakse raiatud ala metsastamist teostada lähemal kui 15m riigitee välimise sõiduraja servast, tuleb see Transpordiametiga täiendavalt kooskõlastada.
- Metsamaterjali ladustamiseks lähemale kui 15m äärmise sõiduraja servast tuleb taotleda nõusolek

Transpordiametist. Tee kaitse ja liiklusohutuse kaalutlusel võib Transpordiamet nõusolekust keelduda.

- Raietöödega seotud liikluskorralduse muudatused tuleb kooskõlastada Transpordiametiga.
- Nõusolek ajutiste juurdepääsuteede rajamiseks ning metsamaterjali laadimistööde teostamiseks riigiteelt tuleb taotleda Transpordiametist. Tee kaitse ja liiklusohutuse kaalutlusel ning võib Transpordiamet nõusolekust keelduda.

Soovitused:

Juhtudel, kui lageraie teostamise järgselt jäävad riigitee äärde (transpordimaale) üksikud puud, palume sellest teavitada Transpordiametit.

Metsateatis vastab Metsaseaduse §41 lg 8<sup>1</sup> nõuetele. Otsust on võimalik vaidlustada 30 päeva jooksul teatavaks tegemisest arvates, esitades vaide Keskkonnaametile haldusmenetluse seaduses sätestatud korras või kaebuse halduskohtusse halduskohtumenetluse seadustikus sätestatud korras.

Looduskaitseaduse (LKS §55 lg 6<sup>1</sup>) alusel on keelatud looduslikult esinevate lindude tahtlik häirimine, eriti pesitsemise ja poegade üleskasvatamise ajal. Lindude pesitsemise tippaeg on aprilli keskpaigast suve keskpaigani. Lindude asustustihedus on reeglina kõrgem segametsades (laane-, salu- ja soovikumetsades) ning kasvab metsa vanuse tõustes.

Aitäh, et aitad hoida loodust ja elurikkust.

Metsateatis nr **50001010809**, katastritunnus 90101:001:1195, eraldis nr 25.

Lugupeetud metsateatise esitaja

Keskkonnaamet esitab Teile harvendusraie registreerimise otsuse ja tingimused.

Kavandatav raieala asub Sonda lendorava püsielupaiga piiranguvööndis. Lendorava püsielupaikades kehtib looduskaitseaduses sätestatud kaitsekord keskkonnaministri 14.07.2006 määruses nr 52 „Lendorava püsielupaikade kaitse alla võtmine ja kaitse-eeskiri“ (edaspidi kaitse-eeskiri) sätestatud erisustega.

Juhime tähelepanu:

1. Kaitse-eeskirja § 4 lg 9 kohaselt on lendorava püsielupaiga piiranguvööndis raied lubatud 1. septembrist 15. märtsini.
2. Kaitse-eeskirja § 4 lg 10 p 2 sätestab, et kui haava osakaal puistus on alla 15%, tuleb säilitada kõik I rinde haavad ning kõik neid 10 meetri raadiuses ümbritsevad puud. Kehtivate (registreeritud 11.06.2021) metsa inventeerimisandmete kohaselt Uueallika kinnistu eraldise 25 puistu I rinde koosseisus haaba kirjeldatud ei ole, kuid nende olemasolul tuleb säilitada kõik I rinde haavad ning kõik neid 10 meetri raadiuses ümbritsevad puud.

Samuti juhime tähelepanu et metsaseadus § 31 lg 2 sätestab, et harvendusraie tegemisel ei tohi puistu esimese rinde rinnaspindala viia väiksemaks sama paragrahvi lg 4 alusel kehtestatud alammäärast. Keskkonnaministri 27.12.2006 määruse nr 88 „Metsa majandamise eeskiri“ § 6 lg 4 kohaselt ei tohi pärast harvendusraiet puistu esimese rinde rinnaspindala olla väiksem metsa majandamise eeskirja lisas 1 märgitust.

Lugupidamisega

Ülle Visnapuu  
metsahoiu vanemspetsialist

Täname, et majandate metsa säästvalt!

Metsateatis vastab Metsaseaduse §41 lg 8<sup>1</sup> nõuetele. Otsust on võimalik vaidlustada 30 päeva jooksul teatavaks tegemisest arvates, esitades vaide Keskkonnaametile haldusmenetluse seaduses sätestatud korras või kaebuse halduskohtusse halduskohtumenetluse seadustikus sätestatud korras.

Looduskaitseaduse (LKS §55 lg 6<sup>1</sup>) alusel on keelatud looduslikult esinevate lindude tahtlik häirimine, eriti pesitsemise ja poegade üleskasvatamise ajal. Lindude pesitsemise tippaeg on aprilli keskpaigast suve keskpaigani. Lindude asustustihedus on reeglina kõrgem segametsades (laane-, salu- ja soovikumetsades) ning kasvab metsa vanuse tõustes.

Aitäh, et aitad hoida loodust ja elurikkust.

Metsateatis nr **50001010810**, katastritunnus 90101:001:1195, eraldis nr 26.

Lugupeetud metsateatise esitaja

Keskkonnaamet esitab Teile harvendusraie registreerimise otsuse ja tingimused.

Kavandatav raieala asub Sonda lendorava püsielupaiga piiranguvööndis. Lendorava püsielupaikades kehtib looduskaitseseaduses sätestatud kaitsekord keskkonnaministri 14.07.2006 määruses nr 52 „Lendorava püsielupaikade kaitse alla võtmine ja kaitse-eeskiri“ (edaspidi kaitse-eeskiri) sätestatud erisustega.

Juhime tähelepanu:

1. Kaitse-eeskirja § 4 lg 9 kohaselt on lendorava püsielupaiga piiranguvööndis raied lubatud 1. septembrist 15. märtsini.
2. Kaitse-eeskirja § 4 lg 10 p 2 sätestab, et kui haava osakaal puistus on alla 15%, tuleb säilitada kõik I rinde haavad ning kõik neid 10 meetri raadiuses ümbritsevad puud. Kehtivate (registreeritud 11.06.2021) metsa inventeerimisandmete kohaselt on Uueallika kinnistu eraldise 26 puistu I rinde koosseisus haaba 10%, seega tuleb säilitada kõik I rinde haavad ning kõik neid 10 meetri raadiuses ümbritsevad puud.

Samuti juhime tähelepanu et metsaseadus § 31 lg 2 sätestab, et harvendusraie tegemisel ei tohi puistu esimese rinde rinnaspindala viia väiksemaks sama paragrahvi lg 4 alusel kehtestatud alammäärast. Keskkonnaministri 27.12.2006 määruse nr 88 „Metsa majandamise eeskiri“ § 6 lg 4 kohaselt ei tohi pärast harvendusraiet puistu esimese rinde rinnaspindala olla väiksem metsa majandamise eeskirja lisas 1 märgitust.

Lugupidamisega

Ülle Visnapuu  
metsahoiu vanempetsialist

Täname, et majandate metsa säästvalt!

Metsateatis vastab Metsaseaduse §41 lg 8<sup>1</sup> nõuetele. Otsust on võimalik vaidlustada 30 päeva jooksul teatavaks tegemisest arvates, esitades vaide Keskkonnaametile haldusmenetluse seaduses sätestatud korras või kaebuse halduskohtusse halduskohtumenetluse seadustikus sätestatud korras.

Looduskaitseseaduse (LKS §55 lg 6<sup>1</sup>) alusel on keelatud looduslikult esinevate lindude tahtlik häirimine, eriti pesitsemise ja poegade üleskasvatamise ajal. Lindude pesitsemise tippaeg on aprilli keskpaigast suve keskpaigani. Lindude asustustihedus on reeglina kõrgem segametsades (laane-, salu- ja soovikumetsades) ning kasvab metsa vanuse tõustes.

Aitäh, et aitad hoida loodust ja elurikkust.

Metsateatis nr **50001010811**, katastritunnus 90101:001:1195, eraldis nr 27.

Lugupeetud metsateatise esitaja

Keskkonnaamet esitab Teile sanitaarraie registreerimise otsuse ja tingimused.

Kavandatav raieala asub Sonda lendorava püsielupaiga piiranguvööndis. Lendorava püsielupaikades kehtib looduskaitseseaduses sätestatud kaitsekord keskkonnaministri 14.07.2006 määruses nr 52 „Lendorava püsielupaikade kaitse alla võtmine ja kaitse-eeskiri“ (edaspidi kaitse-eeskiri) sätestatud erisustega.

Juhime tähelepanu:

1. Kaitse-eeskirja § 4 lg 9 kohaselt on lendorava püsielupaiga piiranguvööndis raied lubatud 1. septembrist 15. märtsini.
2. Kaitse-eeskirja § 4 lg 10 p 3 sätestab, kui haava osakaal puistus on üle 30%, siis tuleb kujundada segapuistu haava osakaaluga vähemalt 15%, kusjuures säilitada tuleb kõik üle 50 aasta vanused haavad ja õõnsustega haavad ning neid 10 meetri raadiuses ümbritsevad puud. Kehtivate metsa inventeerimisandmete kohaselt on Uueallika kinnistu eraldise 27 puistu I rinde koosseisus haaba 47%.
3. Sanitaarraie korras on lubatud raiuda puid, mis vastavad keskkonnaministri 27.12.2006 määruse nr 88 "Metsa majandamise eeskiri" §-s 7 toodud tunnustele. Metsateatisel märgitud sanitaarraie hinnangulise mahu täitumisel tuleb raie jätkamiseks esitada uus sanitaarraie metsateatis.

Lugupidamisega

Ülle Visnapuu  
metsahoiu vanemspetsialist

Täname, et majandate metsa säästvalt!

Metsateatis vastab Metsaseaduse §41 lg 8<sup>1</sup> nõuetele. Otsust on võimalik vaidlustada 30 päeva jooksul teatavaks tegemisest arvates, esitades vaide Keskkonnaametile haldusmenetluse seaduses sätestatud korras või kaebuse halduskohtusse halduskohtumenetluse seadustikus sätestatud korras. Looduskaitseaduse (LKS §55 lg 6<sup>1</sup>) alusel on keelatud looduslikult esinevate lindude tahtlik häirimine, eriti pesitsemise ja poegade üleskasvatamise ajal. Lindude pesitsemise tippaeg on aprilli keskpaigast suve keskpaigani. Lindude asustustihedus on reeglina kõrgem segametsades (laane-, salu- ja soovikumetsades) ning kasvab metsa vanuse tõustes.

Aitäh, et aitad hoida loodust ja elurikkust.

Metsateatis nr **50001010812**, katastritunnus 90101:001:1195, eraldis nr 28.

Lugupeetud metsateatise esitaja

Keskkonnaamet esitab Teile sanitaarraie registreerimise otsuse ja tingimused.

Kavandatav raieala asub Sonda lendorava püsielupaiga piiranguvööndis. Lendorava püsielupaikades kehtib looduskaitseaduses sätestatud kaitsekord keskkonnaministri 14.07.2006 määruses nr 52 „Lendorava püsielupaikade kaitse alla võtmine ja kaitse-eeskiri“ (edaspidi kaitse-eeskiri) sätestatud erisustega.

Juhime tähelepanu:

1. Kaitse-eeskirja § 4 lg 9 kohaselt on lendorava püsielupaiga piiranguvööndis raied lubatud 1. septembrist 15. märtsini.
2. Kaitse-eeskirja § 4 lg 10 p 2 sätestab, et kui haava osakaal puistus on alla 15%, tuleb säilitada kõik I rinde haavad ning kõik neid 10 meetri raadiuses ümbritsevad puud. Kehtivate (registreeritud 11.06.2021) metsa inventeerimisandmete kohaselt on Uueallika kinnistu eraldise 28 puistu I rinde koosseisus haaba 2%, seega tuleb säilitada kõik I rinde haavad ning kõik neid 10 meetri raadiuses ümbritsevad puud.
3. Sanitaarraie korras on lubatud raiuda puud, mis vastavad keskkonnaministri 27.12.2006 määruse nr 88 "Metsa majandamise eeskiri" §-s 7 toodud tunnustele. Metsateatisel märgitud sanitaarraie hinnangulise mahu täitumisel tuleb raie jätkamiseks esitada uus sanitaarraie metsateatis.

Lugupidamisega

Ülle Visnapuu  
metsahoiu vanemspetsialist

Täname, et majandate metsa säästvalt!

Metsateatis vastab Metsaseaduse §41 lg 8<sup>1</sup> nõuetele. Otsust on võimalik vaidlustada 30 päeva jooksul teatavaks tegemisest arvates, esitades vaide Keskkonnaametile haldusmenetluse seaduses sätestatud korras või kaebuse halduskohtusse halduskohtumenetluse seadustikus sätestatud korras. Looduskaitseaduse (LKS §55 lg 6<sup>1</sup>) alusel on keelatud looduslikult esinevate lindude tahtlik häirimine, eriti pesitsemise ja poegade üleskasvatamise ajal. Lindude pesitsemise tippaeg on aprilli keskpaigast suve keskpaigani. Lindude asustustihedus on reeglina kõrgem segametsades (laane-, salu- ja soovikumetsades) ning kasvab metsa vanuse tõustes.

Aitäh, et aitad hoida loodust ja elurikkust.

Metsateatis nr **50001010813**, katastritunnus 90101:001:1195, eraldis nr 29.

Lugupeetud metsateatise esitaja

Keskkonnaamet esitab Teile harvendusraie registreerimise otsuse ja tingimused.

Kavandatav raieala asub Sonda lendorava püsielupaiga piiranguvööndis. Lendorava püsielupaikades kehtib looduskaitseseaduses sätestatud kaitsekord keskkonnaministri 14.07.2006 määruses nr 52 „Lendorava püsielupaikade kaitse alla võtmine ja kaitse-eeskiri“ (edaspidi kaitse-eeskiri) sätestatud erisustega.

Juhime tähelepanu:

1. Kaitse-eeskirja § 4 lg 9 kohaselt on lendorava püsielupaiga piiranguvööndis raied lubatud 1. septembrist 15. märtsini.
2. Kaitse-eeskirja § 4 lg 10 p 2 sätestab, et kui haava osakaal puistus on alla 15%, tuleb säilitada kõik I rinde haavad ning kõik neid 10 meetri raadiuses ümbritsevad puud. Kehtivate (registreeritud 11.06.2021) metsa inventeerimisandmete kohaselt Uueallika kinnistu eraldise 29 puistu I rinde koosseisus haaba kirjeldatud ei ole, kuid nende olemasolul tuleb säilitada kõik I rinde haavad ning kõik neid 10 meetri raadiuses ümbritsevad puud.

Samuti juhime tähelepanu et metsaseadus § 31 lg 2 sätestab, et harvendusraie tegemisel ei tohi puistu esimese rinde rinnaspindala viia väiksemaks sama paragrahvi lg 4 alusel kehtestatud alammäärast. Keskkonnaministri 27.12.2006 määruse nr 88 „Metsa majandamise eeskiri“ § 6 lg 4 kohaselt ei tohi pärast harvendusraiet puistu esimese rinde rinnaspindala olla väiksem metsa majandamise eeskirja lisas 1 märgitust.

Lugupidamisega

Ülle Visnapuu  
metsahoiu vanemspetsialist

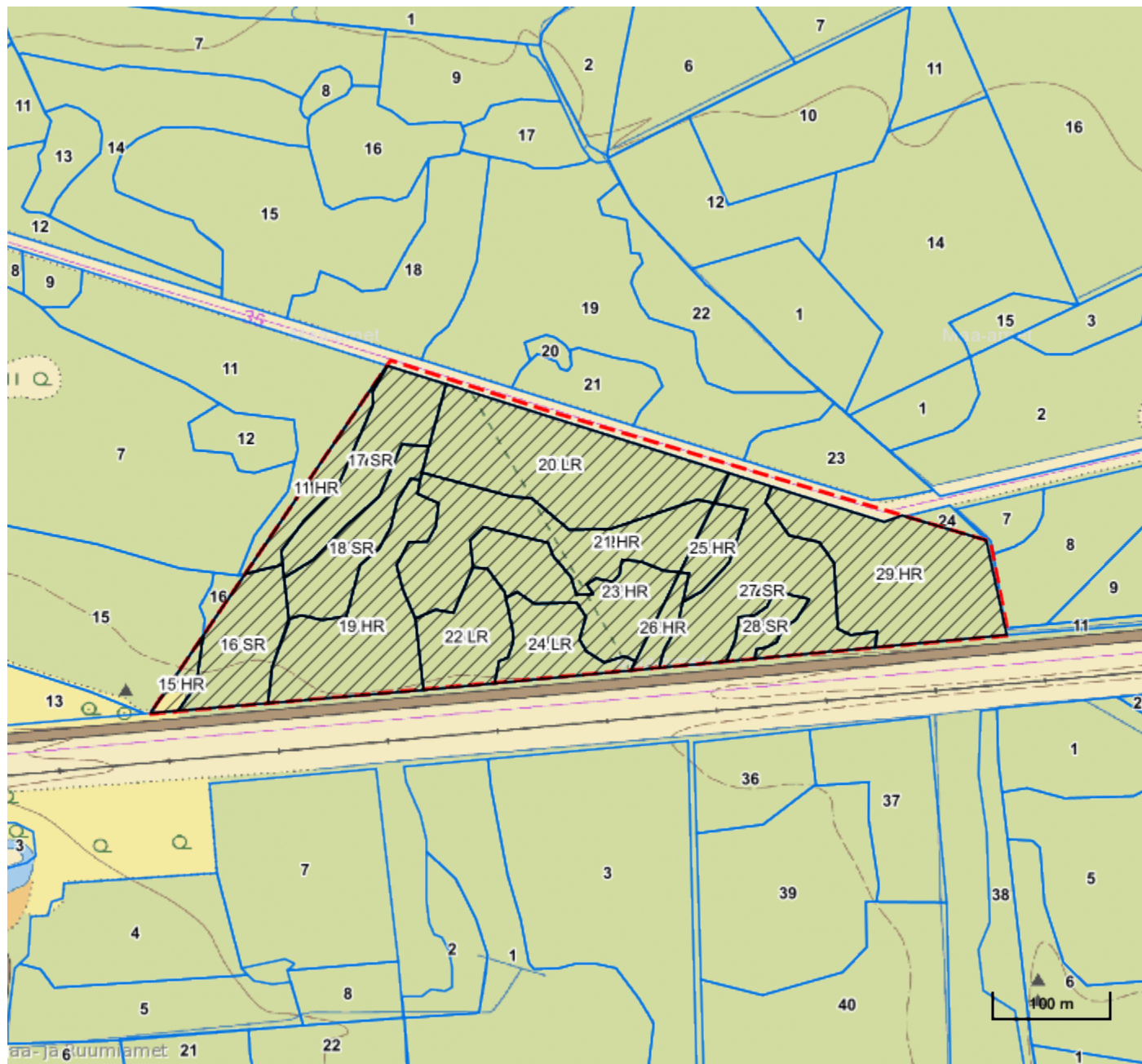
Täname, et majandate metsa säästvalt!

— Metsateatis vastab Metsaseaduse §41 lg 8<sup>1</sup> nõuetele. Otsust on võimalik vaidlustada 30 päeva jooksul teatavaks tegemisest arvates, esitades vaide Keskkonnaametile haldusmenetluse seaduses sätestatud korras või kaebuse halduskohtusse halduskohtumenetluse seadustikus sätestatud korras.

Looduskaitseseaduse (LKS §55 lg 6<sup>1</sup>) alusel on keelatud looduslikult esinevate lindude tahtlik häirimine, eriti pesitsemise ja poegade üleskasvatamise ajal. Lindude pesitsemise tippaeg on aprilli keskpaigast suve keskpaigani. Lindude asustustihedus on reeglina kõrgem segametsades (laane-, salu- ja soovikumetsades) ning kasvab metsa vanuse tõustes.

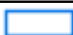



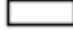
Aitäh, et aitad hoida loodust ja elurikkust.

Katastritunnus 90101:001:1195



Legend

1:5000

Kaardikiht	
	Põhikaart: Maa-amet 01.04.2025
	Metsaregister: Eraldised 01.04.2025
	Maakatastri andmed 01.04.2025
	Metsaregister: Metsateatised 01.04.2025
	Metsaregister: Metsateatised (EI otsus) 01.04.2025
	Metsaregister: Kahjustusteatised 01.04.2025

Keskkonnaamet  
 Registrikood 70008658  
 Narva mnt 7a  
 15172 Tallinn, Eesti

telefon: 662 5999  
 e-post: klienditugi@keskkonnaamet.ee  
<http://www.keskkonnaamet.ee>