

Maaüksuse asukoht

Maakond Järva maakond	Vald / linn Järva vald	Metskond
Kinnistu number 23109950	Kinnistu nimetus	

Number	Esitamise kp	Katastritunnus	Kvartal	Eraldis	Pindala (ha)	Tööliik	Maht (tm)	Otsuse kp	Otsus	Kehtiv kuni
50001058639	02.09.2024	31403:002:0096		5	5.43	lageraie	1368	13.09.2024	JAH	12.09.2026

Registreerimisest keeldumise põhjused/soovitused/täiendavad tingimused

Metsateatis nr **50001058639**, katastritunnus 31403:002:0096, eraldis nr 5.

Lugupeetud metsateatise esitaja

Keskkonnaamet esitab teile lageraie registreerimise otsuse ja soovitused.

Eesti looduse infosüsteemi (EELIS) andmetel jääb kavandatav raieala osaliselt (3,41 ha ulatuses) III kategooria kaitsealuse taimeliigi pruunikas pesajuur (*Neottia nidus-avis*) kasvukohta (registrikood KLO9350043). Leiukoha täpset paiknemist on võimalik näha metsaregistrist, lülitades aktiivseks looduskaitse kihid (III kat. liigid). Kavandatav raieala piirneb läänest Endla looduskaitseala Oostriku piiranguvööndiga ning Natura 2000 võrgustikku kuuluvate Endla loodus- ja linnualaga.

Keskkonnaamet soovitab:

1. Vältida kaitsealuse taimeliigi kasvukohta kokkuveoteede rajamist ja raidmete kuhjamist või seal põletamist.
2. Võimalusel teostada raietöid külmunud pinnasega.
3. Kaitsealuse taimeliigi kasvukohta jätta säilikipuid grupiti koos II rinde ja alusmetsaga.
4. Jätta kaitsealuse taimeliigi kasvukohas mets looduslikule uuenemisele.

Looduskaitseseaduse § 55 lõike 8 kohaselt on keelatud III kaitsekategooria taimede, seente ja selgrootute loomade hävitamine ja loodusest korjamine ulatuses, mis ohustab liigi säilimist selles elupaigas.

Pruunikas pesajuur on käpaliste sugukonda kuuluv III kategooria kaitsealune taimeliik. Õitseb kesksuvel- juunis, taim on üleni helepruun, klorofüllita, üsna jämeda varrega, lehtede asemel on varrel pruunikad tupjad moodustised. Taim kasvab enamasti varjulistes leht- ja segametsades ning niisketel puisniitudel.

Raietööde läbiviimine külmunud pinnasega vähendab võimalust kaitsealuste taimede nende kasvukoha juhuslikuks kahjustamiseks. Raidmete kuhjamine liigi kasvukohale võib tuua kaasa isendite füüsilise kahjustamise ja hukkumise valguse puuduse tõttu. Antud soovitused aitavad hoida kasvukohta liigile sobivana ka pärast raiet.

Võttes aluseks keskkonnamõju hindamise ja keskkonnajuhtimissüsteemi seaduse (KeHJS) § 3 lõike 1 punkt 2, § 6 lõike 2 punkt 22 ja lõige 4, § 9 lõige 1, § 11 lõiked 2 ja 8¹, metsaseaduse § 41 lõige 8¹ ning Vabariigi Valitsuse 29.08.2005 määruse nr 224 „Tegevusvaldkondade, mille korral tuleb anda keskkonnamõju hindamise vajalikkuse eelhinnang, täpsustatud loetelu” § 1 lõige 1 ja § 15 punkt 8 ning keskkonnaministri 16.08.2017 määruse nr 31 „Eelhinnangu sisu täpsustatud nõuded”, otsustab Keskkonnaamet:

- 1.1 Jätta algatamata Järva maakonnas Järva vallas Koidu-Ellavere külas Maretamäe maaüksuse (kinnistu registriosa nr 23109950, katastritunnus 31403:002:0096) eraldisel 5 lageraie keskkonnamõju hindamine (KMH).
- 1.2 Täiendavad keskkonnameetmed lisaks õigusaktidest tulenevatele nõuetele ei ole vajalikud.
- 1.3 Keskkonnauuringud ei ole vajalikud.

Keskkonnamõju eelhindamise otsus avalikustatakse 14 päeva jooksul otsuse tegemisest väljaandes Ametlikud Teadaanded (AT).

Lugupidamisega

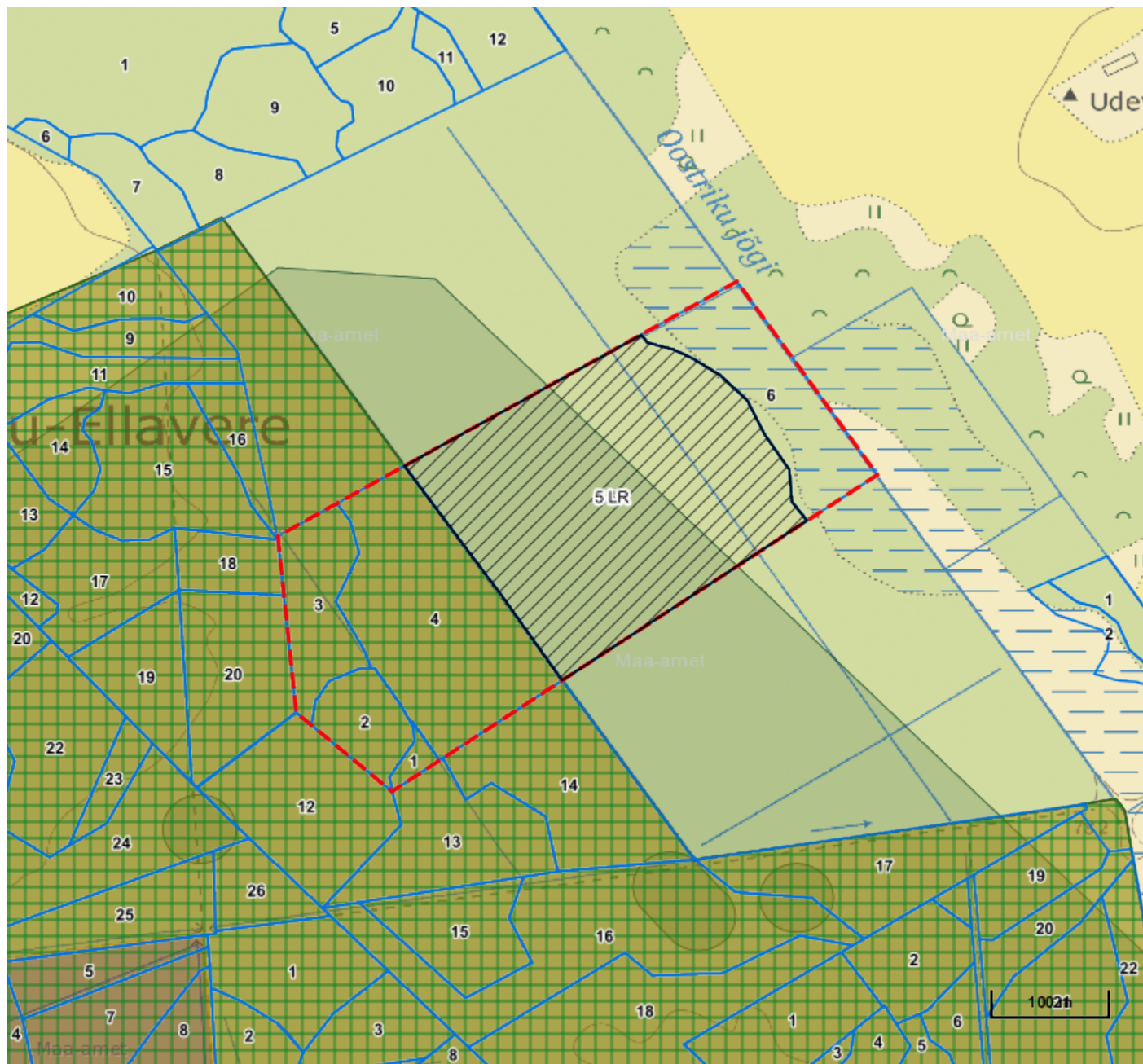
Heidi Salujõe

metsahoiu vanemspetsialist

– Metsateatis vastab Metsaseaduse §41 lg 8¹ nõuetele. Otsust on võimalik vaidlustada 30 päeva jooksul teatavaks tegemisest arvates, esitades vaide Keskkonnaametile haldusmenetluse seaduses sätestatud korras või kaebuse halduskohtusse halduskohtumenetluse seadustikus sätestatud korras.

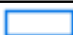




Looduskaitseaduse (LKS §55 lg 6¹) alusel on keelatud looduslikult esinevate lindude tahtlik häirimine, eriti pesitsemise ja poegade üleskasvatamise ajal. Lindude pesitsemise tippaeg on aprilli keskpaigast suve keskpaigani. Lindude asustustihedus on reeglina kõrgem segametsades (laane-, salu- ja soovikumetsades) ning kasvab metsa vanuse tõustes.

Aitäh, et aitad hoida loodust ja elurikkust.



Legend

1:5000

Kaardikiht	
	Põhikaart: Maa-amet 21.02.2025
	Metsaregister: Eraldised 21.02.2025
	Maakatastri andmed 21.02.2025
	Metsaregister: Metsateatised 21.02.2025
	Metsaregister: Metsateatised (EI otsus) 21.02.2025
	Metsaregister: Kahjustusteatiseid 21.02.2025

Keskkonnaamet
 Registrikood 70008658
 Narva mnt 7a
 15172 Tallinn, Eesti

telefon: 662 5999
 e-post: klienditugi@keskkonnaamet.ee
<http://www.keskkonnaamet.ee>