

Maaüksuse asukoht

Maakond Harju maakond	Vald / linn Kose vald	Metskond
Kinnistu number 9986202	Kinnistu nimetus AIDALAANE	

Number	Esitamise kp	Katastritunnus	Kvartal	Eraldis	Pindala (ha)	Tööliik	Maht (tm)	Otsuse kp	Otsus	Kehtiv kuni
50001003096	24.04.2024	33801:001:0303		18	0.37	lageraie	36	24.04.2024	JAH	23.04.2025
50001003094	24.04.2024	33801:001:0303		16	1.82	lageraie	332	24.04.2024	JAH	23.04.2025
50001003092	24.04.2024	33801:001:0303		14	2.53	lageraie	355	16.05.2024	JAH	15.05.2025
50001003090	24.04.2024	33801:001:0303		5	0.54	lageraie	75	16.05.2024	JAH	15.05.2025
50001003088	24.04.2024	33801:001:0303		4	0.55	lageraie	87	16.05.2024	JAH	15.05.2025

Registreerimisest keeldumise põhjused/soovitused/täiendavad tingimused

Metsateatis nr **50001003096**, katastritunnus 33801:001:0303, eraldis nr 18.

Metsateatis vastab Metsaseaduse §41 lg 8¹ nõuetele. Otsust on võimalik vaidlustada 30 päeva jooksul teatavaks tegemisest arvates, esitades vaide Keskkonnaametile haldusmenetluse seaduses sätestatud korras või kaebuse halduskohtusse halduskohtumenetluse seadustikus sätestatud korras.

Looduskaitseaduse (LKS §55 lg 6¹) alusel on keelatud looduslikult esinevate lindude tahtlik häirimine, eriti pesitsemise ja poegade üleskasvatamise ajal. Lindude pesitsemise tippaeg on aprilli keskpaigast suve keskpaigani. Lindude asustustihedus on reeglina kõrgem segametsades (laane-, salu- ja soovikumetsades) ning kasvab metsa vanuse tõustes.

Aitäh, et aitad hoida loodust ja elurikkust.

Metsateatis nr **50001003094**, katastritunnus 33801:001:0303, eraldis nr 16.

Metsateatis vastab Metsaseaduse §41 lg 8¹ nõuetele. Otsust on võimalik vaidlustada 30 päeva jooksul teatavaks tegemisest arvates, esitades vaide Keskkonnaametile haldusmenetluse seaduses sätestatud korras või kaebuse halduskohtusse halduskohtumenetluse seadustikus sätestatud korras.

Looduskaitseaduse (LKS §55 lg 6¹) alusel on keelatud looduslikult esinevate lindude tahtlik häirimine, eriti pesitsemise ja poegade üleskasvatamise ajal. Lindude pesitsemise tippaeg on aprilli keskpaigast suve keskpaigani. Lindude asustustihedus on reeglina kõrgem segametsades (laane-, salu- ja soovikumetsades) ning kasvab metsa vanuse tõustes.

Aitäh, et aitad hoida loodust ja elurikkust.

Metsateatis nr **50001003092**, katastritunnus 33801:001:0303, eraldis nr 14.

Lugupeetud metsateatise esitaja

Keskkonnaamet esitab teile lageraie registreerimise otsuse, tingimuse ja soovitused.

Kavandatud raieala asub Eesti looduse infosüsteemi (EELIS) andmetel II kategooria kaitsealuse linnuliigi metsise (Tetrao urogallus) leiukohas (elupaigas; registrikood KLO9101274) väljaspool kukkede mänguala. Kaitsealuste liikide leiukohtade piirid on metsaportaalis (register.metsad.ee) nähtavad, kui vasakult kihtide menüüribalt lülitada sisse looduskaitse kihid, kusjuures I ja II kategooria liigid on näha vaid oma kinnistu piires kinnistu omanikuna sisse logides.

Keskkonnaamet annab nõusoleku lageraie teostamiseks järgmisel tingimusel:

Raietööde (sh metsamaterjali kokkuvedu) tegemine on metsise elupaigas keelatud ajavahemikul 01. aprillist kuni 15. juulini ehk metsise pesitsusperioodil.

Keskkonnaamet soovitab:

1. Teha uuendusraied kuni 2 ha suuruse langina.
2. Säilitada suuri haralisi mände ja hoida võimalikult palju puhmastikuga maapinda raiejäätmetest puhtana.

Looduskaitseaduse § 55 lg 6 järgi on kaitsealuse loomaliigi isendi püüdmine ja tahtlik häirimine paljunemise, poegade kasvatamise, talvitumise ning rände ajal keelatud.

Metsise kaitse tegevuskava (keskkonnaministri 20.05.2015 käskkirjaga nr 456 kinnitatud "Metsise (Tetrao urogallus) kaitse tegevuskava" on võrgus kättesaadav aadressil:

<https://pilv.envir.ee/index.php/s/7i5MKGRrkTqXK6r?path=%2FLoomad%2FLinnud>) kohaselt on metsise põhiliseks häirimiseks pesitsusperioodil (sh metsise mängu ajal) tehtavad metsatööd, trasside raied ning teised metsas tehtavad tööd. Emaslind muneb vahemikus aprilli keskpaigast kuni juuni keskpaigani, haudumine kestab 26 päeva. Pojad kooruvad tavaliselt juuni esimesel poolel. Juuli keskpaigaks on enamik pesakondi lennuvõimestunud.

Raietöödele seatav ajaline piirang aitab vältida metsiste pesitsusaegset häirimist. Lisatud soovitud lähtuvad metsise elupaiganõudlusest. Oluline on puhmarinde, eriti mustika, säilimine, mis on tähtsal kohal metsise toidulaual. Suuremad haralised männid sobivad metsisele mängu- ja toidupuudeks. Täpsemat teavet metsise elupaiganõudluse kohta saate metsise kaitse tegevuskavast.

Haldusmenetluse seaduse § 53 lg 2 ning keskkonnaministri 11.08.2017 määruse nr 28 „Metsateatisel esitatavate andmete loetelu ning metsateatise esitamise, menetlemise ja registreerimise kord ning tähtajad” § 4 lg 2 kohaselt võib Keskkonnaamet kehtestada kõrvaltingimusi metsateatisega kavandatud raie tegemiseks.

Lugupidamisega

Teet Tamm
metsahoiu vanempetsialist

Täname, et majandate metsa säästvalt.

Metsateatis vastab Metsaseaduse §41 lg 8¹ nõuetele. Otsust on võimalik vaidlustada 30 päeva jooksul teatavaks tegemisest arvates, esitades vaide Keskkonnaametile haldusmenetluse seaduses sätestatud korras või kaebuse halduskohtusse halduskohtumenetluse seadustikus sätestatud korras.

Looduskaitseaduse (LKS §55 lg 6¹) alusel on keelatud looduslikult esinevate lindude tahtlik häirimine, eriti pesitsemise ja poegade üleskasvatamise ajal. Lindude pesitsemise tippaeg on aprilli keskpaigast suve keskpaigani. Lindude asustustihedus on reeglina kõrgem segametsades (laane-, salu- ja soovikumetsades) ning kasvab metsa vanuse tõustes.

Aitäh, et aitad hoida loodust ja elurikkust.

Metsateatis nr **50001003090**, katastritunnus 33801:001:0303, eraldis nr 5.

Lugupeetud metsateatise esitaja

Keskkonnaamet esitab teile lageraie registreerimise otsuse, tingimuse ja soovitud.

Kavandatud raieala asub Eesti looduse infosüsteemi (EELIS) andmetel II kategooria kaitsealuse linnuliigi metsise (Tetrao urogallus) leiukohas (elupaigas; registrikood KLO9101274) väljaspool kukkede mänguala. Kaitsealuste liikide leiukohtade piirid on metsaportaalis (register.metsad.ee) nähtavad, kui vasakult kihtide menüüribalt lülitada sisse looduskaitse kihid, kusjuures I ja II kategooria liigid on näha vaid oma kinnistu piires kinnistu omanikuna sisse logides.

Keskkonnaamet annab nõusoleku lageraie teostamiseks järgmisel tingimusel:

Raietööde (sh metsamaterjali kokkuvedu) tegemine on metsise elupaigas keelatud ajavahemikul 01. aprillist kuni 15. juulini ehk metsise pesitsusperioodil.

Keskkonnaamet soovitab:

1. Teha uuendusraied kuni 2 ha suuruse langina.
2. Säilitada suuri haralisi mände ja hoida võimalikult palju puhmastikuga maapinda raiejäätmetest puhtana.

Looduskaitse seaduse § 55 lg 6 järgi on kaitsealuse loomaliigi isendi püüdmine ja tahtlik häirimine paljunemise, poegade kasvatamise, talvitumise ning rände ajal keelatud.

Metsise kaitse tegevuskava (keskkonnaministri 20.05.2015 käskkirjaga nr 456 kinnitatud "Metsise (Tetrao urogallus) kaitse tegevuskava" on võrgus kättesaadav aadressil:

<https://pilv.envir.ee/index.php/s/7i5MKGRrkTqXK6r?path=%2FLoomad%2FLinnud>) kohaselt on metsise põhiliseks häirimiseks pesitsusperioodil (sh metsise mängu ajal) tehtavad metsatööd, trasside raied ning teised metsas tehtavad tööd. Emaslind muneb vahemikus aprilli keskpaigast kuni juuni keskpaigani, haudumine kestab 26 päeva. Pojad kooruvad tavaliselt juuni esimesel poolel. Juuli keskpaigaks on enamik pesakondi lennuvõimestunud.

Raietöödele seatav ajaline piirang aitab vältida metsiste pesitsusaegset häirimist. Lisatud soovitusel lähtuvad metsise elupaiganõudlusest. Oluline on puhmarinde, eriti mustika, säilimine, mis on tähtsal kohal metsise toidulaual. Suuremad haralised männid sobivad metsisele mängu- ja toidupuudeks. Täpsemat teavet metsise elupaiganõudluse kohta saate metsise kaitse tegevuskavast.

Haldusmenetluse seaduse § 53 lg 2 ning keskkonnaministri 11.08.2017 määruse nr 28 „Metsateatisel esitatavate andmete loetelu ning metsateatise esitamise, menetlemise ja registreerimise kord ning tähtajad” § 4 lg 2 kohaselt võib Keskkonnaamet kehtestada kõrvaltingimusi metsateatisega kavandatud raie tegemiseks.

Lugupidamisega

Teet Tamm
metsahoiu vanempetsialist

Täname, et majandate metsa säästvalt.

Metsateatis vastab Metsaseaduse §41 lg 8¹ nõuetele. Otsust on võimalik vaidlustada 30 päeva jooksul teatavaks tegemisest arvates, esitades vaide Keskkonnaametile haldusmenetluse seaduses sätestatud korras või kaebuse halduskohtusse halduskohtumenetluse seadustikus sätestatud korras.

Looduskaitse seaduse (LKS §55 lg 6¹) alusel on keelatud looduslikult esinevate lindude tahtlik häirimine, eriti pesitsemise ja poegade üleskasvatamise ajal. Lindude pesitsemise tippaeg on aprilli keskpaigast suve keskpaigani. Lindude asustustihedus on reeglina kõrgem segametsades (laane-, salu- ja soovikumetsades) ning kasvab metsa vanuse tõustes.

Aitäh, et aitad hoida loodust ja elurikkust.

Metsateatis nr **50001003088**, katastritunnus 33801:001:0303, eraldis nr 4.

Lugupeetud metsateatise esitaja

Keskkonnaamet esitab teile lageraie registreerimise otsuse, tingimuse ja soovitusel.

Kavandatud raieala asub Eesti looduse infosüsteemi (EELIS) andmetel II kategooria kaitsealuse linnuliigi metsise (Tetrao urogallus) piiritletud elupaigas (registrikood KLO9101274) väljaspool kukkede mänguuala. Kaitsealuste liikide leiukohtade piirid on metsaportaalis (register.metsad.ee) nähtavad, kui vasakult kihtide menüüribalt lülitada sisse looduskaitse kihid, kusjuures I ja II kategooria liigid on näha vaid oma kinnistu piires kinnistu omanikuna sisse logides.

Raie on lubatud järgmisel tingimusel:

Raietööde (sh metsamaterjali kokkuvedu) tegemine on metsise elupaigas keelatud ajavahemikul 1. aprillist kuni 15. juulini ehk metsise pesitsusperioodil.

Keskkonnaamet soovitab:

1. Teha metsise elupaigas uuendusraied kuni 2 ha suuruse langina.
2. Säilitada suuremaid haralisi mände ja hoida võimalikult palju puhmastikuga maapinda raiejäätmetest puhtana.

Looduskaitse seaduse § 55 lg 6 järgi on kaitsealuse loomaliigi isendi püüdmine ja tahtlik häirimine paljunemise, poegade kasvatamise, talvitumise ning rände ajal keelatud.

Metsise kaitse tegevuskava (keskkonnaministri 20.05.2015 käskkirjaga nr 456 kinnitatud "Metsise (Tetrao urogallus)

kaitse tegevuskava" on kättesaadav:

<https://pilv.envir.ee/index.php/s/7i5MKGRrkTqXK6r?path=%2FLoomad%2FLinnud>) kohaselt on metsise põhiliseks häirimiseks pesitsusperioodil tehtavad metsatööd, trasside raied ning teised metsas tehtavad tööd. Emaslind muneb vahemikus aprilli keskpaigast kuni juuni keskpaigani, haudumine kestab 26 päeva. Pojad kooruvad tavaliselt juuni esimesel poolel. Juuli keskpaigaks on enamik pesakondi lennuvõimestunud.

Raietöödele seatav ajaline piirang aitab vältida metsiste pesitsusaegset häirimist. Lisatud soovitusel lähtuvad metsise elupaiganõudlusest. Oluline on puhmarinde, eriti mustika säilimine, mis on tähtsal kohal metsise toidulaua. Suuremad haralised männid sobivad metsisele mängu- ja toidupuudeks. Täpsemat teavet metsise elupaiganõudluse kohta saate metsise kaitse tegevuskavast.

Haldusmenetluse seaduse § 53 lg 2 ning keskkonnaministri 11.08.2017 määruse nr 28 „Metsateatise esitatavate andmete loetelu ning metsateatise esitamise, menetlemise ja registreerimise kord ning tähtajad” § 4 lg 2 kohaselt võib Keskkonnaamet kehtestada kõrvaltingimusi metsateatisega kavandatud raie tegemiseks.

Lugupidamisega

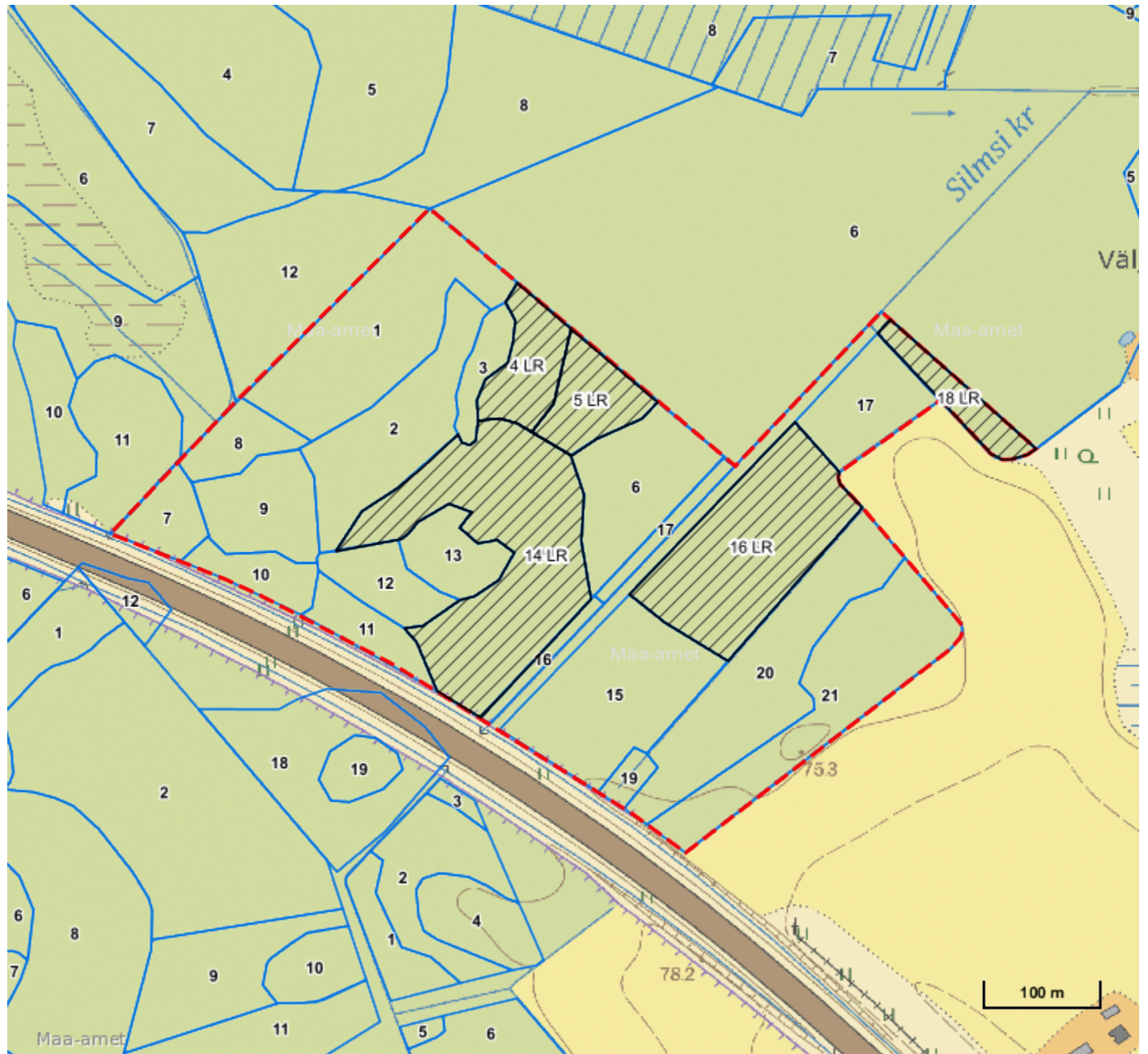
Teet Tamm
metsahoiu vanemspetsialist

Täname, et majandate metsa säästvalt.

– Metsateatis vastab Metsaseaduse §41 lg 8¹ nõuetele. Otsust on võimalik vaidlustada 30 päeva jooksul teatavaks tegemisest arvates, esitades vaide Keskkonnaametile haldusmenetluse seaduses sätestatud korras või kaebuse halduskohtusse halduskohtumenetluse seadustikus sätestatud korras.

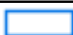




Looduskaitseseaduse (LKS §55 lg 6¹) alusel on keelatud looduslikult esinevate lindude tahtlik häirimine, eriti pesitsemise ja poegade üleskasvatamise ajal. Lindude pesitsemise tippaeg on aprilli keskpaigast suve keskpaigani. Lindude asustustihedus on reeglina kõrgem segametsades (laane-, salu- ja soovikumetsades) ning kasvab metsa vanuse tõustes.

Aitäh, et aitad hoida loodust ja elurikkust.



Legend

1:5000

Kaardikiht	
	Põhikaart: Maa-amet 01.11.2024
	Metsaregister: Eraldised 01.11.2024
	Maakatastri andmed 01.11.2024
	Metsaregister: Metsateatised 01.11.2024
	Metsaregister: Metsateatised (EI otsus) 01.11.2024
	Metsaregister: Kahjustusteatised 01.11.2024

Keskonnaamet
 Registrikood 70008658
 Narva mnt 7a
 15172 Tallinn, Eesti

telefon: 662 5999
 e-post: klienditugi@keskkonnaamet.ee
<http://www.keskkonnaamet.ee>