

## Maaüksuse asukoht

Maakond Saare maakond	Vald / linn Saaremaa vald	Metsakond
Kinnistu number 3356234	Kinnistu nimetus	

Number	Esitamise kp	Katastritunnus	Kvartal	Eraldis	Pindala (ha)	Tööliik	Maht (tm)	Otsuse kp	Otsus	Kehtiv kuni
50001054947	13.08.2024	27002:001:0191		2	0.65	lageraie	Ei kuvata	13.08.2024	JAH	12.08.2026
50001054948	13.08.2024	27002:001:0191		3	0.75	lageraie	Ei kuvata	13.08.2024	JAH	12.08.2026
50001054949	13.08.2024	27002:001:0191		4	2.60	lageraie	Ei kuvata	13.08.2024	JAH	12.08.2026
50001054950	13.08.2024	27002:001:0191		5	0.33	lageraie	Ei kuvata	13.08.2024	JAH	12.08.2026

## Registreerimisest keeldumise põhjused/soovitused/täiendavad tingimused

Metsateatis nr **50001054947**, katastritunnus 27002:001:0191, eraldis nr 2.

Metsateatis vastab Metsaseaduse §41 lg 8<sup>1</sup> nõuetele. Otsust on võimalik vaidlustada 30 päeva jooksul teatavaks tegemisest arvates, esitades vaide Keskkonnaametile haldusmenetluse seaduses sätestatud korras või kaebuse halduskohtusse halduskohtumenetluse seadustikus sätestatud korras.

Looduskaitseaduse (LKS §55 lg 6<sup>1</sup>) alusel on keelatud looduslikult esinevate lindude tahtlik häirimine, eriti pesitsemise ja poegade üleskasvatamise ajal. Lindude pesitsemise tippaeg on aprilli keskpaigast suve keskpaigani. Lindude asustustihedus on reeglina kõrgem segametsades (laane-, salu- ja soovikumetsades) ning kasvab metsa vanuse tõustes.

Aitäh, et aitad hoida loodust ja elurikkust.

Metsateatis nr **50001054948**, katastritunnus 27002:001:0191, eraldis nr 3.

Metsateatis vastab Metsaseaduse §41 lg 8<sup>1</sup> nõuetele. Otsust on võimalik vaidlustada 30 päeva jooksul teatavaks tegemisest arvates, esitades vaide Keskkonnaametile haldusmenetluse seaduses sätestatud korras või kaebuse halduskohtusse halduskohtumenetluse seadustikus sätestatud korras.

Looduskaitseaduse (LKS §55 lg 6<sup>1</sup>) alusel on keelatud looduslikult esinevate lindude tahtlik häirimine, eriti pesitsemise ja poegade üleskasvatamise ajal. Lindude pesitsemise tippaeg on aprilli keskpaigast suve keskpaigani. Lindude asustustihedus on reeglina kõrgem segametsades (laane-, salu- ja soovikumetsades) ning kasvab metsa vanuse tõustes.

Aitäh, et aitad hoida loodust ja elurikkust.

Metsateatis nr **50001054949**, katastritunnus 27002:001:0191, eraldis nr 4.

Metsateatis vastab Metsaseaduse §41 lg 8<sup>1</sup> nõuetele. Otsust on võimalik vaidlustada 30 päeva jooksul teatavaks tegemisest arvates, esitades vaide Keskkonnaametile haldusmenetluse seaduses sätestatud korras või kaebuse halduskohtusse halduskohtumenetluse seadustikus sätestatud korras.

Looduskaitseaduse (LKS §55 lg 6<sup>1</sup>) alusel on keelatud looduslikult esinevate lindude tahtlik häirimine, eriti pesitsemise ja poegade üleskasvatamise ajal. Lindude pesitsemise tippaeg on aprilli keskpaigast suve keskpaigani. Lindude asustustihedus on reeglina kõrgem segametsades (laane-, salu- ja soovikumetsades) ning kasvab metsa vanuse tõustes.

Aitäh, et aitad hoida loodust ja elurikkust.

Metsateatis nr **50001054950**, katastritunnus 27002:001:0191, eraldis nr 5.

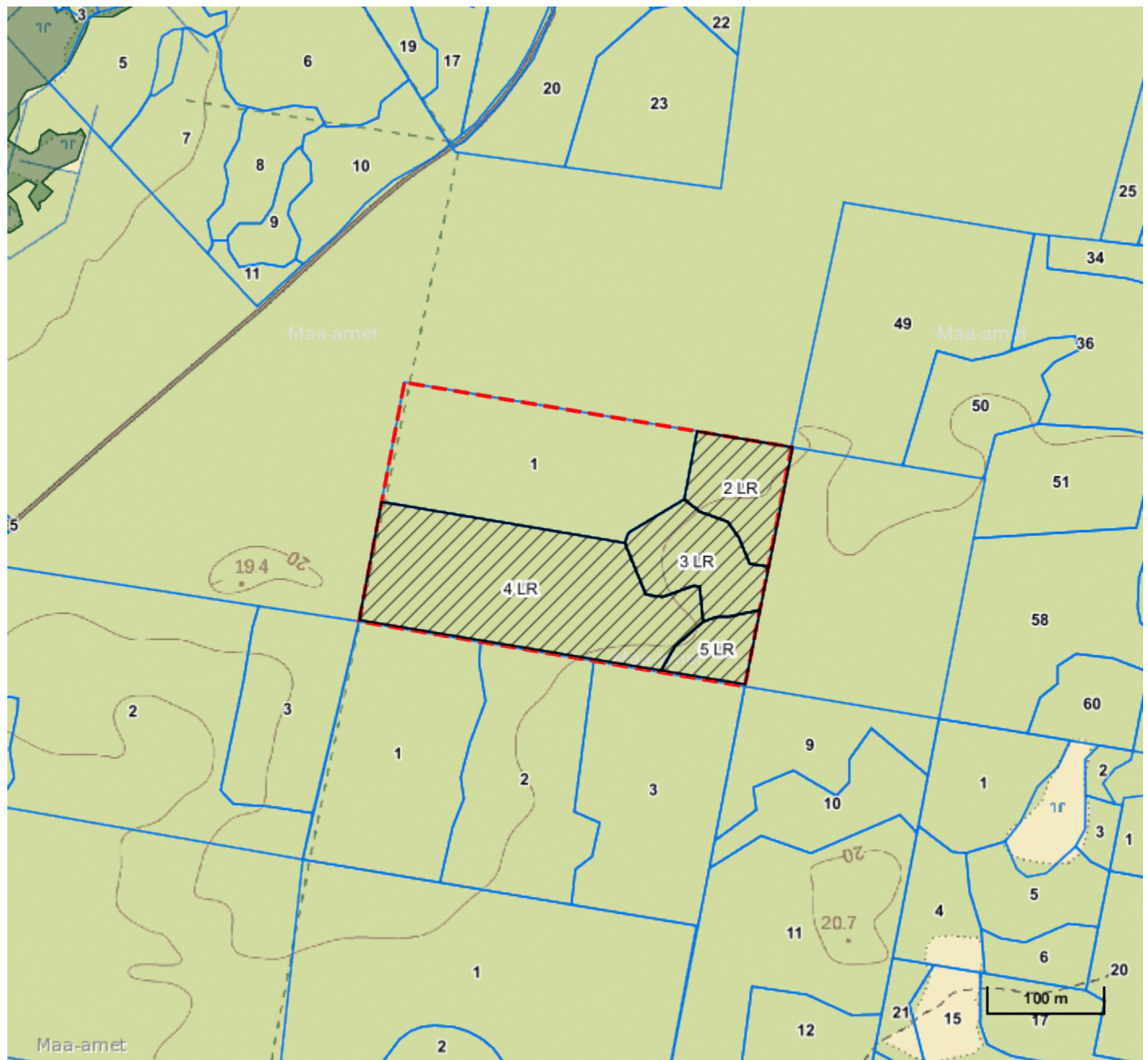
Metsateatis vastab Metsaseaduse §41 lg 8<sup>1</sup> nõuetele. Otsust on võimalik vaidlustada 30 päeva jooksul teatavaks tegemisest arvates, esitades vaide Keskkonnaametile haldusmenetluse seaduses sätestatud korras või kaebuse halduskohtusse halduskohtumenetluse seadustikus sätestatud korras.

Looduskaitseaduse (LKS §55 lg 6<sup>1</sup>) alusel on keelatud looduslikult esinevate lindude tahtlik häirimine, eriti pesitsemise ja poegade üleskasvatamise ajal. Lindude pesitsemise tippaeg on aprilli keskpaigast suve keskpaigani. Lindude asustustihedus on reeglina kõrgem segametsades (laane-, salu- ja soovikumetsades) ning kasvab metsa vanuse tõustes.

vanuse tõustes.






Aitäh, et aitad hoida loodust ja elurikkust.

Katastritunnus 27002:001:0191



Legend

1:5000

Kaardikiht	
	Põhikaart: Maa-amet 13.08.2024
	Metsaregister: Eraldised 13.08.2024
	Maakatastri andmed 13.08.2024
	Metsaregister: Metsateatised 13.08.2024
	Metsaregister: Metsateatised (EI otsus) 13.08.2024
	Metsaregister: Kahjustusteatised 13.08.2024

Keskkonnaamet  
 Registrikood 70008658  
 Narva mnt 7a  
 15172 Tallinn, Eesti

telefon: 662 5999  
 e-post: klienditugi@keskkonnaamet.ee  
<http://www.keskkonnaamet.ee>