

Maaüksuse asukoht

Maakond Tartu maakond	Vald / linn Elva vald	Metskond
Kinnistu number 2553940	Kinnistu nimetus MARKSEMETSA	

Number	Esitamise kp	Katastritunnus	Kvartal	Eraldis	Pindala (ha)	Tööliik	Maht (tm)	Otsuse kp	Otsus	Kehtiv kuni
50001040340	27.06.2024	60801:002:0049		7	0.25	lageraie	21	04.07.2024	JAH	03.07.2025
50001040341	27.06.2024	60801:002:0049		8	1.06	lageraie	287	04.07.2024	JAH	03.07.2025
50001040344	27.06.2024	60801:002:0049		11	0.12	lageraie	22	04.07.2024	JAH	03.07.2025
50001040345	27.06.2024	60801:002:0049		15	0.13	lageraie	12	27.06.2024	JAH	26.06.2025
50001040348	27.06.2024	60801:002:0049		21	0.76	lageraie	78	27.06.2024	JAH	26.06.2025

Registreerimisest keeldumise põhjused/soovitused/täiendavad tingimused

Metsateatis nr **50001040340**, katastritunnus 60801:002:0049, eraldis nr 7.

Metsateatis vastab Metsaseaduse §41 lg 8¹ nõuetele. Otsust on võimalik vaidlustada 30 päeva jooksul teatavaks tegemisest arvates, esitades vaide Keskkonnaametile haldusmenetluse seaduses sätestatud korras või kaebuse halduskohtusse halduskohtumenetluse seadustikus sätestatud korras.

Looduskaitseaduse (LKS §55 lg 6¹) alusel on keelatud looduslikult esinevate lindude tahtlik häirimine, eriti pesitsemise ja poegade üleskasvatamise ajal. Lindude pesitsemise tippaeg on aprilli keskpaigast suve keskpaigani. Lindude asustustihedus on reeglina kõrgem segametsades (laane-, salu- ja soovikumetsades) ning kasvab metsa vanuse tõustes.

Aitäh, et aitad hoida loodust ja elurikkust.

Metsateatis nr **50001040341**, katastritunnus 60801:002:0049, eraldis nr 8.

Metsateatis vastab Metsaseaduse §41 lg 8¹ nõuetele. Otsust on võimalik vaidlustada 30 päeva jooksul teatavaks tegemisest arvates, esitades vaide Keskkonnaametile haldusmenetluse seaduses sätestatud korras või kaebuse halduskohtusse halduskohtumenetluse seadustikus sätestatud korras.

Looduskaitseaduse (LKS §55 lg 6¹) alusel on keelatud looduslikult esinevate lindude tahtlik häirimine, eriti pesitsemise ja poegade üleskasvatamise ajal. Lindude pesitsemise tippaeg on aprilli keskpaigast suve keskpaigani. Lindude asustustihedus on reeglina kõrgem segametsades (laane-, salu- ja soovikumetsades) ning kasvab metsa vanuse tõustes.

Aitäh, et aitad hoida loodust ja elurikkust.

Metsateatis nr **50001040344**, katastritunnus 60801:002:0049, eraldis nr 11.

Metsateatis vastab Metsaseaduse §41 lg 8¹ nõuetele. Otsust on võimalik vaidlustada 30 päeva jooksul teatavaks tegemisest arvates, esitades vaide Keskkonnaametile haldusmenetluse seaduses sätestatud korras või kaebuse halduskohtusse halduskohtumenetluse seadustikus sätestatud korras.

Looduskaitseaduse (LKS §55 lg 6¹) alusel on keelatud looduslikult esinevate lindude tahtlik häirimine, eriti pesitsemise ja poegade üleskasvatamise ajal. Lindude pesitsemise tippaeg on aprilli keskpaigast suve keskpaigani. Lindude asustustihedus on reeglina kõrgem segametsades (laane-, salu- ja soovikumetsades) ning kasvab metsa vanuse tõustes.

Aitäh, et aitad hoida loodust ja elurikkust.

Metsateatis nr **50001040345**, katastritunnus 60801:002:0049, eraldis nr 15.

Metsateatis vastab Metsaseaduse §41 lg 8¹ nõuetele. Otsust on võimalik vaidlustada 30 päeva jooksul teatavaks tegemisest arvates, esitades vaide Keskkonnaametile haldusmenetluse seaduses sätestatud korras või kaebuse halduskohtusse halduskohtumenetluse seadustikus sätestatud korras.

Looduskaitseaduse (LKS §55 lg 6¹) alusel on keelatud looduslikult esinevate lindude tahtlik häirimine, eriti

pesitsemise ja poegade üleskasvatamise ajal. Lindude pesitsemise tippaeg on aprilli keskpaigast suve keskpaigani. Lindude asustustihedus on reeglina kõrgem segametsades (laane-, salu- ja soovikumetsades) ning kasvab metsa vanuse tõustes.

Aitäh, et aitad hoida loodust ja elurikkust.

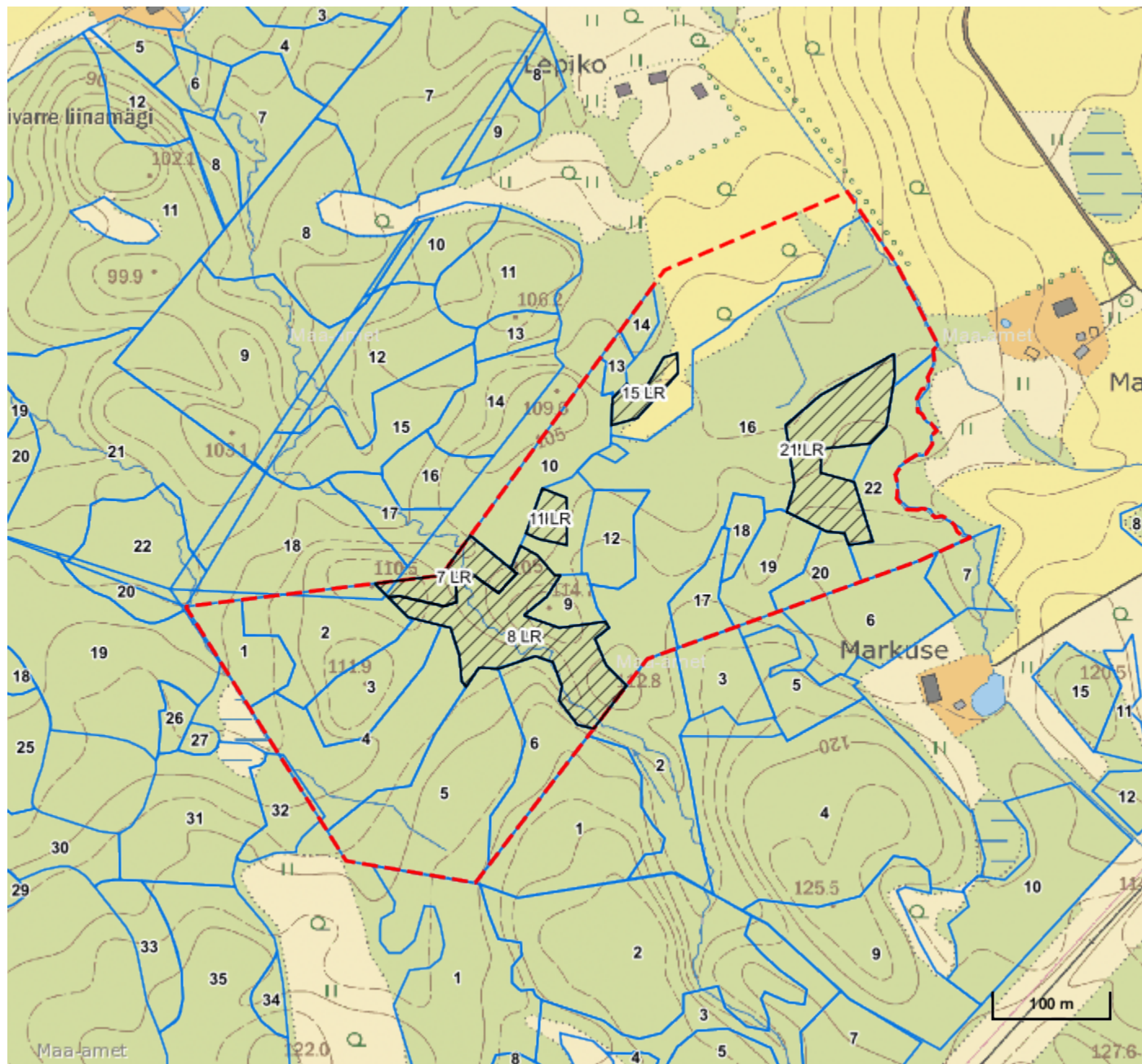
Metsateatis nr **50001040348**, katastritunnus 60801:002:0049, eraldis nr 21.

Metsateatis vastab Metsaseaduse §41 lg 8¹ nõuetele. Otsust on võimalik vaidlustada 30 päeva jooksul teatavaks tegemisest arvates, esitades vaide Keskkonnaametile haldusmenetluse seaduses sätestatud korras või kaebuse halduskohtusse halduskohtumenetluse seadustikus sätestatud korras.

Looduskaitseaduse (LKS §55 lg 6¹) alusel on keelatud looduslikult esinevate lindude tahtlik häirimine, eriti pesitsemise ja poegade üleskasvatamise ajal. Lindude pesitsemise tippaeg on aprilli keskpaigast suve keskpaigani. Lindude asustustihedus on reeglina kõrgem segametsades (laane-, salu- ja soovikumetsades) ning kasvab metsa vanuse tõustes.

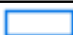




Aitäh, et aitad hoida loodust ja elurikkust.

Katastritunnus 60801:002:0049



Legend

1:5000

Kaardikiht	
	Põhikaart: Maa-amet 17.01.2025
	Metsaregister: Eraldised 17.01.2025
	Maakatastri andmed 17.01.2025
	Metsaregister: Metsateatised 17.01.2025
	Metsaregister: Metsateatised (EI otsus) 17.01.2025
	Metsaregister: Kahjustusteatised 17.01.2025

Keskkonnaamet
 Registrikood 70008658
 Narva mnt 7a
 15172 Tallinn, Eesti

telefon: 662 5999
 e-post: klienditugi@keskkonnaamet.ee
<http://www.keskkonnaamet.ee>