

## Maaüksuse asukoht

Maakond Valga maakond	Vald / linn Valga vald	Metskond
Kinnistu number 717040	Kinnistu nimetus LILLO-DAVIT	

Number	Esitamise kp	Katastritunnus	Kvartal	Eraldis	Pindala (ha)	Tööliik	Maht (tm)	Otsuse kp	Otsus	Kehtiv kuni
50000998286	15.04.2024	28902:001:0551		3	0.83	lageraie	204	18.04.2024	JAH	17.04.2025
50000998288	15.04.2024	28902:001:0551		2	2.01	lageraie	532	18.04.2024	JAH	17.04.2025

## Registreerimisest keeldumise põhjused/soovitused/täiendavad tingimused

Metsateatis nr **50000998286**, katastritunnus 28902:001:0551, eraldis nr 3.

Metsateatis vastab Metsaseaduse §41 lg 8<sup>1</sup> nõuetele. Otsust on võimalik vaidlustada 30 päeva jooksul teatavaks tegemisest arvates, esitades vaide Keskkonnaametile haldusmenetluse seaduses sätestatud korras või kaebuse halduskohtusse halduskohtumenetluse seadustikus sätestatud korras.

Looduskaitseaduse ( LKS §55 lg 6<sup>1</sup>) alusel on keelatud looduslikult esinevate lindude tahtlik häirimine, eriti pesitsemise ja poegade üleskasvatamise ajal. Lindude pesitsemise tippaeg on aprilli keskpaigast suve keskpaigani. Lindude asustustihedus on reeglina kõrgem segametsades (laane-, salu- ja soovikumetsades) ning kasvab metsa vanuse tõustes.

Aitäh, et aitad hoida loodust ja elurikkust.

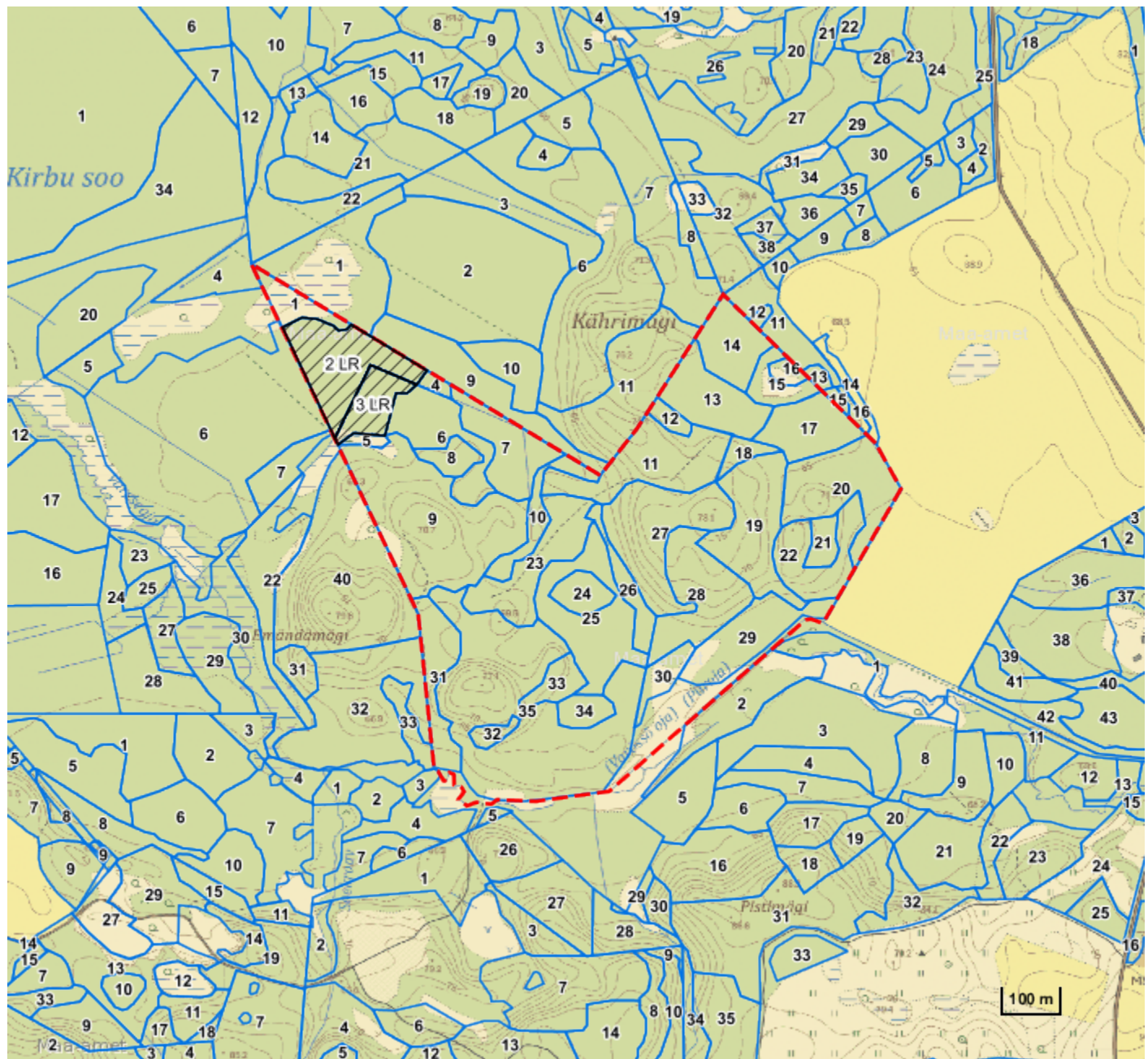
Metsateatis nr **50000998288**, katastritunnus 28902:001:0551, eraldis nr 2.

Metsateatis vastab Metsaseaduse §41 lg 8<sup>1</sup> nõuetele. Otsust on võimalik vaidlustada 30 päeva jooksul teatavaks tegemisest arvates, esitades vaide Keskkonnaametile haldusmenetluse seaduses sätestatud korras või kaebuse halduskohtusse halduskohtumenetluse seadustikus sätestatud korras.

Looduskaitseaduse ( LKS §55 lg 6<sup>1</sup>) alusel on keelatud looduslikult esinevate lindude tahtlik häirimine, eriti pesitsemise ja poegade üleskasvatamise ajal. Lindude pesitsemise tippaeg on aprilli keskpaigast suve keskpaigani. Lindude asustustihedus on reeglina kõrgem segametsades (laane-, salu- ja soovikumetsades) ning kasvab metsa vanuse tõustes.

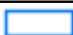



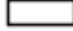
Aitäh, et aitad hoida loodust ja elurikkust.

Katastritunnus 28902:001:0551



Legend

1:10000

Kaardikiht	
	Põhikaart: Maa-amet 17.01.2025
	Metsaregister: Eraldised 17.01.2025
	Maakatastri andmed 17.01.2025
	Metsaregister: Metsateatised 17.01.2025
	Metsaregister: Metsateatised (EI otsus) 17.01.2025
	Metsaregister: Kahjustusteatised 17.01.2025

Keskkonnaamet  
 Registrikood 70008658  
 Narva mnt 7a  
 15172 Tallinn, Eesti

telefon: 662 5999  
 e-post: klienditugi@keskkonnaamet.ee  
<http://www.keskkonnaamet.ee>