

Katastritunnus 42301:003:0802

Maakond	Harju maakond	Metsakorraldusettevõte	Eesti Metsahindaja OÜ			
Vald	Kuusalu vald	Metsakorraldaja	Indrek Jõesaar			
Üksus	METSA-TAMME	Inventeerimise kuupäev	04.01.2019			
Katastritunnus	42301:003:0802	Registrikande kuupäev	28.01.2019			
Kvartal		Maht	Täius	Rinnaspindala		
Eraldis	1	Rinne	tm	tm/ha	%	m²/ha
Pindala	0.77 ha	Esimene	187	243	61	22
Kõrgusindeks	26.7	Teine	0		0	0
Boniteediklass	II	Üksikpuud	0	0		
Kasvukohatüüp	jänese kapsa-mustika	Kokku	187	243		
Kuivendus	ei	Surnud mets	4	5		
Peapuuliik	mänd	Lamapuit	8	10		
Arenguklass	valmiv mets	Juurdekasv	3	4		
Keskmine vanus	85	Pöösarinde liitus (%)			0	
Raievanus	90					
Keskmine diameeter	29					
Tuleohuklass	II					

Rinne	%	Puuliik	Tekke-aasta	Vanus (a)	Jooksev vanus (a)	Kõrgus (m)	Läbimõõt (cm)	Rinnaspindala (m ² /ha)	Tekkeviis	Maht (tm)	Maht (tm/ha)	Puude arv (tk/ha)
esimene	95	mänd	1939	80	85	24	29	20.8	S	178	231	315
esimene	4	kuusk	1939	80	85	24	28	0.8	S	8	10	14
esimene	1	kask	1939	80	85	24	35	0.2	S	2	2	2

täius või liitus ebaühtlane

vanus ebaühtlane

Maakond	Harju maakond	Metsakorraldusettevõte	Eesti Metsahindaja OÜ			
Vald	Kuusalu vald	Metsakorraldaja	Indrek Jõesaar			
Üksus	METSA-TAMME	Inventeerimise kuupäev	04.01.2019			
Katastritunnus	42301:003:0802	Registrikande kuupäev	28.01.2019			
Kvartal		Maht	Täius	Rinnaspindala		
Eraldis	2	Rinne	tm	tm/ha	%	m²/ha
Pindala	0.13 ha	Esimene	0		0	0
Kõrgusindeks	26	Teine	0		0	0
Boniteediklass	II	Üksikpuud	5	39		
Kasvukohatüüp	jänese kapsa-mustika	Kokku	5	39		
Kuivendus	ei	Surnud mets	1	10		
Peapuuliik	mänd	Lamapuit	1	10		
Arenguklass	lage ala	Juurdekasv	0	0		
Keskmine vanus		Pöösarinde liitus (%)			25	
Raievanus						
Tuleohuklass	I					

Rinne	%	Puuliik	Tekke-aasta	Vanus (a)	Jooksev vanus (a)	Kõrgus (m)	Läbimõõt (cm)	Rinnaspindala (m ² /ha)	Tekkeviis	Maht (tm)	Maht (tm/ha)	Puude arv (tk/ha)
üksikpuude	92	mänd	1939	80	85	24	29	3.3	S	5	36	50
üksikpuude	8	kask	1999	20	25	16	14	0.4	S	0	3	25
pöösa	100	pihlakas				8		0				0

Töö liik	Järjekord	Töö aasta	Rinne	Puuliik	Vanus (a)	Raieprotsent	Kogus (tm)
lageraie							
	tehtud töö						

Maakond	Harju maakond	Metsakorraldusettevõte	Eesti Metsahindaja OÜ			
Vald	Kuusalu vald	Metsakorraldaja	Indrek Jõesaar			
Üksus	METSA-TAMME	Inventeerimise kuupäev	04.01.2019			
Katastritunnus	42301:003:0802	Registrikande kuupäev	28.01.2019			
Kvartal		Maht	Täius	Rinnaspindala		
Eraldis	3	Rinne	tm	tm/ha	%	m²/ha
Pindala	0.12 ha	Esimene	7	56	47	11
Kõrgusindeks	27.8	Teine	0		0	0
Boniteediklass	I	Üksikpuud	0	0		
Kasvukohatüüp	jänese kapsa	Kokku	7	56		
Kuivendus	ei	Surnud mets	0	0		
Peapuuliik	mänd	Lamapuit	0	0		
Arenguklass	keskealine mets	Juurdekasv	1	8		
Keskmine vanus	25	Põõsarinde liitus (%)			0	
Raievanus	90					
Keskmine diameeter	14					
Tuleohuklass	II					

Rinne	%	Puuliik	Tekke- aasta	Vanus (a)	Jooksev vanus (a)	Kõrgus (m)	Läbimõõt (cm)	Rinnas- pindala (m ² /ha)	Tekke- viis	Maht (tm)	Maht (tm/ha)	Puude arv (tk/ha)
esimene	100	mänd	1999	20	25	8	14	10.9	S	7	56	711

täius või liitus ebaühtlane

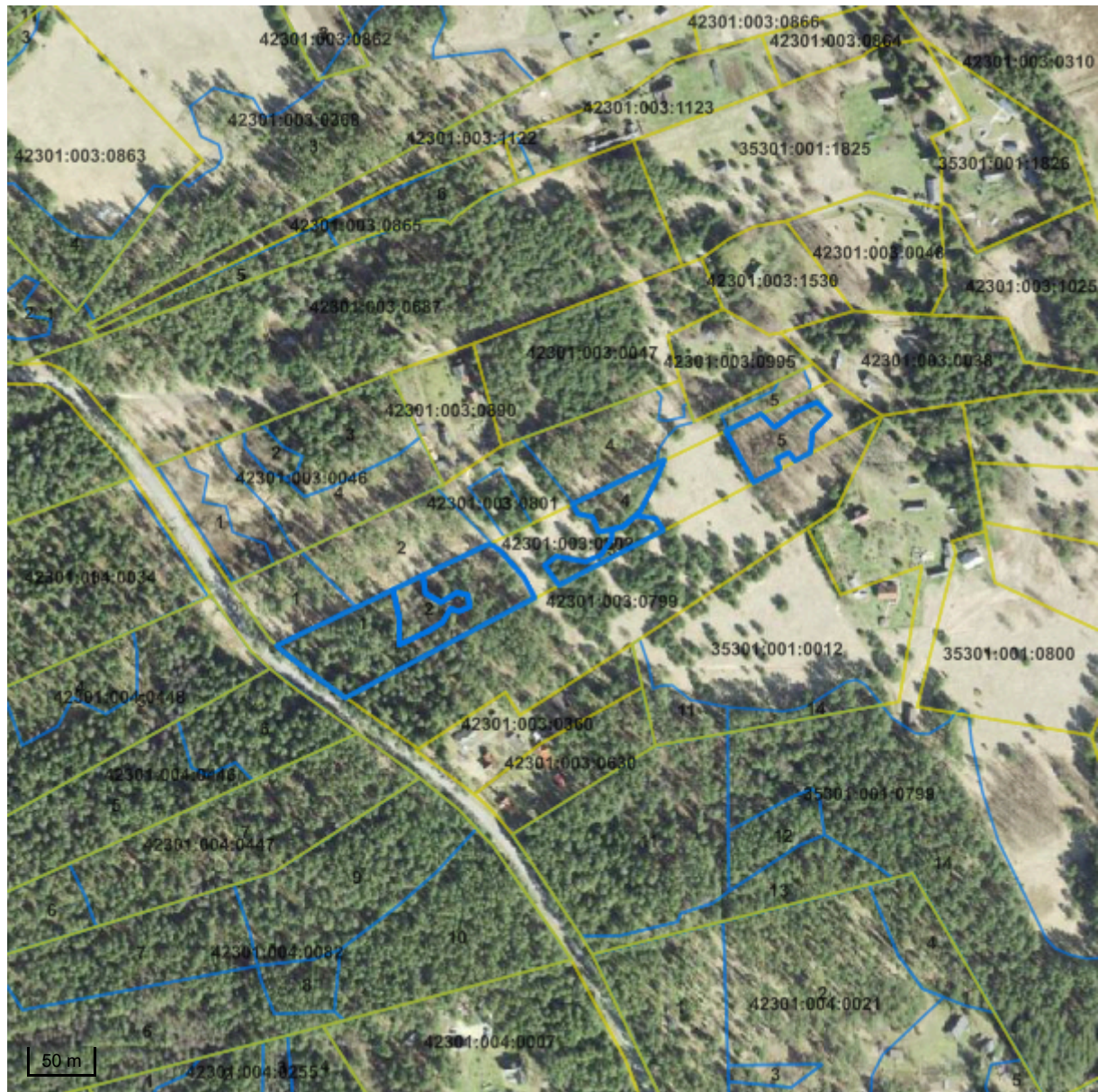
Maakond	Harju maakond	Metsakorraldusettevõte	Eesti Metsahindaja OÜ			
Vald	Kuusalu vald	Metsakorraldaja	Indrek Jõesaar			
Üksus	METSA-TAMME	Inventeerimise kuupäev	04.01.2019			
Katastritunnus	42301:003:0802	Registrikande kuupäev	28.01.2019			
Kvartal		Maht	Täius	Rinnaspindala		
Eraldis	4	Rinne	tm	tm/ha	%	m²/ha
Pindala	0.15 ha	Esimene	33	219	60	21
Kõrgusindeks	27.4	Teine	0		0	0
Boniteediklass	II	Üksikpuud	0	0		
Kasvukohatüüp	jänese kapsa-mustika	Kokku	33	219		
Kuivendus	ei	Surnud mets	0	0		
Peapuuliik	mänd	Lamapuit	0	0		
Arenguklass	keskealine mets	Juurdekasv	1	5		
Keskmine vanus	70	Põõsarinde liitus (%)			0	
Raievanus	90					
Keskmine diameeter	28					
Tuleohuklass	II					

Rinne	%	Puuliik	Tekke- aasta	Vanus (a)	Jooksev vanus (a)	Kõrgus (m)	Läbimõõt (cm)	Rinnas- pindala (m ² /ha)	Tekke- viis	Maht (tm)	Maht (tm/ha)	Puude arv (tk/ha)
esimene	100	mänd	1954	65	70	22	28	21.1	S	33	219	343

Töö liik	Järjekord	Töö aasta	Rinne	Puuliik	Vanus (a)	Raieprotsent	Kogus (tm)
sanitaarraie		tehtud töö					

Maakond	Harju maakond	Metsakorraldusettevõte	Eesti Metsahindaja OÜ									
Vald	Kuusalu vald	Metsakorraldaja	Indrek Jõesaar									
Üksus	METSA-TAMME	Inventeerimise kuupäev	04.01.2019									
Katastritunnus	42301:003:0802	Registrikande kuupäev	28.01.2019									
Kvartal		Maht	Täius	Rinnaspindala								
Eraldis	5	Rinne	tm	tm/ha	%	m²/ha						
Pindala	0.22 ha	Esimene	33	152	74	19						
Kõrgusindeks	28.6	Teine	0		0	0						
Boniteediklass	I	Üksikpuud	0	0								
Kasvukohatüüp	jänese kapsa	Kokku	33	152								
Kuivendus	ei	Surnud mets	0	0								
Peapuuliik	kask	Lamapuit	0	0								
Arenguklass	keskealine mets	Juurdekasv	2	9								
Keskmine vanus	38	Põõsarinde liitus (%)			0							
Raievanus	65											
Keskmine diameeter	17											
Tuleohuklass	IV											
Rinne	%	Puuliik	Tekke- aasta	Vanus (a)	Jooksev vanus (a)	Kõrgus (m)	Läbimõõt (cm)	Rinnas- pindala (m²/ha)	Tekke- viis	Maht (tm)	Maht (tm/ha)	Puude arv (tk/ha)
esimene 70	kask	1984	35	40	18	17	12.4	S	23	106	548	
esimene 30	mänd	1994	25	30	13	14	6.6	S	10	46	427	
Töö liik	Järjekord	Töö aasta	Rinne	Puuliik	Vanus (a)	Raieprotsent	Kogus (tm)					
laasimine	tehtud töö											
täius või liitus ebaühtlane												

Katastritunnus 42301:003:0802



Legend

1:5000

Kaardikiht	
	Valitud eraldis (registreeritud)
	Metsaregister: Eraldised 16.04.2024
	Maa-amet: Katastriüksused 16.04.2024
	Ortofoto: Maa-amet 16.04.2024
	Eesti kaart 16.04.2024