

## Maaüksuse asukoht

Maakond Viljandi maakond	Vald / linn Põhja-Sakala vald	Metskond
Kinnistu number 2312039	Kinnistu nimetus SOOLIKA	

Number	Esitamise kp	Katastritunnus	Kvartal	Eraldis	Pindala (ha)	Tööliik	Maht (tm)	Otsuse kp	Otsus	Kehtiv kuni
50001030318	18.06.2024	54502:001:0382		12	1.53	lageraie	132	18.06.2024	JAH	17.06.2025

## Registreerimisest keeldumise põhjused/soovitused/täiendavad tingimused

Metsateatis nr **50001030318**, katastritunnus 54502:001:0382, eraldis nr 12.

Lugupeetud metsateatise esitaja. Hoiatame, et kavandatud tööala kattub pärandkultuuriobjektiga: pk\_obj\_metsas; Viljandi-Tallinn maantee. Metsamajanduslike tööde teostamisel tuleb võimaluse korral vältida pärandkultuuri objektide kahjustamist alus: Metsa majandamise eeskiri §19 lg 6. Nõuande saamiseks võib pöörduda Keskkonnaameti poole.

Tee kaitsevööndis on keelatud teha metsa lageraie (EhS § 72 lg 1 p 4). Kaitsevööndis kehtivatest piirangutest võib kõrvale kalduda ehitise omaniku nõusolekul (EhS § 70 lg 3).

Transpordiamet ehitise omanikuna on andnud loa kaitsevööndis lageraie teostamiseks järgmistel tingimustel:

- Seemne ja säilikuude kaugus teest peab puu murdumisel välistama selle sattumise riigiteele.
- Juhul, kui lageraie teostamise järgselt soovitakse raiatud ala metsastamist teostada lähemal kui 15m riigitee välimise sõiduraja servast, tuleb see Transpordiametiga täiendavalt kooskõlastada.
- Metsamaterjali ladustamiseks lähemale kui 15m äärmise sõiduraja servast tuleb taotleda nõusolek Transpordiametist. Tee kaitse ja liiklusohutuse kaalutlusel võib Transpordiamet nõusolekust keelduda.
- Raietöödega seotud liikluskorralduse muudatused tuleb kooskõlastada Transpordiametiga.
- Nõusolek ajutiste juurdepääsuteede rajamiseks ning metsamaterjali laadimistöde teostamiseks riigiteelt tuleb taotleda Transpordiametist. Tee kaitse ja liiklusohutuse kaalutlusel ning võib Transpordiamet nõusolekust keelduda.

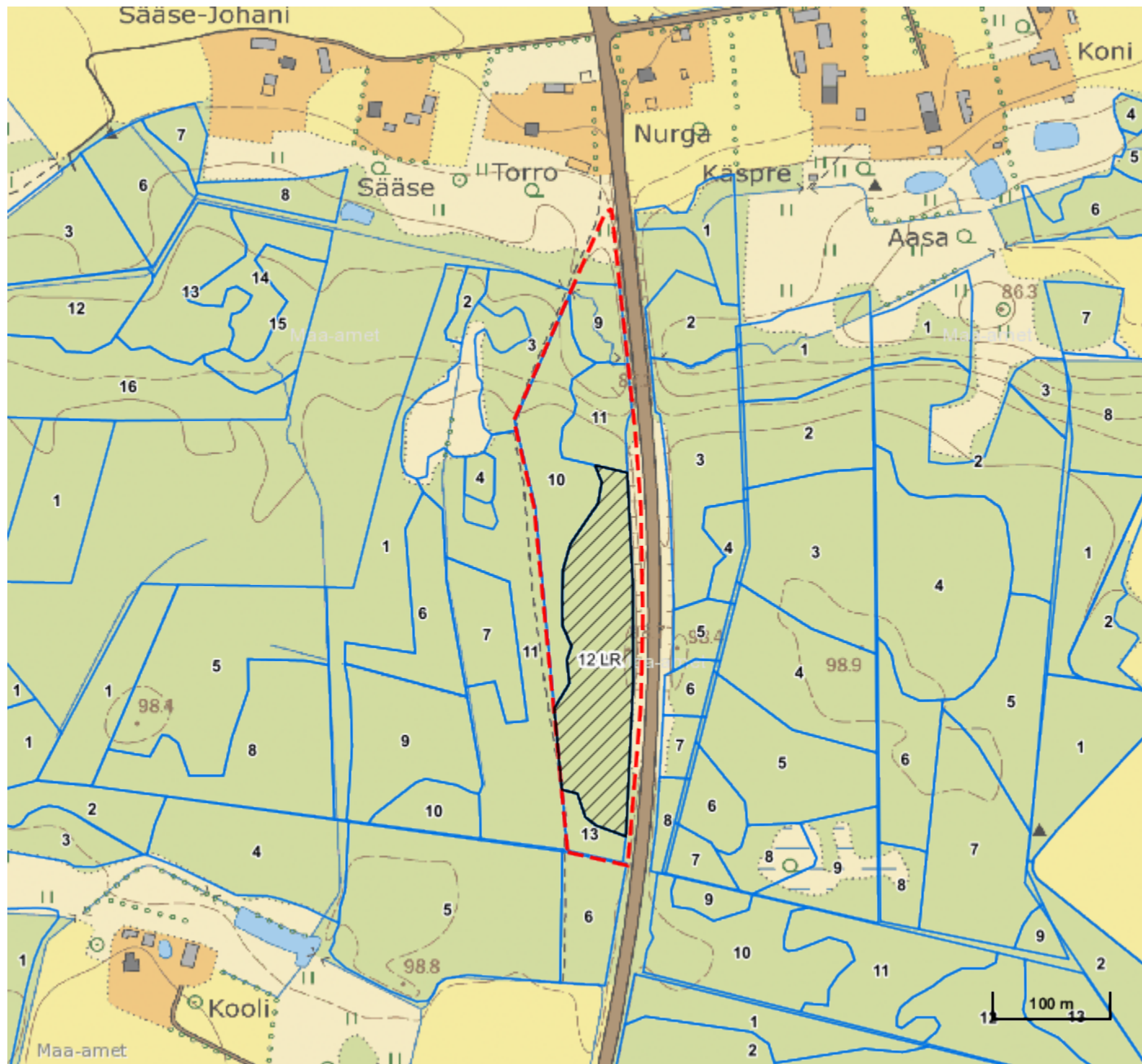
Soovitused:

Juhtudel, kui lageraie teostamise järgselt jäävad riigitee äärde (transpordimaale) üksikud puud, palume sellest teavitada Transpordiametit.

Metsateatis vastab Metsaseaduse §41 lg 8<sup>1</sup> nõuetele. Otsust on võimalik vaidlustada 30 päeva jooksul teatavaks tegemisest arvates, esitades vaide Keskkonnaametile haldusmenetluse seaduses sätestatud korras või kaebuse halduskohtusse halduskohtumenetluse seadustikus sätestatud korras.

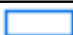




Looduskaitseaduse (LKS §55 lg 6<sup>1</sup>) alusel on keelatud looduslikult esinevate lindude tahtlik häirimine, eriti pesitsemise ja poegade üleskasvatamise ajal. Lindude pesitsemise tippaeg on aprilli keskpaigast suve keskpaigani. Lindude asustustihedus on reeglina kõrgem segametsades (laane-, salu- ja soovikumetsades) ning kasvab metsa vanuse tõustes.

Aitäh, et aitad hoida loodust ja elurikkust.



**Legend**

1:5000

Kaardikiht	
	Põhikaart: Maa-amet 04.02.2025
	Metsaregister: Eraldised 04.02.2025
	Maakatastri andmed 04.02.2025
	Metsaregister: Metsateatised 04.02.2025
	Metsaregister: Metsateatised (EI otsus) 04.02.2025
	Metsaregister: Kahjustusteatised 04.02.2025