

Maaüksuse asukoht

Maakond Jõgeva maakond	Vald / linn Mustvee vald	Metskond
Kinnistu number 2157835	Kinnistu nimetus TIIDUMADI	

Number	Esitamise kp	Katastritunnus	Kvartal	Eraldis	Pindala (ha)	Tööliik	Maht (tm)	Otsuse kp	Otsus	Kehtiv kuni
50001035734	25.06.2024	71301:002:1870		2	1.02	lageraie	147	29.07.2024	JAH	28.07.2025

Registreerimisest keeldumise põhjused/soovitused/täiendavad tingimused

Metsateatis nr **50001035734**, katastritunnus 71301:002:1870, eraldis nr 2.

Raiealast vähem kui 500 m kaugusel asuvad invasiivse võõrliigi karuputke kolooniad. Kolooniate täpsed asukohad on tuvastatav Metsaportaalis (register.metsad.ee).

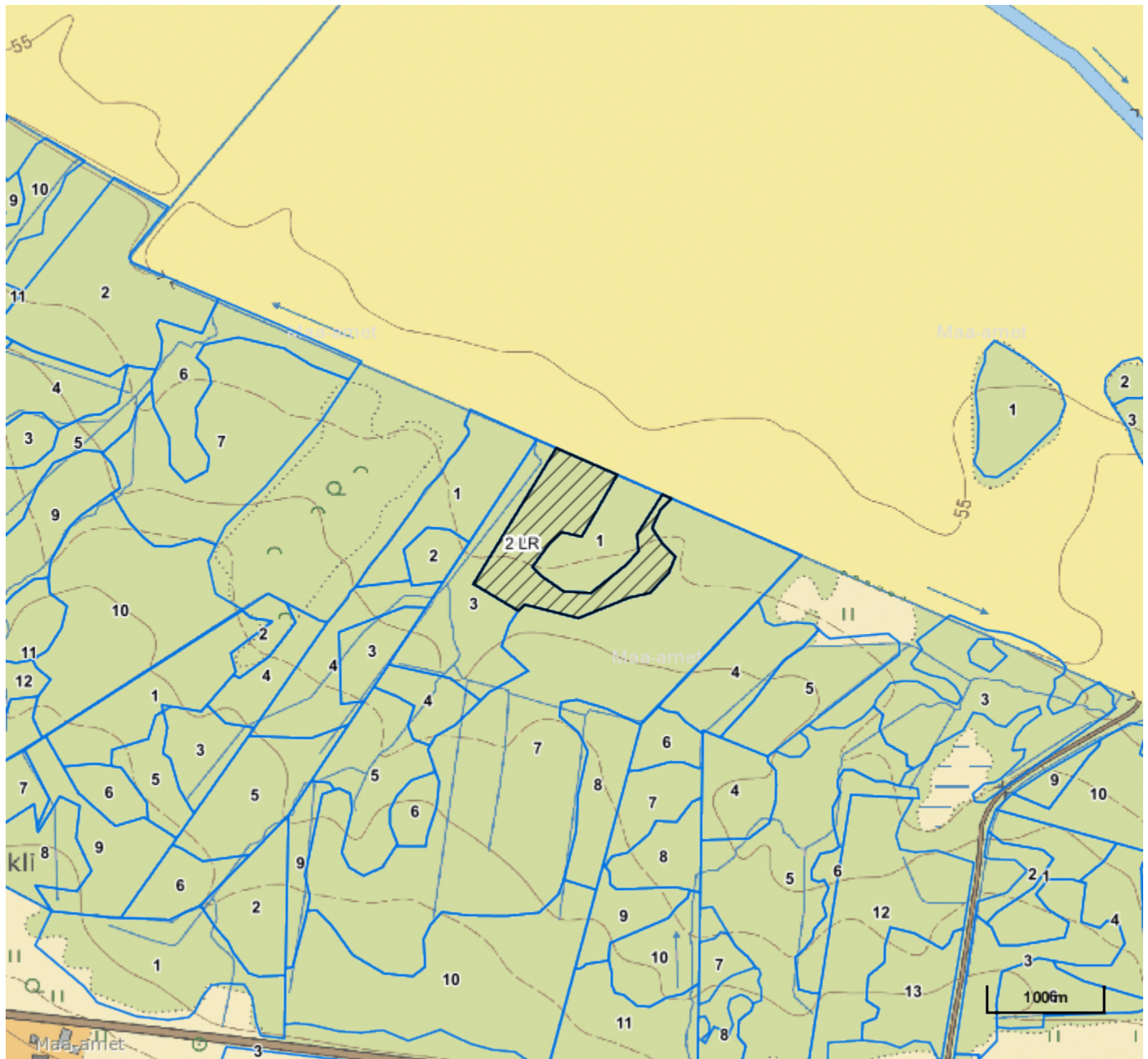
Kokkuvedu läbi karuputke võõrliikide koloonia on lubatud ainult külmunud pinnase tingimustes, soovitavalt lumikatte olemasolul. Metsamaterjali ja raidmete ladustamine kolooniates on keelatud. Pinnasekahjustuste tekitamine kolooniates kutsub esile invasiivse võõrliigi seemnete levimise ja selle paljunemise. Alus: LKS § 57 lg 10.

Metsaseaduse § 41 lõigetest 7 ja 8 tulenevalt peab Keskkonnaamet hindama metsateatisega kavandatud tegevuseõigusaktide nõuetele vastavust ning kui kavandatud raie ei vasta õigusaktide nõuetele on Keskkonnaametil õigusselle registreerimisest keelduda.

Metsateatis vastab Metsaseaduse §41 lg 8¹ nõuetele. Otsust on võimalik vaidlustada 30 päeva jooksul teatavaks tegemisest arvates, esitades vaide Keskkonnaametile haldusmenetluse seaduses sätestatud korras või kaebuse halduskohtusse halduskohtumenetluse seadustikus sätestatud korras.

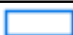




Looduskaitseaduse (LKS §55 lg 6¹) alusel on keelatud looduslikult esinevate lindude tahtlik häirimine, eriti pesitsemise ja poegade üleskasvatamise ajal. Lindude pesitsemise tippaeg on aprilli keskpaigast suve keskpaigani. Lindude asustustihedus on reeglina kõrgem segametsades (laane-, salu- ja soovikumetsades) ning kasvab metsa vanuse tõustes.

Aitäh, et aitad hoida loodust ja elurikkust.



Legend

1:5000

Kaardikiht	
	Põhikaart: Maa-amet 30.01.2025
	Metsaregister: Eraldised 30.01.2025
	Maakatastri andmed 30.01.2025
	Metsaregister: Metsateatised 30.01.2025
	Metsaregister: Metsateatised (EI otsus) 30.01.2025
	Metsaregister: Kahjustusteatised 30.01.2025