

Katastritunnus 42301:003:0992

Maakond	Harju maakond	Metsakorraldusettevõte	Osaühing KARO METS			
Vald	Kuusalu vald	Metsakorraldaja	Kalle Kivi			
Üksus	PEEBUKOPLI	Inventeerimise kuupäev	31.07.2023			
Katastritunnus	42301:003:0992	Registrikande kuupäev	02.08.2023			
Kvartal		Maht	Täius	Rinnaspindala		
Eraldis	1	Rinne	tm	tm/ha	%	m ² /ha
Pindala	0.18 ha	Esimene	30	165	53	18
Kõrgusindeks	24	Teine	0		0	0
Boniteediklass	II	Üsikpuud	0	0		
Kasvukohatüüp	pohla	Kokku	30	165		
Kuivendus	ei	Surnud mets	0	0		
Peapuuliik	mänd	Lamapuit	0	0		
Arenguklass	keskealine mets	Juurdekasv	1	4		
Keskmine vanus	66	Pöösarinde liitus (%)			0	
Raievanus	90					
Keskmine diameeter	22					
Tuleohuklass	II					

Rinne	%	Puuliik	Tekke- aasta	Vanus (a)	Jooksev vanus (a)	Kõrgus (m)	Läbimõõt (cm)	Rinnas- pindala (m ² /ha)	Tekke- viis	Maht (tm)	Maht (tm/ha)	Puude arv (tk/ha)
esimene	95	mänd	1958	65	66	19	22	17	S	28	157	448
esimene	5	kuusk	1958	65	66	18	22	0.9	S	1	8	23
Töö liik	Järjekord	Töö aasta	Rinne	Puuliik	Vanus (a)	Raieprotsent	Kogus (tm)					
harvendusraie	tehtud töö	2016										

Maakond	Harju maakond	Metsakorraldusettevõte	Osaühing KARO METS			
Vald	Kuusalu vald	Metsakorraldaja	Kalle Kivi			
Üksus	PEEBUKOPLI	Inventeerimise kuupäev	31.07.2023			
Katastritunnus	42301:003:0992	Registrikande kuupäev	02.08.2023			
Kvartal		Maht	Täius	Rinnaspindala		
Eraldis	2	Rinne	tm	tm/ha	%	m ² /ha
Pindala	0.38 ha	Esimene	52	138	40	14
Kõrgusindeks	19.3	Teine	6	17	11	3
Boniteediklass	IV	Üsikpuud	0	0		
Kasvukohatüüp	mustika	Kokku	59	155		
Kuivendus	ei	Surnud mets	0	0		
Peapuuliik	mänd	Lamapuit	0	0		
Arenguklass	küps mets	Juurdekasv	1	2		
Keskmine vanus	120	Pöösarinde liitus (%)			0	
Raievanus	109					
Keskmine diameeter	40					
Tuleohuklass	II					

Rinne	%	Puuliik	Tekke- aasta	Vanus (a)	Jooksev vanus (a)	Kõrgus (m)	Läbimõõt (cm)	Rinnas- pindala (m ² /ha)	Tekke- viis	Maht (tm)	Maht (tm/ha)	Puude arv (tk/ha)
esimene	80	mänd	1903	120	121	21	40	11.1	S	42	110	88
esimene	20	kuusk	1918	105	106	20	24	2.7	S	11	28	60
teine	100	kuusk	1963	60	61	11	15	2.6	S	6	17	145
Töö liik	Järjekord	Töö aasta	Rinne	Puuliik	Vanus (a)	Raieprotsent	Kogus (tm)					
aegjätkne raie	tehtud töö	2016										

Maakond	Harju maakond	Metsakorraldusettevõte	Osaühing KARO METS			
Vald	Kuusalu vald	Metsakorraldaja	Kalle Kivi			
Üksus	PEEBUKOPLI	Inventeerimise kuupäev	31.07.2023			
Katastritunnus	42301:003:0992	Registrikande kuupäev	02.08.2023			
Kvartal		Maht	Täius	Rinnaspindala		
Eraldis	3	Rinne	tm	tm/ha	%	m²/ha
Pindala	0.24 ha	Esimene	24	101	40	12
Kõrgusindeks	18	Teine	0		0	0
Boniteediklass	IV	Üsikiipud	0	0		
Kasvukohatüüp	mustika	Kokku	24	101		
Kuivendus	ei	Surnud mets	0	0		
Peapuuliik	mänd	Lamapuit	0	0		
Arenguklass	valmiv mets	Juurdekasv	0	2		
Keskmine vanus	100	Põõsarinde liitus (%)			0	
Raievanus	109					
Keskmine diameeter	28					
Tuleohuklass	II					

Rinne	%	Puuliik	Tekke-aasta	Vanus (a)	Jooksev vanus (a)	Kõrgus (m)	Läbimõõt (cm)	Rinnaspindala (m ² /ha)	Tekkeviis	Maht (tm)	Maht (tm/ha)	Puude arv (tk/ha)
esimene	85	mänd	1923	100	101	18	28	9.7	S	21	86	158
esimene	15	kask	1953	70	71	14	15	2.2	S	4	15	125

Töö liik	Järjekord	Töö aasta	Rinne	Puuliik	Vanus (a)	Raieprotsent	Kogus (tm)
aegjätkne raie	tehtud töö	2016					

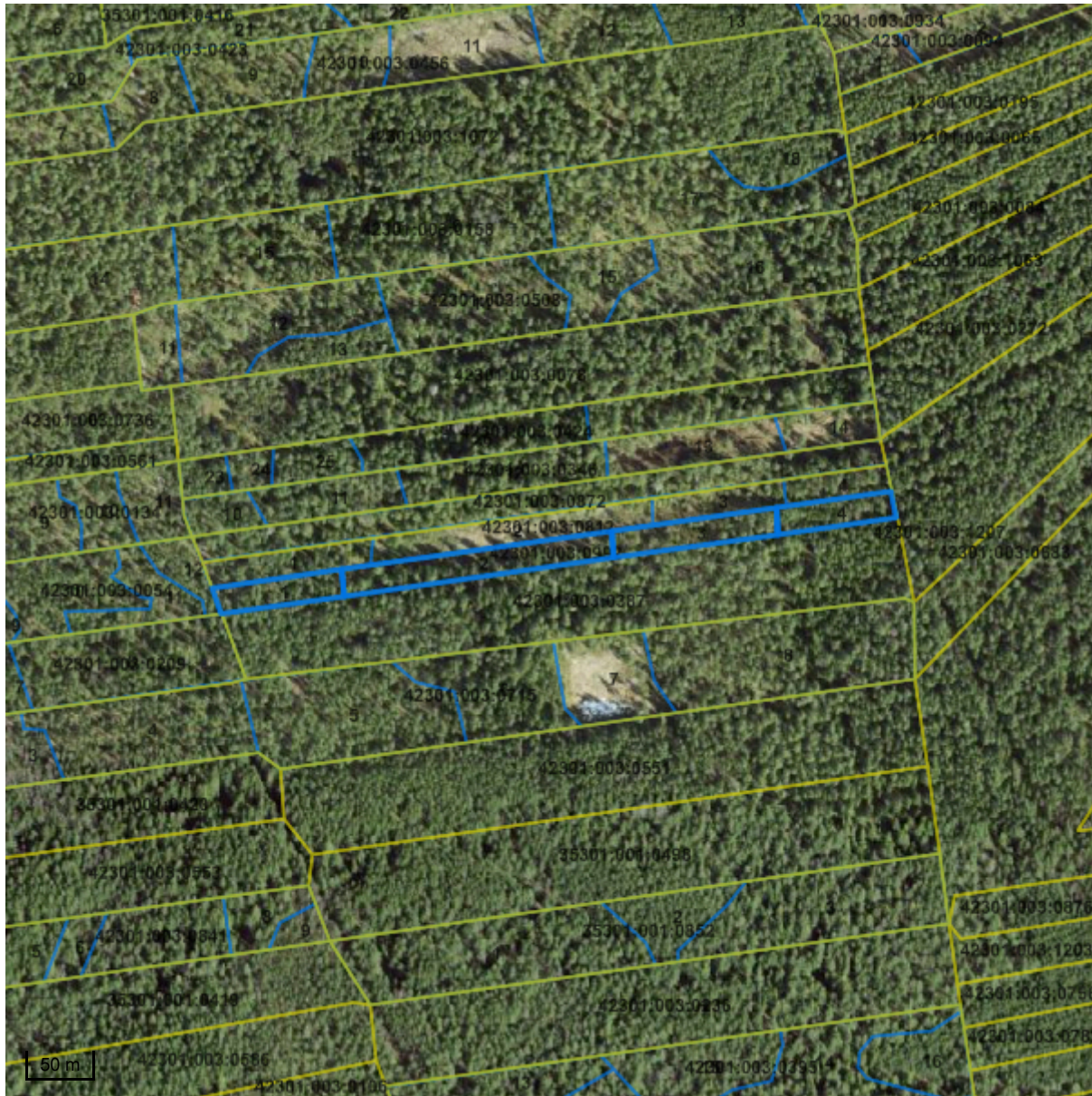
Maakond	Harju maakond	Metsakorraldusettevõte	Osaühing KARO METS			
Vald	Kuusalu vald	Metsakorraldaja	Kalle Kivi			
Üksus	PEEBUKOPLI	Inventeerimise kuupäev	31.07.2023			
Katastritunnus	42301:003:0992	Registrikande kuupäev	02.08.2023			
Kvartal		Maht	Täius	Rinnaspindala		
Eraldis	4	Rinne	tm	tm/ha	%	m²/ha
Pindala	0.17 ha	Esimene	28	163	71	20
Kõrgusindeks	26.9	Teine	0		0	0
Boniteediklass	II	Üsikiipud	0	0		
Kasvukohatüüp	karusambbla-mustika	Kokku	28	163		
Kuivendus	ei	Surnud mets	0	0		
Peapuuliik	kuusk	Lamapuit	0	0		
Arenguklass	keskealine mets	Juurdekasv	1	8		
Keskmine vanus	48	Põõsarinde liitus (%)			0	
Raievanus	81					
Keskmine diameeter	13					
Tuleohuklass	III					

Rinne	%	Puuliik	Tekke-aasta	Vanus (a)	Jooksev vanus (a)	Kõrgus (m)	Läbimõõt (cm)	Rinnaspindala (m ² /ha)	Tekkeviis	Maht (tm)	Maht (tm/ha)	Puude arv (tk/ha)
esimene	70	kuusk	1978	45	46	15	13	14.1	S	19	114	1059
esimene	20	mänd	1953	70	71	18	24	3.7	S	6	33	82
esimene	10	kask	1978	45	46	16	15	2.1	S	3	16	120

Rinne	Kahjustatud puuliik	Vanus (a)	Kahjustuse protsent	Kahjustaja
esimene	kuusk	45	10	ulukid



Töö liik	Järjekord	Töö aasta	Rinne	Puuliik	Vanus (a)	Raieprotsent	Kogus (tm)
sanitaarraie	esimene		esimene	kuusk	45	10	2
harvendusraie	tehtud töö	2016					

Katastritunnus 42301:003:0992



Legend

1:5000

Kaardikiht	
	Valitud eraldis (registreeritud)
	Metsaregister: Eraldised 16.04.2024
	Maa-amet: Katastriüksused 16.04.2024
	Ortofoto: Maa-amet 16.04.2024
	Eesti kaart 16.04.2024