

## Metsaregister

## Katastritunnus 87901:003:0096

<b>Maakond</b>	Põlva maakond	<b>Metsakorraldusettevõte</b>	Metsaeksperti Metsakorralduse OÜ			
<b>Vald</b>	Räpina vald	<b>Metsakorraldaja</b>	Ilmar Toom			
<b>Üksus</b>	Jõksi Paap	<b>Inventeerimise kuupäev</b>	30.03.2015			
<b>Katastritunnus</b>	87901:003:0096	<b>Registrikande kuupäev</b>	24.04.2015			
<b>Kvartal</b>		<b>Maht</b>	<b>Täius</b>	<b>Rinnaspindala</b>		
<b>Eraldis</b>	14	<b>tm</b>	<b>tm/ha</b>	<b>%</b>	<b>m<sup>2</sup>/ha</b>	
<b>Pindala</b>	0.1 ha	<b>Esimene</b>	25	250	60	20
<b>Kõrgusindeks</b>	30.8	<b>Teine</b>	0	0	0	0
<b>Boniteediklass</b>	I	<b>Üksikpuud</b>	0	0		
<b>Kasvukohatüüp</b>	jänese kapsa	<b>Kokku</b>	25	250		
<b>Kuivendus</b>	ei	<b>Surnud mets</b>	0	0		
<b>Peapuuliik</b>	kask	<b>Lamapuit</b>	0	0		
<b>Arenguklass</b>	küps mets	<b>Juurdekasv</b>	0	4		
<b>Keskmine vanus</b>	76	<b>Põõsarinde liitus (%)</b>			0	
<b>Raievanus</b>	69					
<b>Keskmine diameeter</b>	28					
<b>Tuleohuklass</b>	IV					

Rinne	%	Puuliik	Tekke- aasta	Vanus (a)	Jooksev vanus (a)	Kõrgus (m)	Läbimõõt (cm)	Rinnas- pindala (m <sup>2</sup> /ha)	Tekke- viis	Maht (tm)	Maht (tm/ha)	Puude arv (tk/ha)
esimene	60	kask	1945	70	76	28	28	12.1	S	15	152	0
esimene	40	mänd	1945	70	76	27	28	8.3	S	10	101	0

Töö liik	Järjekord	Töö aasta	Rinne	Puuliik	Vanus (a)	Raieprotsent	Kogus (tm)
kultuuride hooldamine	esimene						
kultuuride hooldamine	esimene						
istutamine	esimene			kuusk			
lageraie	esimene		esimene	kask	70	100	15
lageraie	esimene		esimene	mänd	70	95	10

<b>Maakond</b>	Põlva maakond	<b>Metsakorraldusettevõte</b>	Metsaeksperti Metsakorralduse OÜ			
<b>Vald</b>	Räpina vald	<b>Metsakorraldaja</b>	Ilmar Toom			
<b>Üksus</b>	Jõksi Paap	<b>Inventeerimise kuupäev</b>	30.03.2015			
<b>Katastritunnus</b>	87901:003:0096	<b>Registrikande kuupäev</b>	24.04.2015			
<b>Kvartal</b>		<b>Maht</b>	<b>Täius</b>	<b>Rinnaspindala</b>		
<b>Eraldis</b>	15	<b>tm</b>	<b>tm/ha</b>	<b>%</b>	<b>m<sup>2</sup>/ha</b>	
<b>Pindala</b>	0.6 ha	<b>Esimene</b>	46	77	50	12
<b>Kõrgusindeks</b>	26.3	<b>Teine</b>	0	0	0	0
<b>Boniteediklass</b>	II	<b>Üksikpuud</b>	0	0		
<b>Kasvukohatüüp</b>	lodu	<b>Kokku</b>	46	77		
<b>Kuivendus</b>	ei	<b>Surnud mets</b>	0	0		
<b>Peapuuliik</b>	sanglepp	<b>Lamapuit</b>	0	0		
<b>Arenguklass</b>	keskealine mets	<b>Juurdekasv</b>	4	7		
<b>Keskmine vanus</b>	36	<b>Põõsarinde liitus (%)</b>			0	
<b>Raievanus</b>	60					
<b>Keskmine diameeter</b>	14					
<b>Tuleohuklass</b>	V					

Rinne	%	Puuliik	Tekke- aasta	Vanus (a)	Jooksev vanus (a)	Kõrgus (m)	Läbimõõt (cm)	Rinnas- pindala (m <sup>2</sup> /ha)	Tekke- viis	Maht (tm)	Maht (tm/ha)	Puude arv (tk/ha)
esimene	90	sanglepp	1985	30	36	14	14	10.2	V	41	68	0
esimene	10	kask	1985	30	36	12	10	1.3	S	5	8	0

vanus ebaühtlane

täius või liitus ebaühtlane

<b>Maakond</b>	Põlva maakond	<b>Metsakorraldusettevõte</b>	Metsaeksperdi Metsakorralduse OÜ			
<b>Vald</b>	Räpina vald	<b>Metsakorraldaja</b>	Ilmar Toom			
<b>Üksus</b>	Jõksi Paap	<b>Inventeerimise kuupäev</b>	30.03.2015			
<b>Katastritunnus</b>	87901:003:0096	<b>Registrikande kuupäev</b>	24.04.2015			
<b>Kvartal</b>		<b>Maht</b>	<b>Täius</b>	<b>Rinnaspindala</b>		
<b>Eraldis</b>	16	<b>Rinne</b>	<b>tm</b>	<b>tm/ha</b>	<b>%</b>	<b>m<sup>2</sup>/ha</b>
<b>Pindala</b>	0.6 ha	<b>Esimene</b>	145	242	80	25
<b>Kõrgusindeks</b>	27.5	<b>Teine</b>	0	0	0	0
<b>Boniteediklass</b>	II	<b>Üksikpuud</b>	0	0		
<b>Kasvukohatüüp</b>	lodu	<b>Kokku</b>	145	242		
<b>Kuivendus</b>	ei	<b>Surnud mets</b>	0	0		
<b>Peapuuliik</b>	mänd	<b>Lamapuit</b>	0	0		
<b>Arenguklass</b>	keskealine mets	<b>Juurdekasv</b>	4	7		
<b>Keskmine vanus</b>	60	<b>Põõsarinde liitus (%)</b>			0	
<b>Raievanus</b>	84					
<b>Keskmine diameeter</b>	20					
<b>Tuleohuklass</b>	IV					

Rinne	%	Puuliik	Tekke- aasta	Vanus (a)	Jooksev vanus (a)	Kõrgus (m)	Läbimõõt (cm)	Rinnas- pindala (m <sup>2</sup> /ha)	Tekke- viis	Maht (tm)	Maht (tm/ha)	Puude arv (tk/ha)
esimene	50	mänd	1955	60	66	21	20	12.1	S	73	121	0
esimene	30	kask	1975	40	46	20	16	7.7	S	43	72	0
esimene	10	sanglepp	1975	40	46	20	20	2.6	V	14	24	0
esimene	10	kask	1955	60	66	26	22	2	S	14	24	0

Töö liik	Järjekord	Töö aasta	Rinne	Puuliik	Vanus (a)	Raieprotsent	Kogus (tm)
harvendusraie	esimene		esimene	sanglepp	40	10	1
harvendusraie	esimene		esimene	kask	60	30	4
harvendusraie	esimene		esimene	kask	40	10	4

koosseis ebaühtlane

täius või liitus ebaühtlane

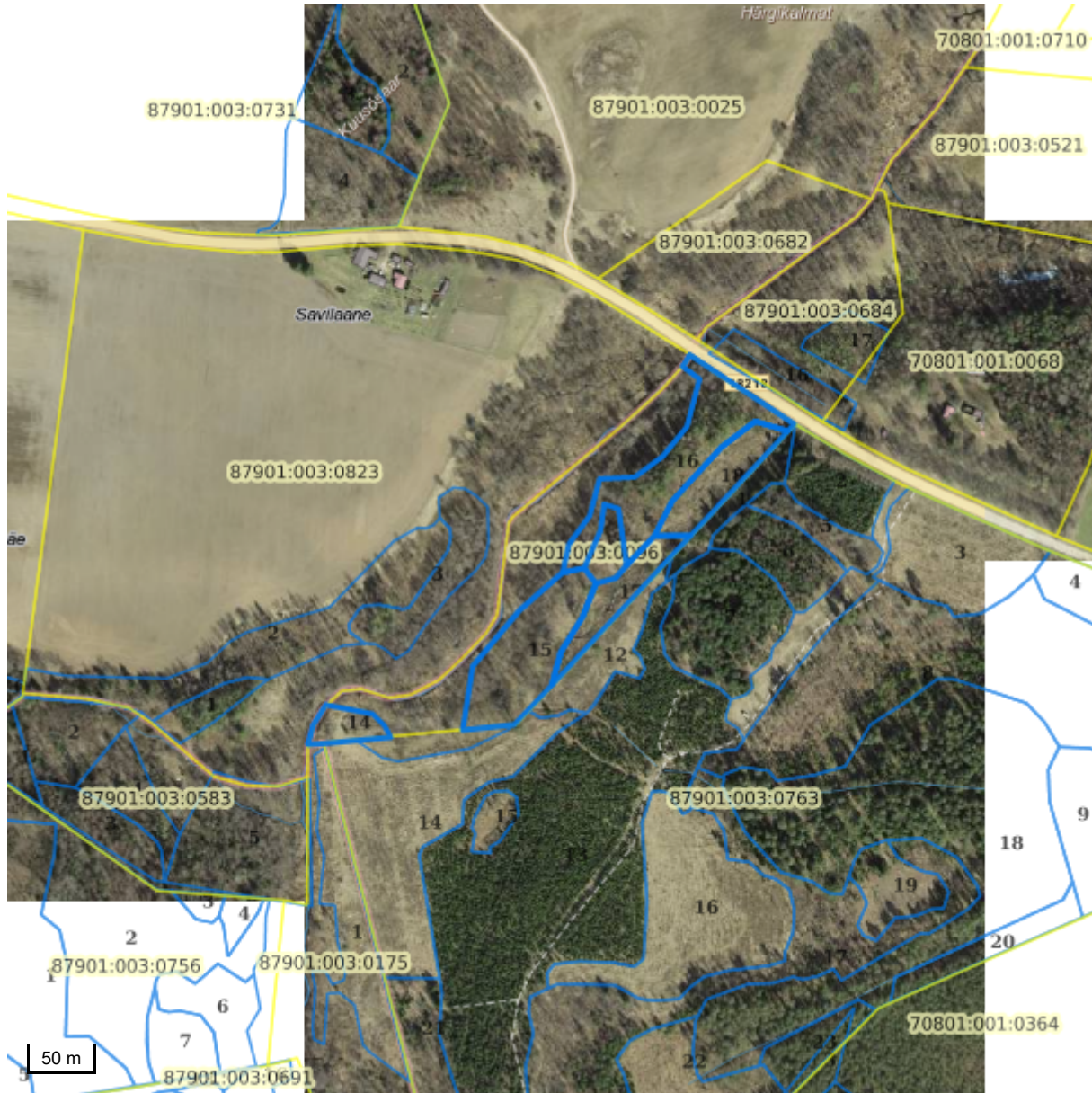
<b>Maakond</b>	Põlva maakond	<b>Metsakorraldusettevõte</b>	Metsaeksperdi Metsakorralduse OÜ			
<b>Vald</b>	Räpina vald	<b>Metsakorraldaja</b>	Ilmar Toom			
<b>Üksus</b>	Jõksi Paap	<b>Inventeerimise kuupäev</b>	30.03.2015			
<b>Katastritunnus</b>	87901:003:0096	<b>Registrikande kuupäev</b>	24.04.2015			
<b>Kvartal</b>		<b>Maht</b>	<b>Täius</b>	<b>Rinnaspindala</b>		
<b>Eraldis</b>	17	<b>Rinne</b>	<b>tm</b>	<b>tm/ha</b>	<b>%</b>	<b>m<sup>2</sup>/ha</b>
<b>Pindala</b>	0.2 ha	<b>Esimene</b>	59	295	70	24
<b>Kõrgusindeks</b>	29.8	<b>Teine</b>	0	0	0	0
<b>Boniteediklass</b>	I	<b>Üksikpuud</b>	0	0		
<b>Kasvukohatüüp</b>	jänsekapsa	<b>Kokku</b>	59	295		
<b>Kuivendus</b>	ei	<b>Surnud mets</b>	0	0		
<b>Peapuuliik</b>	mänd	<b>Lamapuit</b>	0	0		
<b>Arenguklass</b>	valmiv mets	<b>Juurdekasv</b>	1	4		
<b>Keskmine vanus</b>	86	<b>Põõsarinde liitus (%)</b>			0	
<b>Raievanus</b>	81					
<b>Keskmine diameeter</b>	32					
<b>Tuleohuklass</b>	II					

Rinne	%	Puuliik	Tekke- aasta	Vanus (a)	Jooksev vanus (a)	Kõrgus (m)	Läbimõõt (cm)	Rinnas- pindala (m <sup>2</sup> /ha)	Tekke- viis	Maht (tm)	Maht (tm/ha)	Puude arv (tk/ha)
esimene	60	mänd	1935	80	86	27	32	14.5	S	35	177	0
esimene	40	kask	1935	80	86	27	32	9.6	S	24	118	0

Töö liik	Järjekord	Töö aasta	Rinne	Puuliik	Vanus (a)	Raieprotsent	Kogus (tm)
kultuuride hooldamine	esimene						
kultuuride hooldamine	esimene						
istutamine	esimene			kuusk			
lageraie	esimene		esimene	kask	80	100	24
lageraie	esimene		esimene	mänd	80	95	34




<b>Maakond</b>	Põlva maakond	<b>Metsakorraldusettevõte</b>	Metsaeksperti Metsakorralduse OÜ									
<b>Vald</b>	Räpina vald	<b>Metsakorraldaja</b>	Ilmar Toom									
<b>Üksus</b>	Jõksi Paap	<b>Inventeerimise kuupäev</b>	30.03.2015									
<b>Katastritunnus</b>	87901:003:0096	<b>Registrikande kuupäev</b>	24.04.2015									
<b>Kvartal</b>		<b>Maht</b>	<b>Täius</b>	<b>Rinnaspindala</b>								
<b>Eraldis</b>	18	<b>tm</b>	<b>tm/ha</b>	<b>%</b>	<b>m<sup>2</sup>/ha</b>							
<b>Pindala</b>	0.3 ha	<b>Esimene</b>	189	630	110	45						
<b>Kõrgusindeks</b>	30	<b>Teine</b>	0	0	0	0						
<b>Boniteediklass</b>	I	<b>Üsiku puud</b>	0	0								
<b>Kasvukohatüüp</b>	jänesekapsa	<b>Kokku</b>	189	630								
<b>Kuivendus</b>	ei	<b>Surnud mets</b>	0	0								
<b>Peapuuliik</b>	kuusk	<b>Lamapuit</b>	0	0								
<b>Arenguklass</b>	küps mets	<b>Juurdekasv</b>	2	7								
<b>Keskmine vanus</b>	106	<b>Põõsarinde liitus (%)</b>			0							
<b>Raievanus</b>	71											
<b>Keskmine diameeter</b>	30											
<b>Tuleohuklass</b>	III											
<b>Rinne</b>	<b>%</b>	<b>Puuliik</b>	<b>Tekke- aasta</b>	<b>Vanus (a)</b>	<b>Jooksev vanus (a)</b>	<b>Kõrgus (m)</b>	<b>Läbimõõt (cm)</b>	<b>Rinnas- pindala (m<sup>2</sup>/ha)</b>	<b>Tekke- viis</b>	<b>Maht (tm)</b>	<b>Maht (tm/ha)</b>	<b>Puude arv (tk/ha)</b>
esimene	80	kuusk	1915	100	106	30	30	35.8	S	151	503	0
esimene	20	mänd	1915	100	106	30	30	9.5	S	38	126	0
<b>Töö liik</b>	<b>Järjekord</b>	<b>Töö aasta</b>	<b>Rinne</b>	<b>Puuliik</b>	<b>Vanus (a)</b>	<b>Raieprotsent</b>	<b>Kogus (tm)</b>					
kultuuride hooldamine				esimene								
kultuuride hooldamine				esimene								
istutamine				esimene		kuusk						
lageraie				esimene		esimene	kuusk	100		100		151
lageraie				esimene		esimene	mänd	100		95		36
vanus ebaühtlane												

## Katastritunnus 87901:003:0096



## Legend

1:5000

Kaardikiht	
	Valitud eraldis (registreeritud)
	Metsaregister: Eraldised (riik) 15.04.2021
	Metsaregister: Eraldised 15.04.2021
	Maa-amet: Katastriüksused 15.04.2021
	Hübriidkaart: Maa-amet 15.04.2021
	Ortofoto: Maa-amet 15.04.2021
	Eesti kaart 15.04.2021