

## Maaüksuse asukoht

|                           |                            |           |
|---------------------------|----------------------------|-----------|
| Maakond<br>Jõgeva maakond | Vald / linn<br>Jõgeva vald | Metsakond |
| Kinnistu number<br>102835 | Kinnistu nimetus<br>PREEDO |           |

| Number      | Esitamise kp | Katastritunnus | Kvartal | Eraldis | Pindala (ha) | Tööliik  | Maht (tm) | Otsuse kp  | Otsus | Kehtiv kuni |
|-------------|--------------|----------------|---------|---------|--------------|----------|-----------|------------|-------|-------------|
| 50001039948 | 27.06.2024   | 24802:006:0293 |         | 10      | 0.95         | lageraie | Ei kuvata | 17.07.2024 | JAH   | 16.07.2025  |
| 50001039956 | 27.06.2024   | 24802:006:0293 |         | 11      | 1.38         | lageraie | Ei kuvata | 17.07.2024 | JAH   | 16.07.2025  |

## Registreerimisest keeldumise põhjused/soovitused/täiendavad tingimused

Metsateatis nr **50001039948**, katastritunnus 24802:006:0293, eraldis nr 10.

Kavandatav raieala kattub osaliselt Laeva jõe veekaitsevööndiga. Veeseaduse § 118 lõike 1 kohaselt on veekaitsevööndi eesmärk vältida veekogu kalda või ranna erosiooni või hajuheidet. Tulenevalt veeseaduse § 119 punktist 2 ning keskkonnaministri 11.08.2017 määruse nr 28 § 4 lõikest 2 tuleb raietööde tegemisel järgida järgmisi tingimusi ja soovitusi:

Veekaitsevööndis on keelatud:

1. Uuendusraie, v.a. aegjärgne raie, ning alusmetsa ja põõsarinde eemaldamine;
2. Raidmete jätmine veekaitsevööndisse ja veekogusse;
3. Mootorsõidukitega kallaste kahjustamine, veekogust läbisõitmine ja rööbaste tekitamine.

Kinnitatud uuendusraie metsateatisega on veekaitsevööndis lubatud uuendusraiest erinevad (v.a. aegjärgne raie) õigusaktidega kooskõlas olevad raieviisid.

Soovitused:

1. Veekaitsevööndis raiuda ennekõike neid surnud ja vigastatud puid, mis võivad vette kukkudes veekogu veevoolu takistada;

Metsaseaduse § 41 lõigetest 7 ja 8 tulenevalt peab Keskkonnaamet hindama metsateatisega kavandatud tegevuseõigusaktide nõuetele vastavust ning kui kavandatud raie ei vasta õigusaktide nõuetele on Keskkonnaametil õigusselle registreerimisest keelduda.

Metsateatis vastab Metsaseaduse §41 lg 8<sup>1</sup> nõuetele. Otsust on võimalik vaidlustada 30 päeva jooksul teatavaks tegemisest arvates, esitades vaide Keskkonnaametile haldusmenetluse seaduses sätestatud korras või kaebuse halduskohtusse halduskohtumenetluse seadustikus sätestatud korras.

Looduskaitseaduse (LKS §55 lg 6<sup>1</sup>) alusel on keelatud looduslikult esinevate lindude tahtlik häirimine, eriti pesitsemise ja poegade üleskasvatamise ajal. Lindude pesitsemise tippaeg on aprilli keskpaigast suve keskpaigani. Lindude asustustihedus on reeglina kõrgem segametsades (laane-, salu- ja soovikumetsades) ning kasvab metsa vanuse tõustes.

Aitäh, et aitad hoida loodust ja elurikkust.

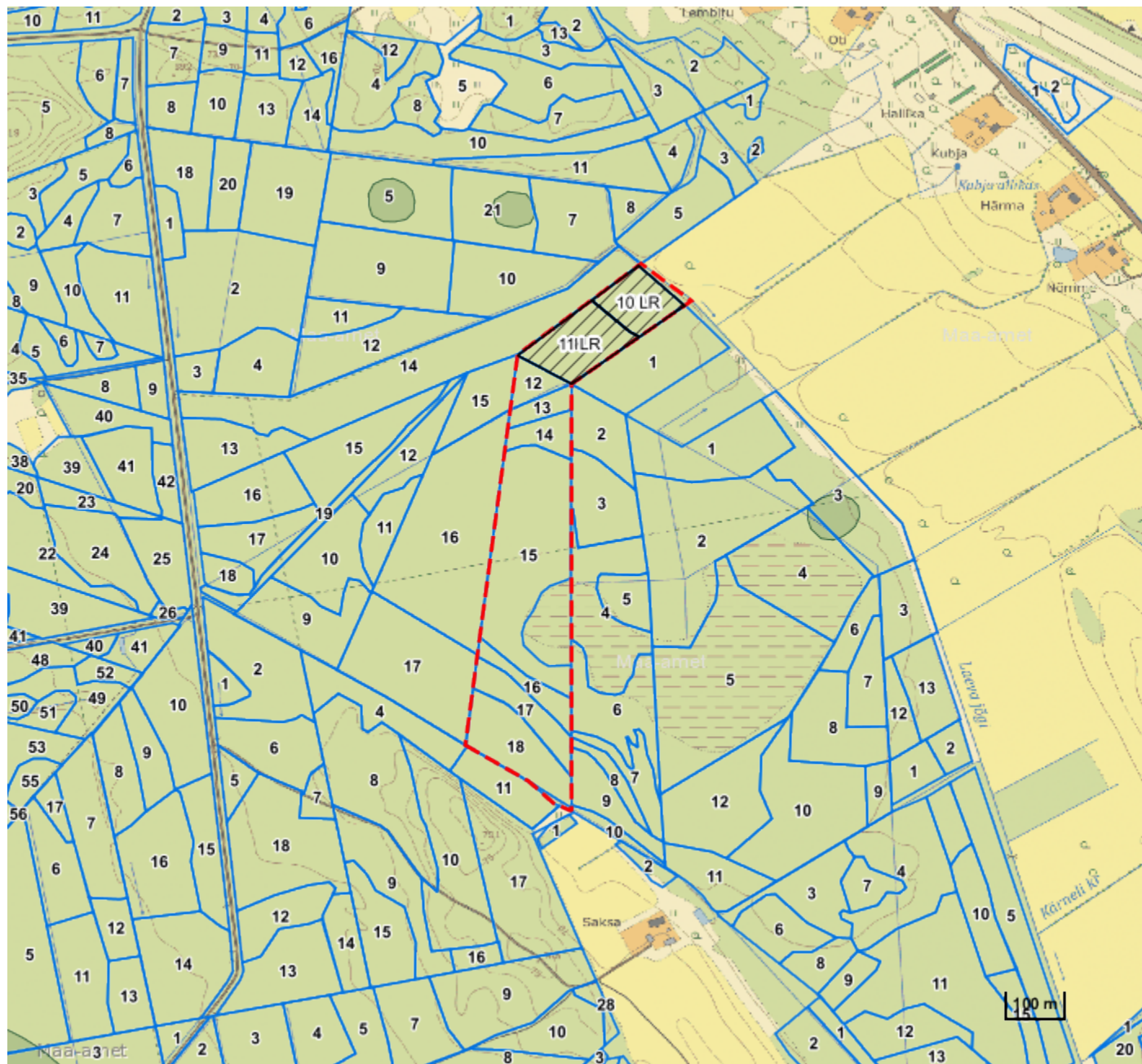
Metsateatis nr **50001039956**, katastritunnus 24802:006:0293, eraldis nr 11.

Metsateatis vastab Metsaseaduse §41 lg 8<sup>1</sup> nõuetele. Otsust on võimalik vaidlustada 30 päeva jooksul teatavaks tegemisest arvates, esitades vaide Keskkonnaametile haldusmenetluse seaduses sätestatud korras või kaebuse halduskohtusse halduskohtumenetluse seadustikus sätestatud korras.

Looduskaitseaduse (LKS §55 lg 6<sup>1</sup>) alusel on keelatud looduslikult esinevate lindude tahtlik häirimine, eriti pesitsemise ja poegade üleskasvatamise ajal. Lindude pesitsemise tippaeg on aprilli keskpaigast suve keskpaigani. Lindude asustustihedus on reeglina kõrgem segametsades (laane-, salu- ja soovikumetsades) ning kasvab metsa vanuse tõustes.

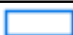



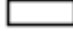
Aitäh, et aitad hoida loodust ja elurikkust.

Katastritunnus 24802:006:0293



Legend

1:10000

| Kaardikiht  |  |
|---|--|
|   | Põhikaart: Maa-amet 23.01.2025                     |
|  | Metsaregister: Eraldised 23.01.2025                |
|  | Maakatastri andmed 23.01.2025                      |
|  | Metsaregister: Metsateatised 23.01.2025            |
|  | Metsaregister: Metsateatised (EI otsus) 23.01.2025 |
|  | Metsaregister: Kahjustusteatised 23.01.2025        |

Keskkonnaamet  
 Registrikood 70008658  
 Narva mnt 7a  
 15172 Tallinn, Eesti

telefon: 662 5999  
 e-post: klienditugi@keskkonnaamet.ee  
<http://www.keskkonnaamet.ee>