

## Maaüksuse asukoht

Maakond Tartu maakond	Vald / linn Elva vald	Metskond
Kinnistu number 2440840	Kinnistu nimetus KÄPAMETSA	

Number	Esitamise kp	Katastritunnus	Kvartal	Eraldis	Pindala (ha)	Tööliik	Maht (tm)	Otsuse kp	Otsus	Kehtiv kuni
50001084042	02.12.2024	58201:002:0024		9	0.14	lageraie	34	13.12.2024	JAH	12.12.2026
50001084041	02.12.2024	58201:002:0024		7	0.36	lageraie	88	02.12.2024	JAH	01.12.2026
50001084038	02.12.2024	58201:002:0024		4	1.04	lageraie	259	02.12.2024	JAH	01.12.2026

## Registreerimisest keeldumise põhjused/soovitused/täiendavad tingimused

Metsateatis nr **50001084042**, katastritunnus 58201:002:0024, eraldis nr 9.

Eraldis jääb Otepää hoiualale, mis on kaitse alla võetud Vabariigi Valitsuse 15.12.2005. a määrusega nr 311 "Hoiualade kaitse alla võtmine Valga maakonnas" (edaspidi määrus) ning kus kehtib looduskaitseaduse § 32 kaitsekord.

Määruse § 1 lõike 1 punkt 15 sätestab, et Otepää hoiuala kaitse-eesmärk on EÜ nõukogu direktiivi 92/43/EMÜ I lisas nimetatud elupaigatüüpide – lubjavaesel mullal liigirikaste niitude (6270\*), lamminiitude (6450), liigirikaste madalsoode (7230) kaitse.

Metsateatis vastab Metsaseaduse §41 lg 8<sup>1</sup> nõuetele. Otsust on võimalik vaidlustada 30 päeva jooksul teatavaks tegemisest arvates, esitades vaide Keskkonnaametile haldusmenetluse seaduses sätestatud korras või kaebuse halduskohtusse halduskohtumenetluse seadustikus sätestatud korras.

Looduskaitseaduse (LKS §55 lg 6<sup>1</sup>) alusel on keelatud looduslikult esinevate lindude tahtlik häirimine, eriti pesitsemise ja poegade üleskasvatamise ajal. Lindude pesitsemise tippaeg on aprilli keskpaigast suve keskpaigani. Lindude asustustihedus on reeglina kõrgem segametsades (laane-, salu- ja soovikumetsades) ning kasvab metsa vanuse tõustes.

Aitäh, et aitad hoida loodust ja elurikkust.

Metsateatis nr **50001084041**, katastritunnus 58201:002:0024, eraldis nr 7.

Metsateatis vastab Metsaseaduse §41 lg 8<sup>1</sup> nõuetele. Otsust on võimalik vaidlustada 30 päeva jooksul teatavaks tegemisest arvates, esitades vaide Keskkonnaametile haldusmenetluse seaduses sätestatud korras või kaebuse halduskohtusse halduskohtumenetluse seadustikus sätestatud korras.

Looduskaitseaduse (LKS §55 lg 6<sup>1</sup>) alusel on keelatud looduslikult esinevate lindude tahtlik häirimine, eriti pesitsemise ja poegade üleskasvatamise ajal. Lindude pesitsemise tippaeg on aprilli keskpaigast suve keskpaigani. Lindude asustustihedus on reeglina kõrgem segametsades (laane-, salu- ja soovikumetsades) ning kasvab metsa vanuse tõustes.

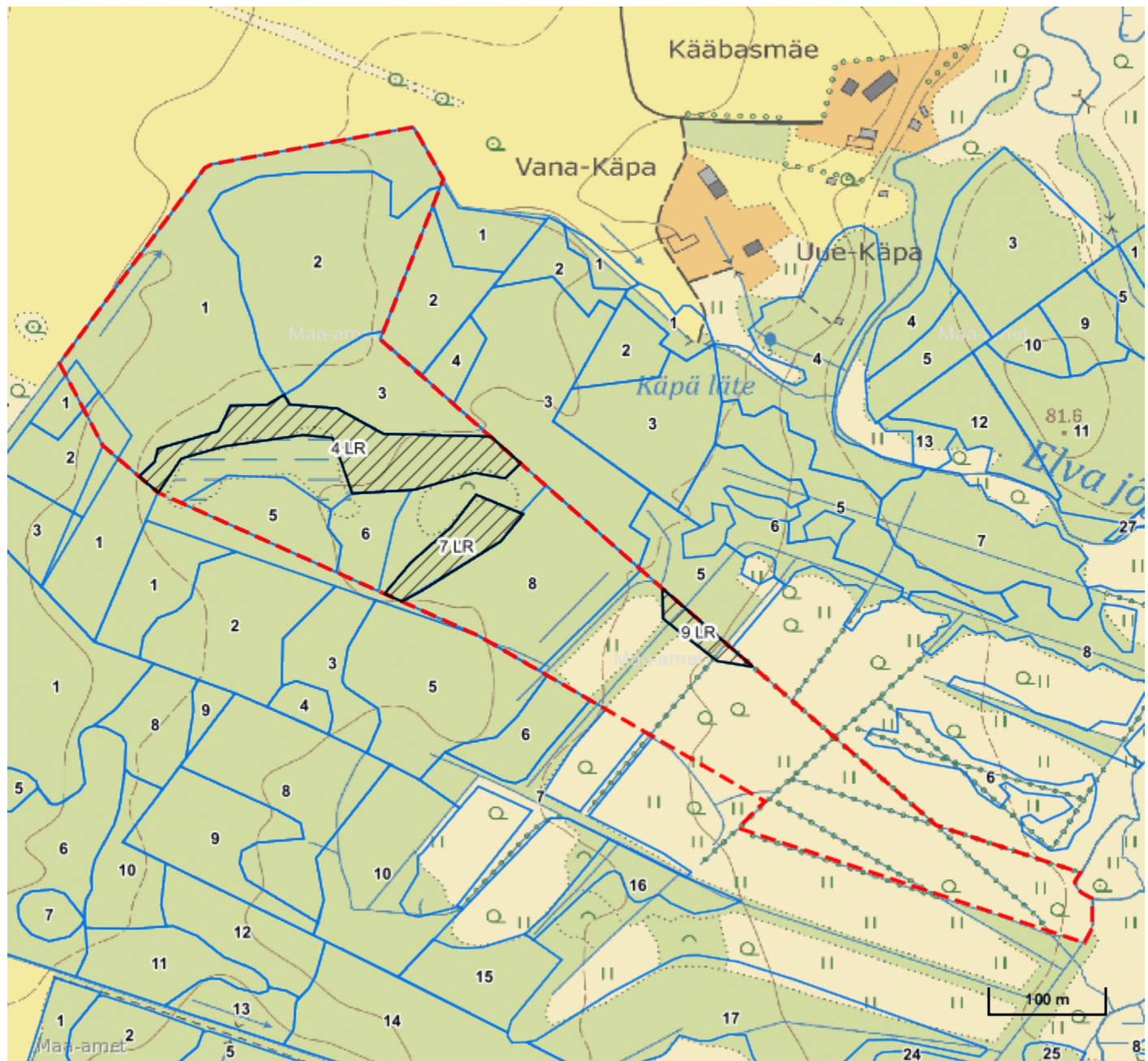
Aitäh, et aitad hoida loodust ja elurikkust.

Metsateatis nr **50001084038**, katastritunnus 58201:002:0024, eraldis nr 4.

Metsateatis vastab Metsaseaduse §41 lg 8<sup>1</sup> nõuetele. Otsust on võimalik vaidlustada 30 päeva jooksul teatavaks tegemisest arvates, esitades vaide Keskkonnaametile haldusmenetluse seaduses sätestatud korras või kaebuse halduskohtusse halduskohtumenetluse seadustikus sätestatud korras.

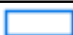




Looduskaitseaduse (LKS §55 lg 6<sup>1</sup>) alusel on keelatud looduslikult esinevate lindude tahtlik häirimine, eriti pesitsemise ja poegade üleskasvatamise ajal. Lindude pesitsemise tippaeg on aprilli keskpaigast suve keskpaigani. Lindude asustustihedus on reeglina kõrgem segametsades (laane-, salu- ja soovikumetsades) ning kasvab metsa vanuse tõustes.

Aitäh, et aitad hoida loodust ja elurikkust.



**Legend**

1:5000

Kaardikiht	
	Põhikaart: Maa-amet 06.03.2025
	Metsaregister: Eraldised 06.03.2025
	Maakatastri andmed 06.03.2025
	Metsaregister: Metsateatised 06.03.2025
	Metsaregister: Metsateatised (EI otsus) 06.03.2025
	Metsaregister: Kahjustusteatised 06.03.2025

Keskkonnaamet  
 Registrikood 70008658  
 Narva mnt 7a  
 15172 Tallinn, Eesti

telefon: 662 5999  
 e-post: klienditugi@keskkonnaamet.ee  
<http://www.keskkonnaamet.ee>