

METSA MAJANDAMISE JA UUENDAMISE KAVA

aastateks 2024 - 2033

Käesolev kava on koostatud metsade kirjelduste põhjal ning annab põhisuunad metsade majandamiseks.

Kinnistu nimi: KANSIMETSA	nr	Küla	Katastritunnus	Pindala	Metsamaa
nr: 24996950	1.			0,00 ha	0,00 ha
Omanik:	2.			0,00 ha	0,00 ha
Vald: Põlva	3.	Vooreküla	62201:001:2141	6,53 ha	6,53 ha
Maakond: Põlva					

Kasvava metsa tagavara:	314 tm	48,1 tm/ha	Metsamaa pindala	6,53 ha	sellest:
Tagavara juurdekasv aastas:	12 tm	1,8 tm/ha	lagedad alad	4,36 ha	
			selgusetu alad	0,00 ha	
Arvutatud metsakasutuse maht:	19 tm	2,9 tm/ha	puistud	2,17 ha	sellest:
sellest: lageraied	19 tm	0,10 ha	kaasik	1,68 ha	
			männik	0,49 ha	
Metsamajanduse kitsendused:	0,00 ha				

Metsade kirjeldused ja majanduslike tööde skeemi koostas välitööde käigus: - 05.11.2024
Litsentsi nr.

Kava on koostatud: 05.11.2024

Inventeerimiseandmed registris:

SOKKAMETS OÜ

Raudtee 24, Tartu linn, 50404 Tartu maakond

Telefon: 55581370

e-post: toivo.sokk@gmail.com

KASUTATUD MÕÕTÜHIKUD JA LÜHENDID

Üldmõisted		Mõõtühikud	
T	täius	ha	hektar
H	kõrgus	tm	tihumeeter (m ³ puitu)
D	diameeter	tm/ha	tihumeetrit hektari kohta
Bon	boniteet	tm/ha/a	tihumeetrit hektari kohta aastas
G	rinnaspindala	tk/ha	tükki hektari kohta
H ₁₀₀	Baaskõrgus - prognoositav puistu kõrgus saja aasta vanuses		
A _k	Kaalutud keskmine vanus	D _k	Enamuspuuliigi keskmine rinnasdiameeter
A _{kr}	Kaalutud keskmine raievanus	D _{kr}	Kaalutud keskmine küpsusdiameeter

Okaspuud:	Lehtpuud:	HB	haab
MA mänd	TA tamm	LM	sanglepp
KU kuusk	SA saar	LV	hall lepp
NU nulg	VA vaher	PN	pärm
LH lehis	JA jalakas	PP	pappel
SD seedermand	KP künnapuu	RE	remmelgas
TS ebatsuuga	KS kask		
JP jugapuu	TL teised lehtpuuliigid		
TO teised okaspuuliigid			

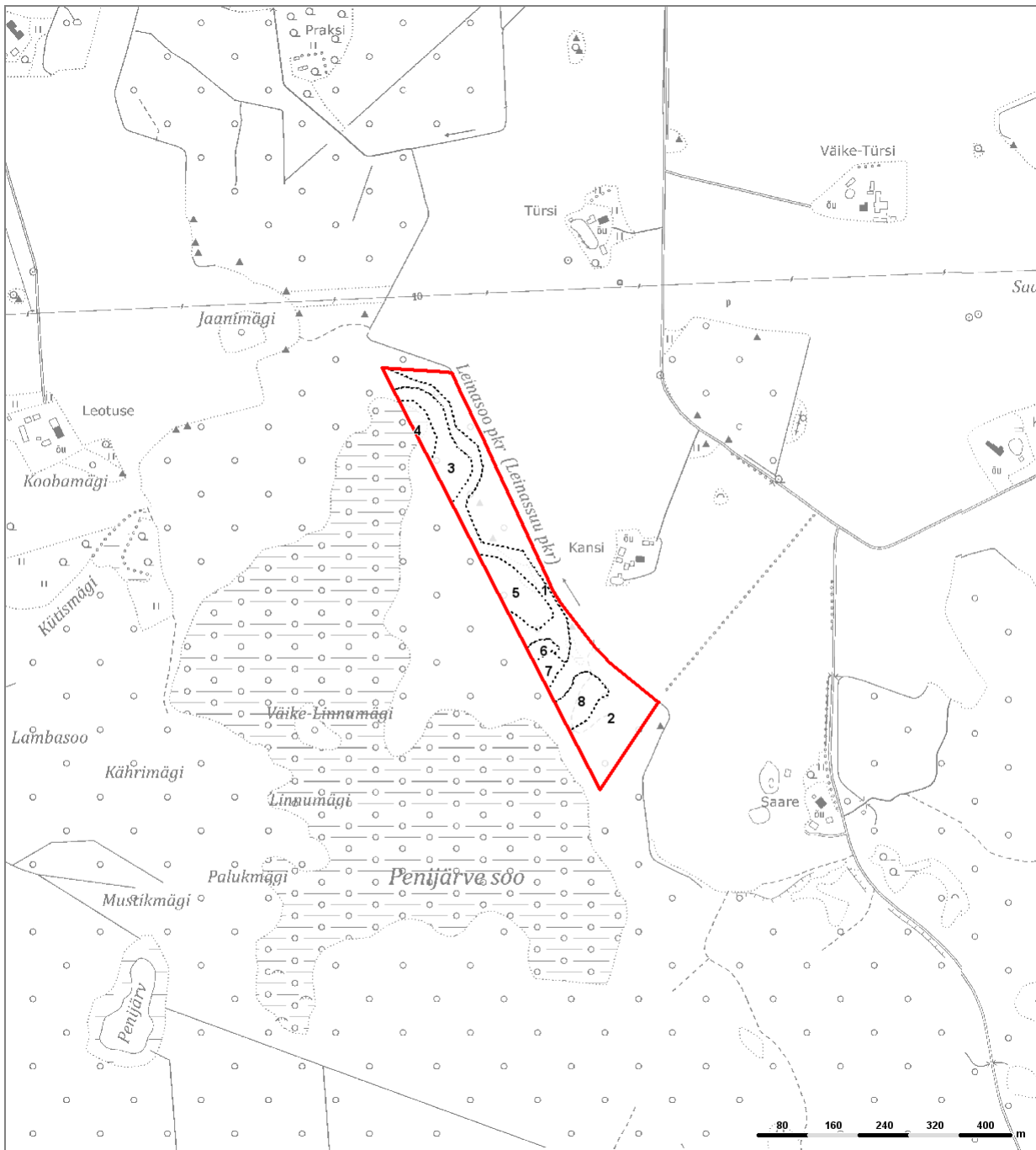
Põõsad:			
PA paju	SP sarapuu	TM	toomingas
PI pihlakas	PK paakspuu	TY	türnpuu
KL kuslapuu	KD kadakas	TP	Teised põõsaliigid

Arenguklassid:	
Lage ala	Ala, kus põhirinne puudub ja kus kultiveeritud või looduslikult tärganud metsataimed puuduvad või on neid vähem kui 500 tk/ha.
Selgusetu ala	Kultiveeritud või looduslikult uuenev ala, kus kasvab ülepinnaaliselt vähemalt 500 elujõulist metsataime hektari kohta.
Noorendik	Kultiveeritud või looduslikult uuenenud ala, kus hektaril kasvab ülepinnaaliselt vähemalt 1500 1,3 m kõrgust või kõrgemat puud ja kus peapuuliigi puude keskmine rinnasdiameeter on kuni 6 cm (kaasa arvatud).
Latimets	Puistu peapuuliigi keskmise rinnasdiameetriga üle 6 cm ja kuni 12 cm (kaasaarvatud) ning kaalutud keskmise vanusega alla 1/2 kaalutud keskmisest küpsusvanusest.
Keskealine mets	Puistu, mille kaalutud keskmine vanus on üle kümne aasta väiksem kaalutud keskmisest küpsusvanusest ja mille: 1) peapuuliigi keskmine rinnasdiameeter on suurem kui 12 cm; 2) peapuuliigi keskmine rinnasdiameeter on väiksem kui 12 cm, kuid vanus 1/2 küpsusvanusest või enam.
Valmiv mets	Puistu, mille kaalutud keskmine vanus on kümme või vähem aastat väiksem kaalutud keskmisest küpsusvanusest
Küps mets	Puistu, mille kaalutud keskmine vanus on võrdne kaalutud keskmise küpsusvanusega või ületab selle.

Metsakasvukohatüübid:			
LL leesikaloo	JK jänesekapsa	LD	lodu
LU lubikaloo	SL sinilille	MD	madaloo
KL kastikuloo	ND naadi	SS	siirdesoo
SM sambliku	SJ sõnajala	MP	mineraalne puistang
KN kanarbiku	OS osja	TP	turbane puistang
PH pohla	TR tarna	MO mustika-kõdusoo	
JP jänesekapsa-pohla	AN angervaksa	JO	jänesekapsa-kõdusoo
MS mustika	TA tarna-angervaksa	RB raba	
KM karusambla-mustika	SN sinika		
JM jänesekapsa-mustika	KR karusambla		

Raie järjekord:	
1. järjekord	raiuda tuleks esimese viie aasta jooksul
2. järjekord	raiuda tuleks järgmise viie aasta jooksul
Kiire	raiuda esimesel võimalusel

KINNISTU KATASTRÜKSUSED JA ERALDISED



Aluskaart: Riigi Maa-amet

SOKKAMETS OÜ 2024

Kaardi mõõtkava 1 : 10000

KANSIMETSA

62201:001:2141

Põlva vald

Põlva maakond

	kitsendused puuduvad	—	katastriüksuse piir
■	loolad	—	kõlvikupiir
■	loodusreservaat	eraldise piir
■	sihtkaitsevöönd	—	kraav kuni 12 m laiuse trassiga
■	piiranguvöönd	—	pinnasetee
■	hoiuala	—	siht, trass laius 6-10 m
■	üksikobjekt	—	oja, kraav, jõgi
■	kohalik loodusobjekt	—	kruusatee
■	püsielupaiga sihtkaitsevöönd	—	metsatee
■	püsielupaiga piiranguvöönd	—	eraldis jätkub üle joone
■	kallas, rand piiranguvöönd	00000:00	katastritunnus
■	muud piirangud		31 eraldise nr

METSAMAJANDAMISE KITSENDUSED

Eraldis	Eraldise pindala (ha)	Kitsenduse põhjus	Kitsenduse pindala (ha)	Selgitus
Kokku	0,00		0,00	

METSAMAA JA PUISTUTE ÜLDISELOOMUSTUS

Peapuuliik	Lagedad alad (ha)	Selguseta alad (ha)	Puistute							
			Pindala (ha)	Tagavara		Aastane juurdekasv		Keskmine		
				(tm)	(tm/ha)	(tm)	(tm/ha)	Vanus	Boniteet	I rinde täius
Kask			1,68	218	130	11	6,8	31	1,5	65,0
Mänd	4,36		0,49	59	121	1	1,5	74	3,4	62,8
Kokku	4,36		2,17	277	128	12	5,6	41	1,9	64,6

Juurdekasv on 4,4 % üldtagavarast

Keskmise I rinde täiuse arvutusest on välja jäetud noorendikud, kuna noorendike täius ei ole tuletatud ristlõikepindalade summast

METSAMAA JAGUNEMINE KASVUKOHATÜÜPIDE JÄRGI (HA)

Kasvukohatüüp	Peapuuliik (ha)		Kokku	
	KS	MA	ha	%
Mustika		0,75	0,75	11,50
Karusambla-mustika		0,10	0,10	1,50
Jänese kapsa-mustika		3,08	3,08	47,20
Jänese kapsa	0,41		0,41	6,30
Karusambla	1,27		1,27	19,40
Raba		0,24	0,24	3,70
Mustika-kõdusoo		0,68	0,68	10,40
Kokku	1,68	4,85	6,53	100,0

TAGAVARA JAGUNEMINE ARENGUKLASSIDE JA PUULIIKIDE JÄRGI

Arenguklass	Pindala (ha)	Kooseisupuuliikide tagavarad (tm)						Surnud metsa tagavara (tm)
		KU	HB	KS	MA	Kokku		
						tm	tm/ha	
Lagedad alad	4,36		18		18	37	8	
Noorendikud	0,15	4		2	6	11	73	
Keskealised metsad	1,92	5		162	80	247	129	
Küpsed metsad	0,10			1	18	19	193	
Kokku	6,53	9	18	165	122	314	48	
Kooseisupuuliigi tagavara %		3,0	6,0	52,0	39,0	100,0		

PINDALA JAGUNEMINE PEAPUULIIKIDE JA VANUSTE JÄRGI (HA)

Vanuseastmed (a.)	Peapuuliik		Kokku (ha)
	KS	MA	
Lagedad alad		4,36	4,36
Selgusetad alad			
kuni 9			
10 - 19		0,15	0,15
20 - 29	0,41		0,41
30 - 39	1,27		1,27
40 - 49			
50 - 59			
60 - 69			
70 - 79			
80 - 89			
90 - 99			
100 - 109		0,34	0,34
110 - 119			
120 - 129			
130 - 139			
140 - 149			
150 ja vanemad			
Kokku	1,68	4,85	6,53
%	25,7	74,3	100,0

PUULIIKIDE JAGUNEMINE SORTIMENTIDESSE

Puuliik	Peenema otsa diameetrid (cm)	Jämepalk (tm)	Peenpalk (tm)	Paberipuu (tm)	Küttepuu (tm)	Jääk (tm)	Kokku (tm)
Kask	18 - 13 - 6 - 5	7	24	98	10	25	164
Mänd	18 - 10 - 6 - 5	39	37	18	3	24	122
Haab	18 - 11 - 7 - 5	2		7	7	3	19
Kuusk	18 - 10 - 6 - 5	0	3	3		2	9
Kokku		49	65	126	20	54	314

RAIETE JAGUNEMINE SORTIMENTIDESSE

Puuliik	Peenema otsa diameetrid (cm)	Jämepalk (tm)	Peenpalk (tm)	Paberipuu (tm)	Küttepuu (tm)	Jääk (tm)	Kokku (tm)
Mänd	18 - 10 - 6 - 5	8	5	2	0	3	19
Kask	18 - 13 - 6 - 5			0			1
Kokku		8	5	3	1	3	20

PINDALA JAGUNEMINE PEAPUULIIKIDE JA BONITEEDI JÄRGI (HA)

Boniteediklass	Peapuuliik		Kokku	
	KS	MA	(ha)	%
Ia	0,41		0,41	6,3
I		3,83	3,83	58,6
II	1,27	0,68	1,95	29,9
III		0,10	0,10	1,5
IV				
V		0,24	0,24	3,7
Va				
Kokku	1,68	4,85	6,53	100,0

PUIDUKASUTUSE MAHT

Raie nimetus	Pindala (ha)	Raiutav tagavara (tm)					Väljaraie (tm/ha)
		Kasvav mets puuliigiti			Surnud mets	Kokku	
		MA	KS	Kokku			
Hooldusraied							
Valgustusraie							
Harvendusraie							
Sanitaarraie							
Valikraie							
Uuendusraied							
Lageraie	0,10	18	1	19		19	190
Turberaie							
Aegjärkne raie							
Häilraie							
Veerraie							
Trassiraie							
Kujundusraie							
Kokku	0,10	18	1	19		19	190

Puidukasutus metsa raiena on 19 tm ehk keskmiselt 2 tm aastas.

Keskmine aastane metsa raie on 0,6 % metsa üldtagavarast.

Lageraie keskmine aastane pindala on 0,2 % metsamaa pindalast.

UUENDUSRAIETE NIMEKIRI

Eraldise number	Raieliik	Peapuuliik	Raie järjekord	Pindala (ha)	Väljaraiutav tagavara (tm)		
					MA	KS	Kokku
6	Lageraie	Mänd	1	0,10	18	1	19
Kokku				0,10	18	1	19

Sealhulgas:

Lageraied

Männik

0,10 ha

HOOLDUSRAIETE NIMEKIRI

Eraldise number	Raieliik	Raie järjekord	Pindala (ha)	Kasvava metsa tagavara (tm)	Raiutav tagavara (tm)	Väljaraie protsent	
						eraldise tagavarast	I rinde tagavarast
Kokku							

Sealhulgas:

UUENDUS- JA METSAHOOLDUSTÖÖDE NIMEKIRI

Eraldise number	Pindala (ha)	Peapuuliik	Arenguklass	Kasvukoha-tüüp	Uuendamise või hooldamise viis	Soovitav	
						puuliik	kohtade arv/ha
6	0,10	Mänd	Küps mets	KM	Maapinna mineraliseerimine		
					Istutamine	MA	3000
					Kultuuride hooldamine		

Eraldis 1**Pindala: 1,27 ha** **M_{ha} = 133 tm** **M_{er} = 169 tm**Keskealine kuivendatud karusambla kaasik; II bon; H₁₀₀ = 26,6; Väike tuleoht (IV)Rinne I: T = 65 % G = 16 m²/ha M_{ha} = 133 tm A_k = 56 A_{kr} = 75 D_k = 14 D_{kr} = 24

Jooksev juurdekasv: 5.2 tm/ha/a Tagavara 132 tm/ha, prognoositav tagavara 10a. pärast 176 tm/ha

Rinne	%	Puuliik	Vanus	H (m)	D (cm)	Päritolu	Tagavara		Arvutuslik puude arv (tk/ha)	Raie (%)
							tm/ha	tm/er		
1	40	KS	35	16,0	12	S	53	67	606	
1	30	KS	70	17,0	16	S	40	51	242	
1	30	MA	80	19,0	20	S	40	51	137	
							133	169		

Tehtud tööd: Harvendusraie, pindala 1,27 ha

Eraldis 2**Pindala: 3,08 ha** **M_{ha} = 12 tm** **M_{er} = 37 tm**Lage ala kuivendatud jänesekapsa-mustika männik; I bon; H₁₀₀ = 30,0; Väga suur tuleoht (I)Üksikpuude rinne: puude arv 8 tk/ha M_{ha} = 12 tm

Rinne	%	Puuliik	Vanus	H (m)	D (cm)	Päritolu	Tagavara		Arvutuslik puude arv (tk/ha)	Raie (%)
							tm/ha	tm/er		
-		MA				-				
Y	50	HB	75	28,0	56	V	6	19	2	
Y	50	MA	85	27,0	32	S	6	18	6	
							12	37		

Tehtud tööd: Lageraie, pindala 3,08 ha

Eraldis 3**Pindala: 0,68 ha** $M_{ha} = 0 \text{ tm}$ $M_{er} = 0 \text{ tm}$ Lage ala kuivendatud mustika-kõdusoo männik; II bon; $H_{100} = 26,0$; Suur tuleoht (II)

Rinne	%	Puuliik	Vanus	H (m)	D (cm)	Päritolu	Tagavara		Arvutuslik puude arv (tk/ha)	Raie (%)
							tm/ha	tm/er		
-		MA				-				
							0	0		

Tehtud tööd: Lageraie, pindala 0,68 ha

Eraldis 4**Pindala: 0,24 ha** $M_{ha} = 121 \text{ tm}$ $M_{er} = 29 \text{ tm}$ Keskealine kuivendatud raba männik; V bon; $H_{100} = 12,0$; Keskmine tuleoht (III)Rinne I: $T = 64 \%$ $G = 19 \text{ m}^2/\text{ha}$ $M_{ha} = 121 \text{ tm}$ $A_k = 100$ $A_{kr} = 120$ $D_k = 14$ $D_{kr} = 28$

Jooksev juurdekasv: 1.9 tm/ha/a Tagavara 121 tm/ha, prognoositav tagavara 10a. pärast 134 tm/ha

Rinne	%	Puuliik	Vanus	H (m)	D (cm)	Päritolu	Tagavara		Arvutuslik puude arv (tk/ha)	Raie (%)
							tm/ha	tm/er		
1	100	MA	100	12,0	14	S	121	29	1203	
							121	29		

Tehtud tööd: Harvendusraie, pindala 0,24 ha

Eraldis 5**Pindala: 0,60 ha** $M_{ha} = 0 \text{ tm}$ $M_{er} = 0 \text{ tm}$ Lage ala kuivendatud mustika männik; I bon; $H_{100} = 30,0$; Väga suur tuleoht (I)

Rinne	%	Puuliik	Vanus	H (m)	D (cm)	Päritolu	Tagavara		Arvutuslik puude arv (tk/ha)	Raie (%)
							tm/ha	tm/er		
-		MA				-				
							0	0		

Tehtud tööd: Lageraie, pindala 0,60 ha

Eraldis 6**Pindala: 0,10 ha** $M_{ha} = 193 \text{ tm}$ $M_{er} = 19 \text{ tm}$ Küps karusambla-mustika männik; III bon; $H_{100} = 20,0$; Keskmine tuleht (III)Rinne I: $T = 60 \%$ $G = 20 \text{ m}^2/\text{ha}$ $M_{ha} = 193 \text{ tm}$ $A_k = 100$ $A_{kr} = 100$ $D_k = 22$ $D_{kr} = 28$ Jooksev juurdekasv: $2.5 \text{ tm}/\text{ha}/\text{a}$ Tagavara $192 \text{ tm}/\text{ha}$, prognoositav tagavara 10a. pärast $204 \text{ tm}/\text{ha}$

Rinne	%	Puuliik	Vanus	H (m)	D (cm)	Päritolu	Tagavara		Arvutuslik puude arv (tk/ha)	Raie (%)
							tm/ha	tm/er		
1	95	MA	100	20,0	22	S	183	18	501	99
1	5	KS	70	18,0	16	S	10	1	56	100
							193	19		

Planeeritud tööd: Lageraie 1. järjekord, pindala 0,10 ha

Maapinna mineraliseerimine 1. järjekord, pindala 0,10 ha

Istutamine, Mänd 1. järjekord, pindala 0,10 ha, puude arv 3000 tk/ha

Kultuuride hooldamine 1. järjekord, pindala 0,10 ha

Eraldis 7**Pindala: 0,15 ha** $M_{ha} = 73 \text{ tm}$ $M_{er} = 11 \text{ tm}$ Noorendik mustika männik; I bon; $H_{100} = 30,0$; Väga suur tuleht (I)

Rinne I: puude arv 4000 tk/ha

Üksikpuude rinne: puude arv 20 tk/ha $M_{ha} = 9 \text{ tm}$

Rinne	%	Puuliik	Vanus	H (m)	D (cm)	Päritolu	Tagavara		Arvutuslik puude arv (tk/ha)	Raie (%)
							tm/ha	tm/er		
1	55	MA	15	6,0	6	S	28	4	2200	
1	30	KS	15	8,0	5	S	11	2	1200	
1	15	KU	25	8,0	10	S	25	4	600	
Y	100	MA	100	20,0	25	S	9	1	20	
							73	11		

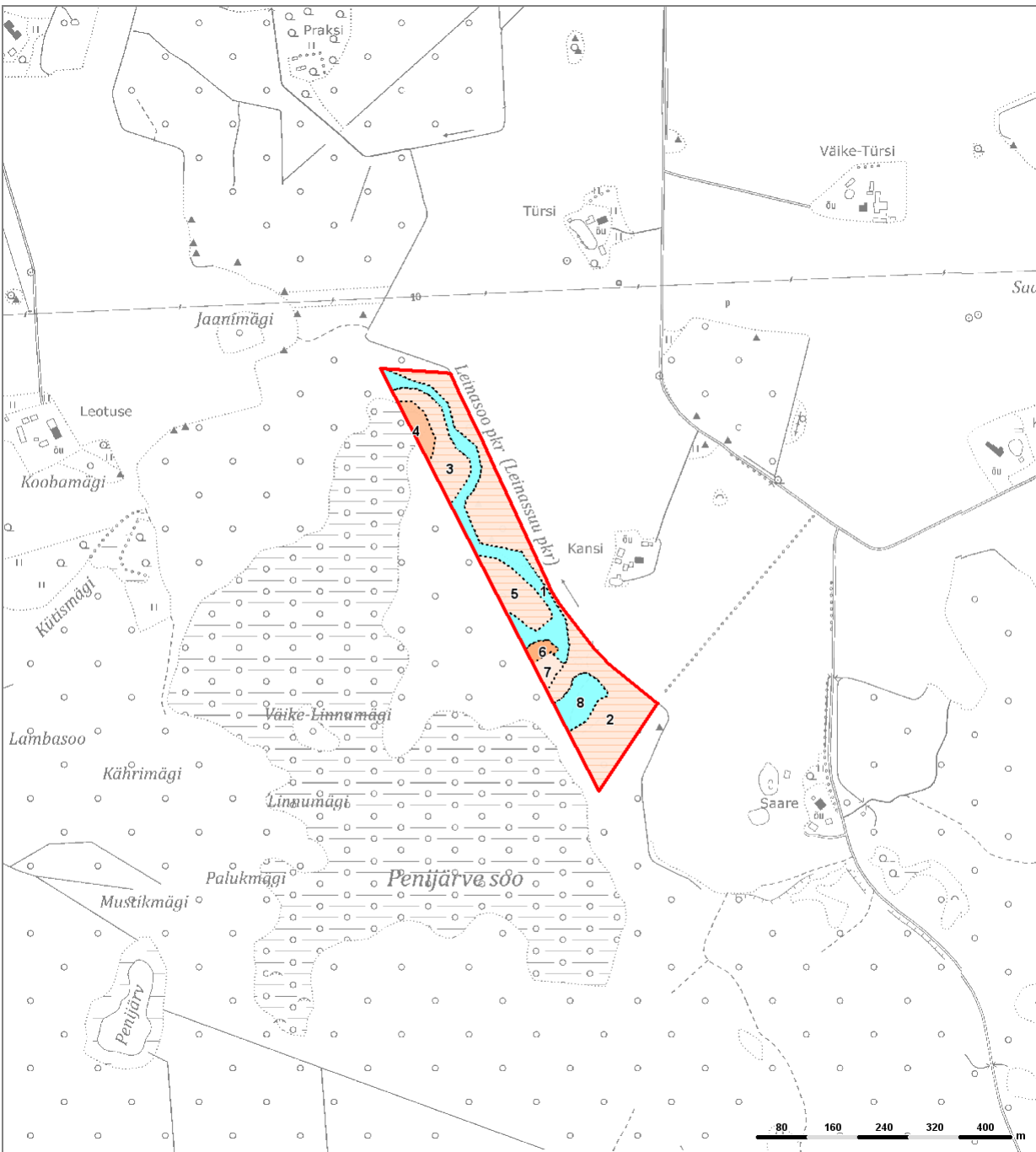
Eraldis 8**Pindala: 0,41 ha** **$M_{ha} = 120 \text{ tm}$** **$M_{er} = 49 \text{ tm}$** Keskealine jänesekapsa kaasik; Ia bon; $H_{100} = 34,0$; Väike tuleht (IV)Rinne I: $T = 65 \%$ $G = 15 \text{ m}^2/\text{ha}$ $M_{ha} = 120 \text{ tm}$ $A_k = 20$ $A_{kr} = 60$ $D_k = 14$ $D_{kr} = 26$

Jooksev juurdekasv: 11.6 tm/ha/a Tagavara 120 tm/ha, prognoositav tagavara 10a. pärast 309 tm/ha

Rinne	%	Puuliik	Vanus	H (m)	D (cm)	Päritolu	Tagavara		Arvutuslik puude arv (tk/ha)	Raie (%)
							tm/ha	tm/er		
1	90	KS	20	17,0	14	S	108	44	864	
1	10	KU	25	12,0	14	S	12	5	112	
							120	49		

Tehtud tööd: Harvendusraie, pindala 0,39 ha

PUISTU PLAAN



Aluskaart: Riigi Maa-amet

SOKKAMETS OÜ 2024

Kaardi mõõtkava 1 : 10000

KANSIMETSA

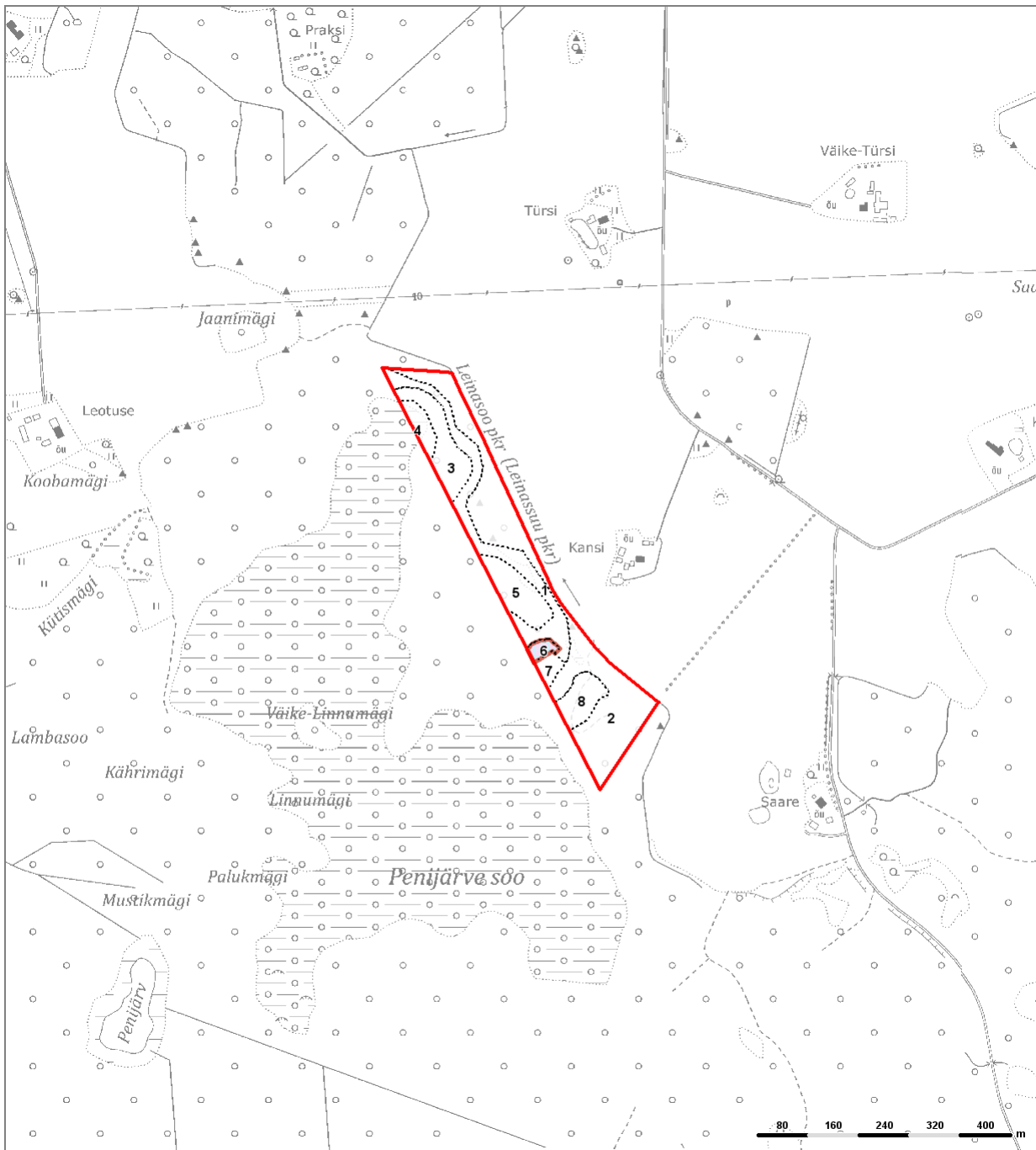
62201:001:2141

Põlva vald

Põlva maakond

	Mänd	Kuusk	Kask	Haab	Tamm	Saar	Sanglepp	Hall-lepp
Lage ala								
Selgusetu ala								
Noorendik								
Latimets								Teised
Keskealine mets								
Küps mets								

METSAMAJANDUSLIKE TÖÖDE PLAAN



Aluskaart: Riigi Maa-amet

SOKKAMETS OÜ 2024

Kaardi mõõtkava 1 : 10000

KANSIMETSA

62201:001:2141

Põlva vald

Põlva maakond

	looduslikule uuenemisele jäetav lageraieala		looduslikule uuendusele kaasaaitamisega lageraieala
	kultiveeritav lageraieala		sanitaarraie
	aegjätkne raie		valikraie
	hällraie		kultiveerimine
	veerraie		maapinna mineraliseerimine
	valgustusraie		kultuuride hooldamine
	harvendusraie		lageraielangi piir
	looduslikule uuenemisele kaasaaitamine		