

## Maaüksuse asukoht

Maakond Lääne-Viru maakond	Vald / linn Haljala vald	Metskond
Kinnistu number 24817450	Kinnistu nimetus	

Number	Esitamise kp	Katastritunnus	Kvartal	Eraldis	Pindala (ha)	Tööliik	Maht (tm)	Otsuse kp	Otsus	Kehtiv kuni
50001051363	22.07.2024	88703:003:0332		7	0.96	aegjätkne raie	70	22.07.2024	JAH	21.07.2026
50001051364	22.07.2024	88703:003:0332		6	0.20	aegjätkne raie	21	22.07.2024	JAH	21.07.2026
50001051366	22.07.2024	88703:003:0332		3	0.24	lageraie	44	22.07.2024	JAH	21.07.2026
50001051367	22.07.2024	88703:003:0332		2	0.40	lageraie	91	22.07.2024	JAH	21.07.2026
50001051374	22.07.2024	88703:003:0332		5	1.24	lageraie	320	22.07.2024	JAH	21.07.2026

## Registreerimisest keeldumise põhjused/soovitused/täiendavad tingimused

Metsateatis nr **50001051363**, katastritunnus 88703:003:0332, eraldis nr 7.

Kokkuvõtte läbi karuputke võõrliikide koloonia on lubatud ainult külmunud pinnase tingimustes, soovitatavalt lumikatte olemasolul. Metsamaterjali ja raidmete ladustamine kolooniates on keelatud. Pinnasekahjustuste tekitamine kolooniates kutsus esile invasiivse võõrliigi seemnete levimise ja selle paljunemise. Alus: LKS § 57 lg 10. Koloonia täpset asukohta näete metsaportaalis register.metsad.ee.

Aegjätkse raie korral palun järgige õigusaktiga sätestatud raiejärgse I rinde täiuse nõuet.

Metsateatis vastab Metsaseaduse §41 lg 8<sup>1</sup> nõuetele. Otsust on võimalik vaidlustada 30 päeva jooksul teatavaks tegemisest arvates, esitades vaide Keskkonnaametile haldusmenetluse seaduses sätestatud korras või kaebuse halduskohtusse halduskohtumenetluse seadustikus sätestatud korras.

Looduskaitseaduse (LKS §55 lg 6<sup>1</sup>) alusel on keelatud looduslikult esinevate lindude tahtlik häirimine, eriti pesitsemise ja poegade üleskasvatamise ajal. Lindude pesitsemise tippaeg on aprilli keskpaigast suve keskpaigani. Lindude asustustihedus on reeglina kõrgem segametsades (laane-, salu- ja soovikumetsades) ning kasvab metsa vanuse tõustes.

Aitäh, et aitad hoida loodust ja elurikkust.

Metsateatis nr **50001051364**, katastritunnus 88703:003:0332, eraldis nr 6.

Kokkuvõtte läbi karuputke võõrliikide koloonia on lubatud ainult külmunud pinnase tingimustes, soovitatavalt lumikatte olemasolul. Metsamaterjali ja raidmete ladustamine kolooniates on keelatud. Pinnasekahjustuste tekitamine kolooniates kutsus esile invasiivse võõrliigi seemnete levimise ja selle paljunemise. Alus: LKS § 57 lg 10. Koloonia täpset asukohta näete metsaportaalis register.metsad.ee.

Aegjätkse raie korral palun järgige õigusaktiga sätestatud raiejärgse I rinde täiuse nõuet.

Metsateatis vastab Metsaseaduse §41 lg 8<sup>1</sup> nõuetele. Otsust on võimalik vaidlustada 30 päeva jooksul teatavaks tegemisest arvates, esitades vaide Keskkonnaametile haldusmenetluse seaduses sätestatud korras või kaebuse halduskohtusse halduskohtumenetluse seadustikus sätestatud korras.

Looduskaitseaduse (LKS §55 lg 6<sup>1</sup>) alusel on keelatud looduslikult esinevate lindude tahtlik häirimine, eriti pesitsemise ja poegade üleskasvatamise ajal. Lindude pesitsemise tippaeg on aprilli keskpaigast suve keskpaigani. Lindude asustustihedus on reeglina kõrgem segametsades (laane-, salu- ja soovikumetsades) ning kasvab metsa vanuse tõustes.

Aitäh, et aitad hoida loodust ja elurikkust.

Metsateatis nr **50001051366**, katastritunnus 88703:003:0332, eraldis nr 3.

Kokkuvõtte läbi karuputke võõrliikide koloonia on lubatud ainult külmunud pinnase tingimustes, soovitatavalt lumikatte olemasolul. Metsamaterjali ja raidmete ladustamine kolooniates on keelatud. Pinnasekahjustuste tekitamine kolooniates kutsus esile invasiivse võõrliigi seemnete levimise ja selle paljunemise. Alus: LKS § 57 lg 10. Koloonia täpset asukohta näete metsaportaalis register.metsad.ee.

Metsateatis vastab Metsaseaduse §41 lg 8<sup>1</sup> nõuetele. Otsust on võimalik vaidlustada 30 päeva jooksul teatavaks tegemisest arvates, esitades vaide Keskkonnaametile haldusmenetluse seaduses sätestatud korras või kaebuse

halduskohtusse halduskohtumenetluse seadustikus sätestatud korras.

Looduskaitseaduse (LKS §55 lg 6<sup>1</sup>) alusel on keelatud looduslikult esinevate lindude tahtlik häirimine, eriti pesitsemise ja poegade üleskasvatamise ajal. Lindude pesitsemise tippaeg on aprilli keskpaigast suve keskpaigani. Lindude asustustihedus on reeglina kõrgem segametsades (laane-, salu- ja soovikumetsades) ning kasvab metsa vanuse tõustes.

Aitäh, et aitad hoida loodust ja elurikkust.

Metsateatis nr **50001051367**, katastritunnus 88703:003:0332, eraldis nr 2.

Kokkuvedu läbi karuputke võõrliikide koloonia on lubatud ainult külmunud pinnase tingimustes, soovitavalt lumikatte olemasolul. Metsamaterjali ja raidmete ladustamine kolooniates on keelatud. Pinnasekahjustuste tekitamine kolooniates kutsus esile invasiivse võõrliigi seemnete levimise ja selle paljunemise. Alus: LKS § 57 lg 10. Koloonia täpset asukohta näete metsaportaalis register.metsad.ee.

Metsateatis vastab Metsaseaduse §41 lg 8<sup>1</sup> nõuetele. Otsust on võimalik vaidlustada 30 päeva jooksul teatavaks tegemisest arvates, esitades vaide Keskkonnaametile haldusmenetluse seaduses sätestatud korras või kaebuse halduskohtusse halduskohtumenetluse seadustikus sätestatud korras.

Looduskaitseaduse (LKS §55 lg 6<sup>1</sup>) alusel on keelatud looduslikult esinevate lindude tahtlik häirimine, eriti pesitsemise ja poegade üleskasvatamise ajal. Lindude pesitsemise tippaeg on aprilli keskpaigast suve keskpaigani. Lindude asustustihedus on reeglina kõrgem segametsades (laane-, salu- ja soovikumetsades) ning kasvab metsa vanuse tõustes.

Aitäh, et aitad hoida loodust ja elurikkust.

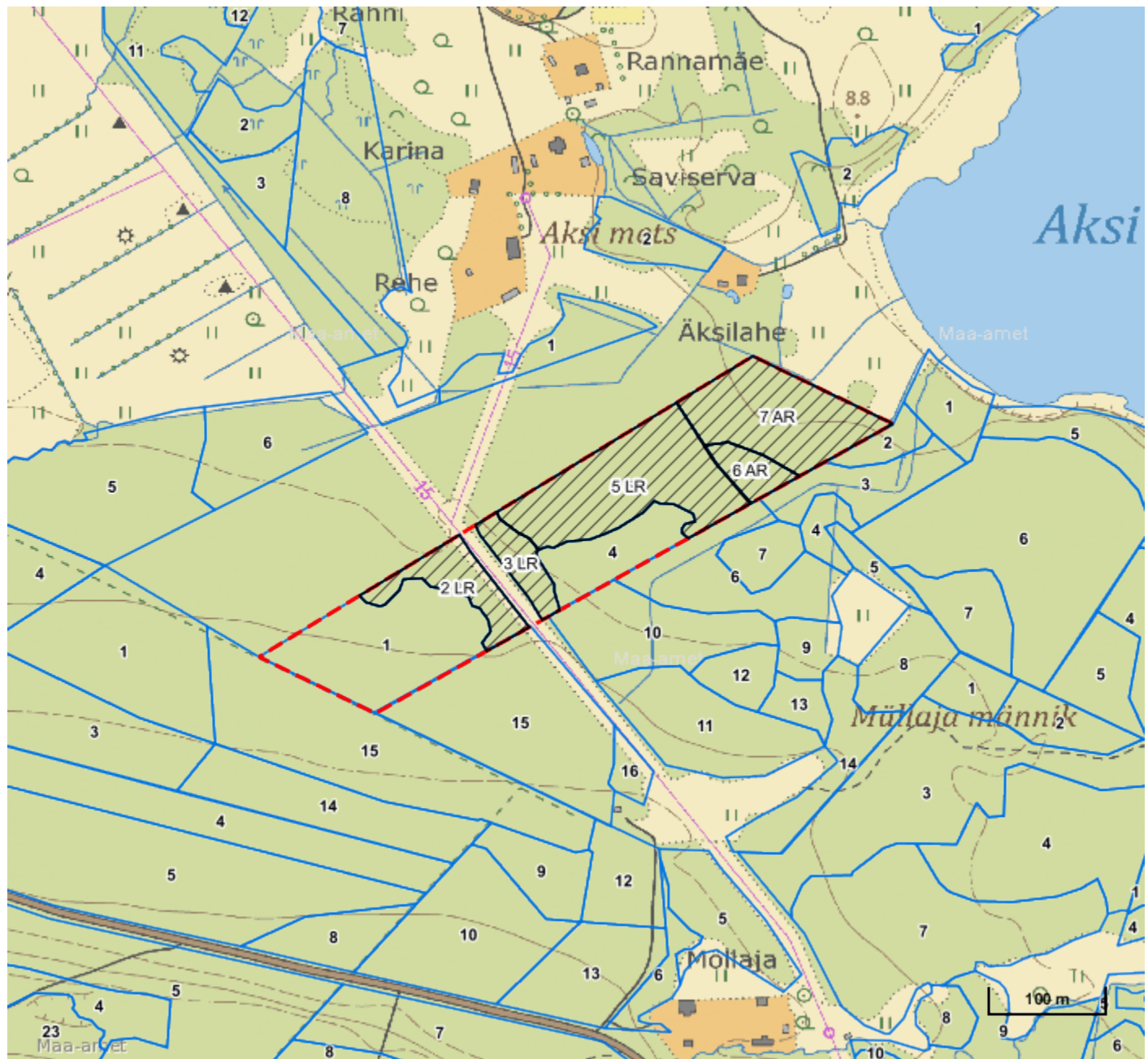
Metsateatis nr **50001051374**, katastritunnus 88703:003:0332, eraldis nr 5.

Kokkuvedu läbi karuputke võõrliikide koloonia on lubatud ainult külmunud pinnase tingimustes, soovitavalt lumikatte olemasolul. Metsamaterjali ja raidmete ladustamine kolooniates on keelatud. Pinnasekahjustuste tekitamine kolooniates kutsus esile invasiivse võõrliigi seemnete levimise ja selle paljunemise. Alus: LKS § 57 lg 10. Koloonia täpset asukohta näete metsaportaalis register.metsad.ee.

Metsateatis vastab Metsaseaduse §41 lg 8<sup>1</sup> nõuetele. Otsust on võimalik vaidlustada 30 päeva jooksul teatavaks tegemisest arvates, esitades vaide Keskkonnaametile haldusmenetluse seaduses sätestatud korras või kaebuse halduskohtusse halduskohtumenetluse seadustikus sätestatud korras.

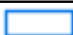



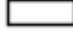
Looduskaitseaduse (LKS §55 lg 6<sup>1</sup>) alusel on keelatud looduslikult esinevate lindude tahtlik häirimine, eriti pesitsemise ja poegade üleskasvatamise ajal. Lindude pesitsemise tippaeg on aprilli keskpaigast suve keskpaigani. Lindude asustustihedus on reeglina kõrgem segametsades (laane-, salu- ja soovikumetsades) ning kasvab metsa vanuse tõustes.

Aitäh, et aitad hoida loodust ja elurikkust.



**Legend**

**1:5000**

<b>Kaardikiht</b>	
	Põhikaart: Maa-amet 25.07.2024
	Metsaregister: Eraldised 25.07.2024
	Maakatastri andmed 25.07.2024
	Metsaregister: Metsateatised 25.07.2024
	Metsaregister: Metsateatised (EI otsus) 25.07.2024
	Metsaregister: Kahjustusteatised 25.07.2024