

Maaüksuse asukoht

| | | |
|---------------------------|----------------------------------|----------|
| Maakond Võru maakond | Vald / linn Antsla vald | Metskond |
| Kinnistu number 139241 | Kinnistu nimetus VÄIKE-ALLIKA | |

| Number | Esitamise kp | Katastritunnus | Kvartal | Eraldis | Pindala (ha) | Tööliik | Maht (tm) | Otsuse kp | Otsus | Kehtiv kuni |
|-------------|--------------|----------------|---------|---------|--------------|----------|-----------|------------|-------|-------------|
| 50001084134 | 02.12.2024 | 84301:001:0180 | | 3 | 1.69 | lageraie | 135 | 02.12.2024 | JAH | 01.12.2026 |
| 50001084135 | 02.12.2024 | 84301:001:0180 | | 2 | 0.25 | lageraie | 110 | 02.12.2024 | JAH | 01.12.2026 |

Registreerimisest keeldumise põhjused/soovitused/täiendavad tingimused

Metsateatis nr **50001084134**, katastritunnus 84301:001:0180, eraldis nr 3.

Hoiatus! Tööala võib kattuda kaitstava loodusobjektiga: KLKA; Kassilaane looduskaitseala. Tööde teostamisel jälgige seadusandlust ja kaitstava loodusobjekti piirjooni. Abi saamiseks võib pöörduda Keskkonnaameti poole. Hoiatus! Tööala kattub kaitstava loodusobjektiga: I kategooria kaitsealune liik: Clanga pomarina (väike-konnakotkas). Lugupeetud metsateatise esitaja. Kavandate raiet I kaitsekategooria linnuliigi väike-konnakotkas elupaigas. Kaitsealuse linnuliigi elupaiga täpsed piirid on nähtavad Metsaportaalis (register.metsad.ee) kinnistu omanikuna sisse logides. Looduskaitseseaduse § 55 lg 6 alusel on keelatud kaitsealuse loomaliigi isendi tahtlik häirimine paljunemise ja poegade kasvatamise ajal, mistõttu on raietegevus keelatud 15. veebruarist kuni 31. augustini Eesti looduse infosüsteemis piiritletud liigi elupaigas. Soovitav on elupaika jätta säiliku puud grupiti vähemalt 10 tm/ha kohta või 20 puud/ha. Viide liigile: <https://infoleht.keskkonnainfo.ee/>. Täname, et majandate metsa säästvalt!

Metsateatis vastab Metsaseaduse §41 lg 8¹ nõuetele. Otsust on võimalik vaidlustada 30 päeva jooksul teatavaks tegemisest arvates, esitades vaide Keskkonnaametile haldusmenetluse seaduses sätestatud korras või kaebuse halduskohtusse halduskohtumenetluse seadustikus sätestatud korras.

Looduskaitseseaduse (LKS §55 lg 6¹) alusel on keelatud looduslikult esinevate lindude tahtlik häirimine, eriti pesitsemise ja poegade üleskasvatamise ajal. Lindude pesitsemise tippaeg on aprilli keskpaigast suve keskpaigani. Lindude asustustihedus on reeglina kõrgem segametsades (laane-, salu- ja soovikumetsades) ning kasvab metsa vanuse tõustes.

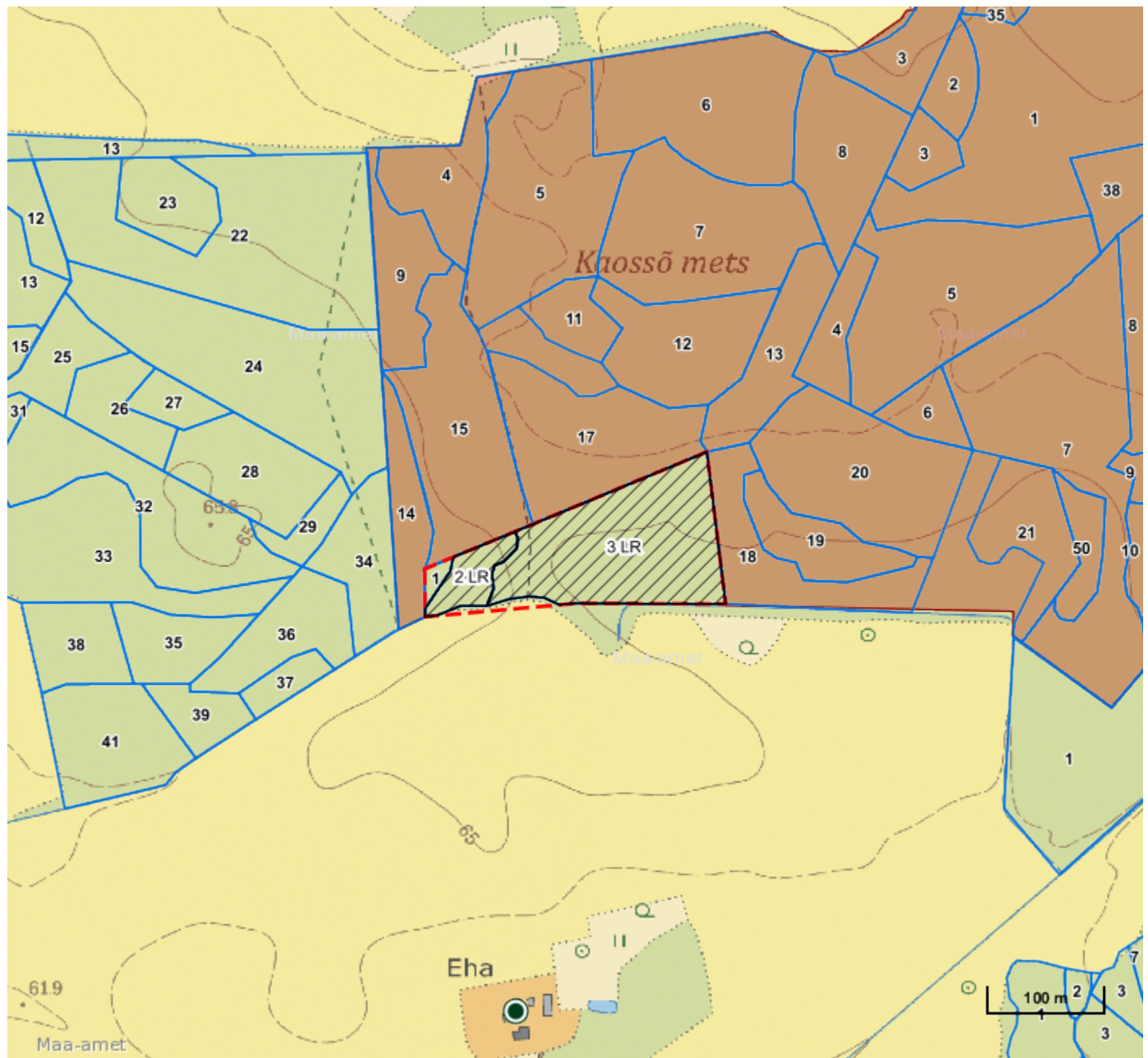
Aitäh, et aitad hoida loodust ja elurikkust.

Metsateatis nr **50001084135**, katastritunnus 84301:001:0180, eraldis nr 2.

Hoiatus! Tööala võib kattuda kaitstava loodusobjektiga: KLKA; Kassilaane looduskaitseala. Tööde teostamisel jälgige seadusandlust ja kaitstava loodusobjekti piirjooni. Abi saamiseks võib pöörduda Keskkonnaameti poole. Metsateatis vastab Metsaseaduse §41 lg 8¹ nõuetele. Otsust on võimalik vaidlustada 30 päeva jooksul teatavaks tegemisest arvates, esitades vaide Keskkonnaametile haldusmenetluse seaduses sätestatud korras või kaebuse halduskohtusse halduskohtumenetluse seadustikus sätestatud korras.

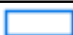



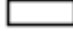
Looduskaitseseaduse (LKS §55 lg 6¹) alusel on keelatud looduslikult esinevate lindude tahtlik häirimine, eriti pesitsemise ja poegade üleskasvatamise ajal. Lindude pesitsemise tippaeg on aprilli keskpaigast suve keskpaigani. Lindude asustustihedus on reeglina kõrgem segametsades (laane-, salu- ja soovikumetsades) ning kasvab metsa vanuse tõustes.

Aitäh, et aitad hoida loodust ja elurikkust.



Legend

1:5000

| Kaardikiht | |
|---|--|
| | Põhikaart: Maa-amet 02.12.2024 |
|  | Metsaregister: Eraldised 02.12.2024 |
|  | Maakatastri andmed 02.12.2024 |
|  | Metsaregister: Metsateatised 02.12.2024 |
|  | Metsaregister: Metsateatised (EI otsus) 02.12.2024 |
|  | Metsaregister: Kahjustusteatised 02.12.2024 |