

## Maaüksuse asukoht

Maakond Lääne-Viru maakond	Vald / linn Viru-Nigula vald	Metsakond
Kinnistu number 19625050	Kinnistu nimetus	

Number	Esitamise kp	Katastritunnus	Kvartal	Eraldis	Pindala (ha)	Tööliik	Maht (tm)	Otsuse kp	Otsus	Kehtiv kuni
50000816844	20.03.2023	15401:002:0442		4	0.46	lageraie	96	20.03.2023	JAH	19.03.2024
50000816846	20.03.2023	15401:002:0442		3	0.27	aegjätkne raie	21	20.03.2023	JAH	19.03.2024
50000816848	20.03.2023	15401:002:0442		2	0.86	aegjätkne raie	46	20.03.2023	JAH	19.03.2024
50000816850	20.03.2023	15401:002:0442		1	0.77	aegjätkne raie	60	20.03.2023	JAH	19.03.2024

## Registreerimisest keeldumise põhjused/soovitused/täiendavad tingimused

Metsateatis nr **50000816844**, katastritunnus 15401:002:0442, eraldis nr 4.

Metsateatis vastab Metsaseaduse §41 lg 8<sup>1</sup> nõuetele. Otsust on võimalik vaidlustada 30 päeva jooksul teatavaks tegemisest arvates, esitades vaide Keskkonnaametile haldusmenetluse seaduses sätestatud korras või kaebuse halduskohtusse halduskohtumenetluse seadustikus sätestatud korras.

Looduskaitseaduse ( LKS §55 lg 6<sup>1</sup>) alusel on keelatud looduslikult esinevate lindude tahtlik häirimine, eriti pesitsemise ja poegade üleskasvatamise ajal. Lindude pesitsemise tippaeg on aprilli keskpaigast suve keskpaigani. Lindude asustustihedus on reeglina kõrgem segametsades (laane-, salu- ja soovikumetsades) ning kasvab metsa vanuse tõustes.

Aitäh, et aitad hoida loodust ja elurikkust.

Metsateatis nr **50000816846**, katastritunnus 15401:002:0442, eraldis nr 3.

Hoiatus! Tööala võib kattuda kaitstava loodusobjektiga: KMKA; Aseri maastikukaitseala. Tööde teostamisel jälgige seadusandlust ja kaitstava loodusobjekti piirjooni. Abi saamiseks võib pöörduda Keskkonnaameti poole.

Aegjätkse raie korral palun järgige õigusaktiga sätestatud raiejärgse I rinde täiuse nõuet.

Metsateatis vastab Metsaseaduse §41 lg 8<sup>1</sup> nõuetele. Otsust on võimalik vaidlustada 30 päeva jooksul teatavaks tegemisest arvates, esitades vaide Keskkonnaametile haldusmenetluse seaduses sätestatud korras või kaebuse halduskohtusse halduskohtumenetluse seadustikus sätestatud korras.

Looduskaitseaduse ( LKS §55 lg 6<sup>1</sup>) alusel on keelatud looduslikult esinevate lindude tahtlik häirimine, eriti pesitsemise ja poegade üleskasvatamise ajal. Lindude pesitsemise tippaeg on aprilli keskpaigast suve keskpaigani. Lindude asustustihedus on reeglina kõrgem segametsades (laane-, salu- ja soovikumetsades) ning kasvab metsa vanuse tõustes.

Aitäh, et aitad hoida loodust ja elurikkust.

Metsateatis nr **50000816848**, katastritunnus 15401:002:0442, eraldis nr 2.

Hoiatus! Tööala võib kattuda kaitstava loodusobjektiga: KMKA; Aseri maastikukaitseala. Tööde teostamisel jälgige seadusandlust ja kaitstava loodusobjekti piirjooni. Abi saamiseks võib pöörduda Keskkonnaameti poole.

Aegjätkse raie korral palun järgige õigusaktiga sätestatud raiejärgse I rinde täiuse nõuet.

Metsateatis vastab Metsaseaduse §41 lg 8<sup>1</sup> nõuetele. Otsust on võimalik vaidlustada 30 päeva jooksul teatavaks tegemisest arvates, esitades vaide Keskkonnaametile haldusmenetluse seaduses sätestatud korras või kaebuse halduskohtusse halduskohtumenetluse seadustikus sätestatud korras.

Looduskaitseaduse ( LKS §55 lg 6<sup>1</sup>) alusel on keelatud looduslikult esinevate lindude tahtlik häirimine, eriti pesitsemise ja poegade üleskasvatamise ajal. Lindude pesitsemise tippaeg on aprilli keskpaigast suve keskpaigani. Lindude asustustihedus on reeglina kõrgem segametsades (laane-, salu- ja soovikumetsades) ning kasvab metsa vanuse tõustes.

Aitäh, et aitad hoida loodust ja elurikkust.

Metsateatis nr **50000816850**, katastritunnus 15401:002:0442, eraldis nr 1.

Lugupeetud metsateatise esitaja. Hoiatame, et kavandatud raieala kattub objektiga: Ranna või kalda veekaitsevöönd; . Veeseaduse § 118 lõike 1 kohaselt on veekaitsevööndi eesmärk vältida veekogu kalda või ranna erosiooni või hajuheidet. Tulenevalt veeseaduse § 119 punktist 2 ning keskkonnaministri 11.08.2017 määruse nr 28 § 4 lõikest 2 tuleb raietööde tegemisel järgida järgmiseid tingimusi ja soovitusi:

Veekaitsevööndis on keelatud:

1. Uuendusraie, v.a. aegjätkne raie, ning alusmetsa ja põõsarinde eemaldamine;
2. Raidmete jätmine veekaitsevööndisse ja veekogusse;
3. Mootorsõidukitega kallaste kahjustamine, veekogust läbisõitmine ja rööbaste tekitamine.

Kinnitatud uuendusraie metsateatisega on veekaitsevööndis lubatud uuendusraiest erinevad (v.a. aegjätkne raie) õigusaktidega kooskõlas olevad raieviisid.

Soovitused:

1. Veekaitsevööndis raiuda ennekoike neid surnud ja vigastatud puid, mis võivad vette kukkudes veekogu veevoolu takistada;

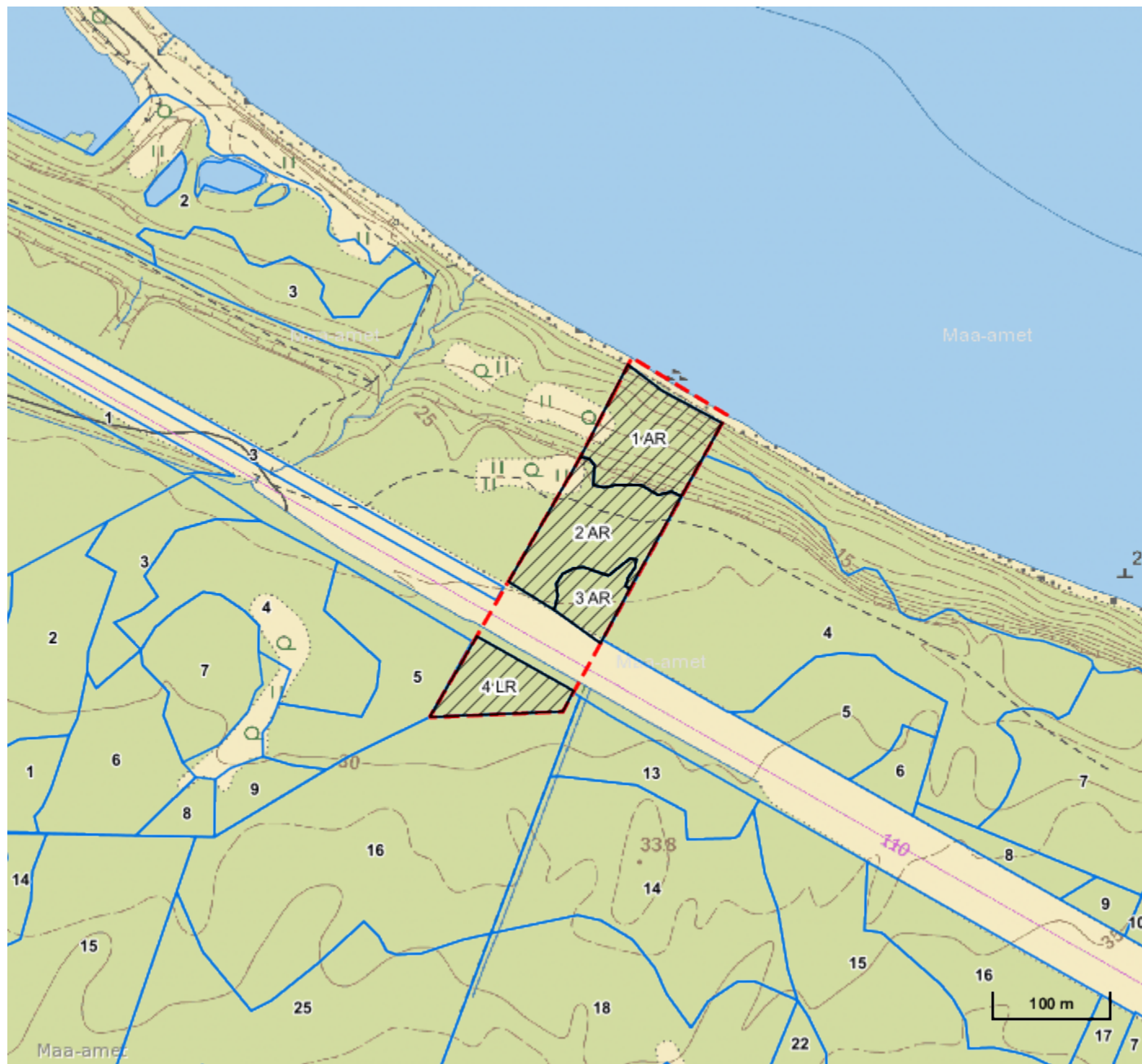
Hoiatus! Tööala võib kattuda kaitstava loodusobjektiga: KMKA; Aseri maastikukaitseala. Tööde teostamisel jälgige seadusandlust ja kaitstava loodusobjekti piirjooni. Abi saamiseks võib pöörduda Keskkonnaameti poole.

Aegjätkse raie korral palun järgige õigusaktiga sätestatud raiejärgse I rinde täiuse nõuet.

Metsateatis vastab Metsaseaduse §41 lg 8<sup>1</sup> nõuetele. Otsust on võimalik vaidlustada 30 päeva jooksul teatavaks tegemisest arvates, esitades vaide Keskkonnaametile haldusmenetluse seaduses sätestatud korras või kaebuse halduskohtusse halduskohtumenetluse seadustikus sätestatud korras.

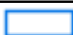



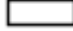
Looduskaitseaduse ( LKS §55 lg 6<sup>1</sup>) alusel on keelatud looduslikult esinevate lindude tahtlik häirimine, eriti pesitsemise ja poegade üleskasvatamise ajal. Lindude pesitsemise tippaeg on aprilli keskpaigast suve keskpaigani. Lindude asustustihedus on reeglina kõrgem segametsades (laane-, salu- ja soovikumetsades) ning kasvab metsa vanuse tõustes.

Aitäh, et aitad hoida loodust ja elurikkust.



**Legend**

**1:5000**

<b>Kaardikiht</b>	
	Põhikaart: Maa-amet 08.09.2023
	Metsaregister: Eraldised 08.09.2023
	Maa-amet: Katastriüksused 08.09.2023
	Metsaregister: Metsateatised 08.09.2023
	Metsaregister: Metsateatised (EI otsus) 08.09.2023
	Metsaregister: Kahjustusteatiseid 08.09.2023