

METSAMAJANDAMISKAVA KÜMNEKS AASTAKS

Käesolev kava annab kirjeldatud metsavarude põhjal soovitusel metsade majandamiseks, lähtudes headest metsanduse tavadest ning arvestades metsaseaduse ning teiste õigusaktide nõudeid.

Maakond: Jõgeva
Vald: Jõgeva
Küla: Tähkvere
Omanik(ud): Forber Group OÜ

Maaüksus: **Sarviku**
Kinnistu number: 2554635
Katastritunnus: 81001:002:0158
Üldpindala: 2,60 ha

Metsamaa pindala: 2,51 ha, sellest:

lagedad alad
selgusetad alad
puistud

2,51 ha, sellest:

kaasikud	2,12 ha	645 tm
hall-lepikud	0,39 ha	111 tm

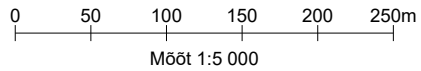
Kasvava metsa tagavara: 756 tm 301 tm/ha
Tagavara juurdekasv: 17 tm aastas
Soovitatav raiemaht: 754 tm
sellest uuendusraie 2,51 ha 754 tm

Välitööd tegi: Lui Kunnus, 18.02.2025
Kava on koostatud: 19.02.2025 (ID: 21546-21906)

Andmed kehtivad 10 aastat metsaregistrisse kandmisest

Metsabüroo OÜ (reg. kood 10908249), Järvevana tee 9, Tallinn
e-post: info@metsabyroo.ee, telefon 61 090 61

KITSENDUSTE PLAAN
 Jõgeva maakond
 Jõgeva vald
 Sarviku kinnistu



Kitsendused ja looduskaitseobjektid

	kalda pv.		kalda pv.
	kaitseala skv.		püsielupaiga skv.
	kaitseala pv.		püsielupaiga pv.
	hoiuala		ranna pv.
	üksikobjekt		muud kitsendused
	kaitseala välispiir		hoiuala
	reservaat		projekteeritav kaitseala
	looduslik skv.		väriselupaik
	hooldatav skv.		üksikobjekt
	piiranguvöönd		loomad I kategooria
	püsielupaik		loomad II kategooria
	püsielupaiga skv.		taimed I kategooria
	püsielupaiga pv.		taimed II kategooria
	kultuurimälestis		pärandkultuuri objekt

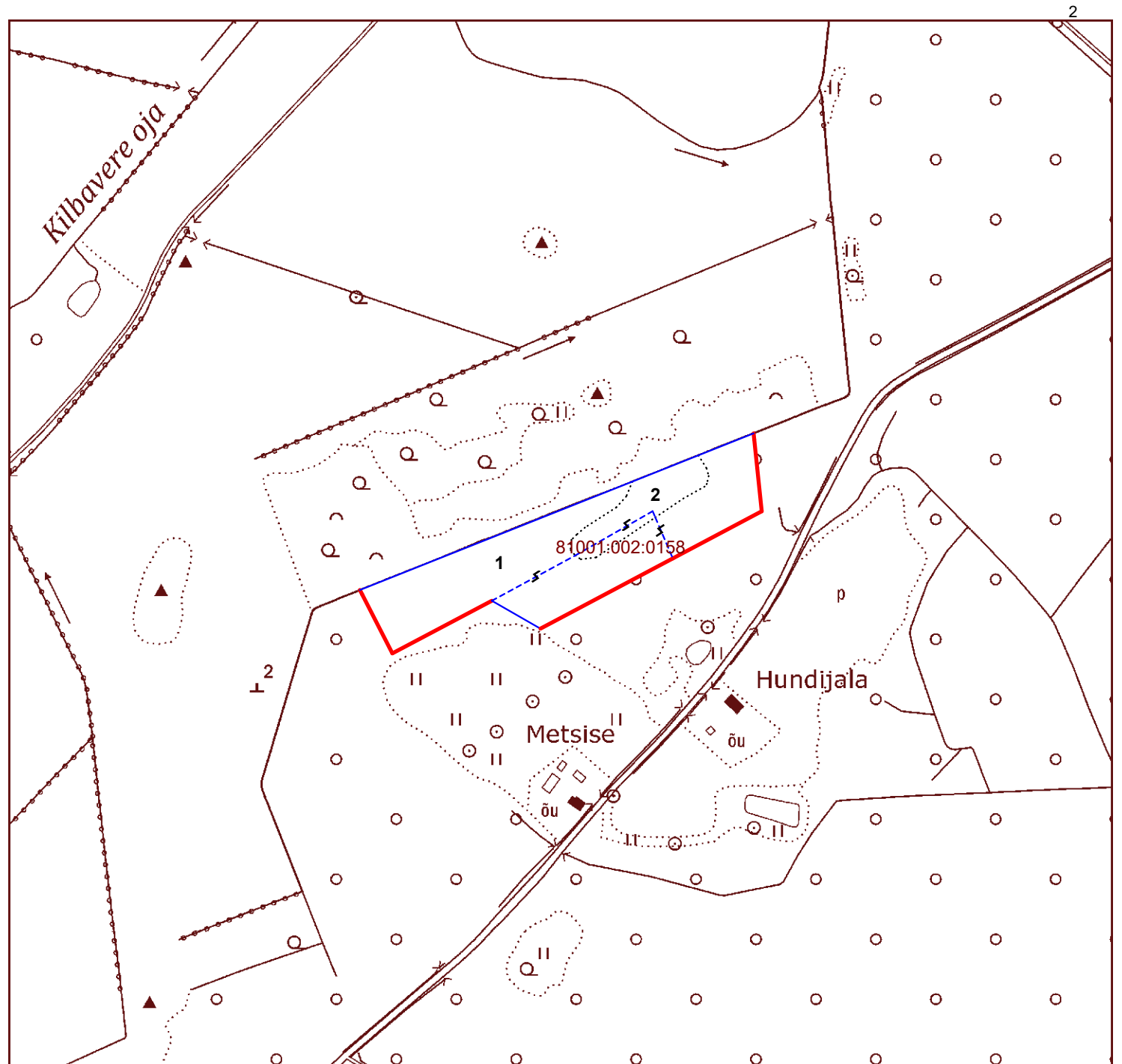
Leppemärgid

	maakonna piir		visiir, jalgrada
	valla piir		kõlviku piir
	katastriüksuse piir		eraldise piir
	kruusatee		elektriliin
	metsatee		eraldist läbiv joon
	pinnaste		eraldist katkestus
	trass, siht		tiik
	vana kraav		truup
	kraav, oja, kaldajoon		märkimisväärne puu
	kraav, jõgi 6...10m		52001:001:0021 katastritunnus
	kraav trassiga		20 eralduse nmbere
	söödaplats		jahikantsel
	soolak		kopratamm

Aluskaart: Riigi Maa-amet

Looduskaitse info: EELIS, jaanuar 2024

Metsabüroo OÜ



Vald: Jõgeva
Maaüksus: Sarviku

Kinnistu metsamaal puuduvad Looduskaitseadusest, Muinsuskaitseadusest ja Veeseadusest tulenevad metsa majandamise kitsendused. Metsa majandamisel juhinduda Metsaseadusest ja Metsa majandamise eeskirjast.

METSAMAA ÜLDISELOOMUSTUS

Enamuspuuliik	Lagedad alad ha	Selgusetad alad ha	Puistute							
			pindala ha	tagavara		aastane juurdekasv		keskmine		I rinde täius %
				tm	tm/ha	tm/a	tm/ha/a	vanus a	boniteet	
Kask			2,12	645	304	15	7,3	60	1,0	82
Hall-lepp			0,39	111	285	2	4,5	60	1,0	80
Kokku:			2,51	756	301	17	6,9	60	1,0	82

Puistute juurdekasv on 2,3% üldtagavarast

I rinde keskmise täiuse arvutusest on välja jäetud noorendikud, kuna noorendikes määratakse vaid puude arv.

Vald: Jõgeva
Maaüksus: Sarviku

METSAMAA JAGUNEMINE KASVUKOHATÜÜPIDE JÄRGI HEKTARITES

Kasvukohatüübid	Enamuspuuliik		Kokku		
	Ks	Lv	ha	%	keskm bon
Angervaksa		0,39	0,39	15,5	1,0
Jänese kapsa-kõdusoo	2,12		2,12	84,5	1,0
Kokku:	2,12	0,39	2,51	100,0	1,0

Vald: Jõgeva
Maaüksus: Sarviku

METSAMAA PINDALA JA TAGAVARA JAGUNEMINE ENAMUSPUULIIKIDE JA ARENGUKLASSIDE JÄRGI

Enamuspuuliik	Lage ala		Selgusetala		Noorendik		Latimets		Keskealine mets		Valmiv mets		Küps mets		Kokku		%	
	(ha)	(tm)	(ha)	(tm)	(ha)	(tm)	(ha)	(tm)	(ha)	(tm)	(ha)	(tm)	(ha)	(tm)	(ha)	(tm)	pind	maht
Kask													2,12	645	2,12	645	84	85
Hall-lepp													0,39	111	0,39	111	16	15
Kokku:													2,51	756	2,51	756	100	100

Vald: Jõgeva
Maaüksus: Sarviku

METSAMAA JA TAGAVARA JAGUNEMINE ARENGUKLASSIDE JA PUULIIKIDE JÄRGI

Koosseisu puuliik	Lage ala (tm)	Selgusetala ala (tm)	Noorendik (tm)	Latimets (tm)	Keskealine mets (tm)	Valmiv mets (tm)	Küps mets (tm)	Kokku	
								maht tm	mahu %
Kuusk							6	6	1
Kask							493	493	65
Haab							137	137	18
Sanglepp							6	6	1
Hall-lepp							114	114	15
Kokku maht tm:							756	756	100
Keskmine tm/ha:							301	301	
Pindala ha:							2,51	2,51	
Surnud puit tm:							16	16	
Lamapuit tm:							15	15	
Kõdupuit tm:							6	6	
Juurdekasv tm/a:							17	17	
Juurdekasv tm/ha:							6,9	6,9	

Vald: Jõgeva
Maaüksus: Sarviku

METSAMAA PINDALA JA TAGAVARA JAGUNEMINE ENAMUSPUULIIKIDE JA VANUSTE JÄRGI

Vanuse- astmed	Kask		Hall-lepp		Kokku		tm/ha
	(ha)	(tm)	(ha)	(tm)	(ha)	(tm)	
Lagedad Selgusetä							
kuni 9							
10 - 19							
20 - 29							
30 - 39							
40 - 49							
50 - 59							
60 - 69	2,12	645	0,39	111	2,51	756	301
70 - 79							
80 - 89							
90 - 99							
100 - 109							
110 - 119							
120 - 129							
130 - 139							
140 - 149							
150 - 159							
150 +							
Kokku:	2,12	645	0,39	111	2,51	756	301
%	84,5	85,3	15,5	14,7	100,0	100,0	

Vald: Jõgeva
Maaüksus: Sarviku

PUIDUKASUTUSE SUURUS

Puidukasutuse suurus kasvava metsa raiena on 735 tm ehk keskmiselt 74 tm aastas.

Olenevalt puuliigist ja valmistatavatest puidusortimentidest on metsamaterjali väljatulek 75 - 85 % kasvava metsa tagavarast.

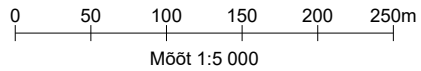
Puidukasutuse jagunemine raieviiside ja väljaraiutavate puuliikide järgi tihumeetrites

Raiutav puuliik	Hooldusraied		Valikraie	Uuendusraied				Kokku
	Harvendusraie	Sanitaarraie		Lageraie	Aegjätkne raie	Häilraie	Veerraie	
Kuusk				6				6
Kask				475				475
Haab				137				137
Sanglepp				6				6
Hall-lepp				111				111
Kokku:				735				735
Surnud ja lamapuit				18				18
Kõik kokku:				754				754
Pindala ha				2,51				2,51

Keskmine aastane kasvava metsa raie on 9,7% kasvava metsa üldtagavarast.

Lageraie keskmine aastane pindala on 10,0% metsamaa pindalast.

KAVANDATUD TÖÖDE PLAAN
 Jõgeva maakond
 Jõgeva vald
 Sarviku kinnistu



Metsamajanduslike tööde leppemärgid

	lageraie looduslikule uuenemisele jätmisega		harvendusraie
	lageraie looduslikule uuenemisele kaasaaitamisega		sanitaarraie
	lageraie kultiveerimisega		valikraie
	aegjätkne raie		valgustusraie
	hälliraie		koridoride raiumine
	veerraie		maapinna mineraliseerimine
			kultiveerimine
			kultuuride hooldamine

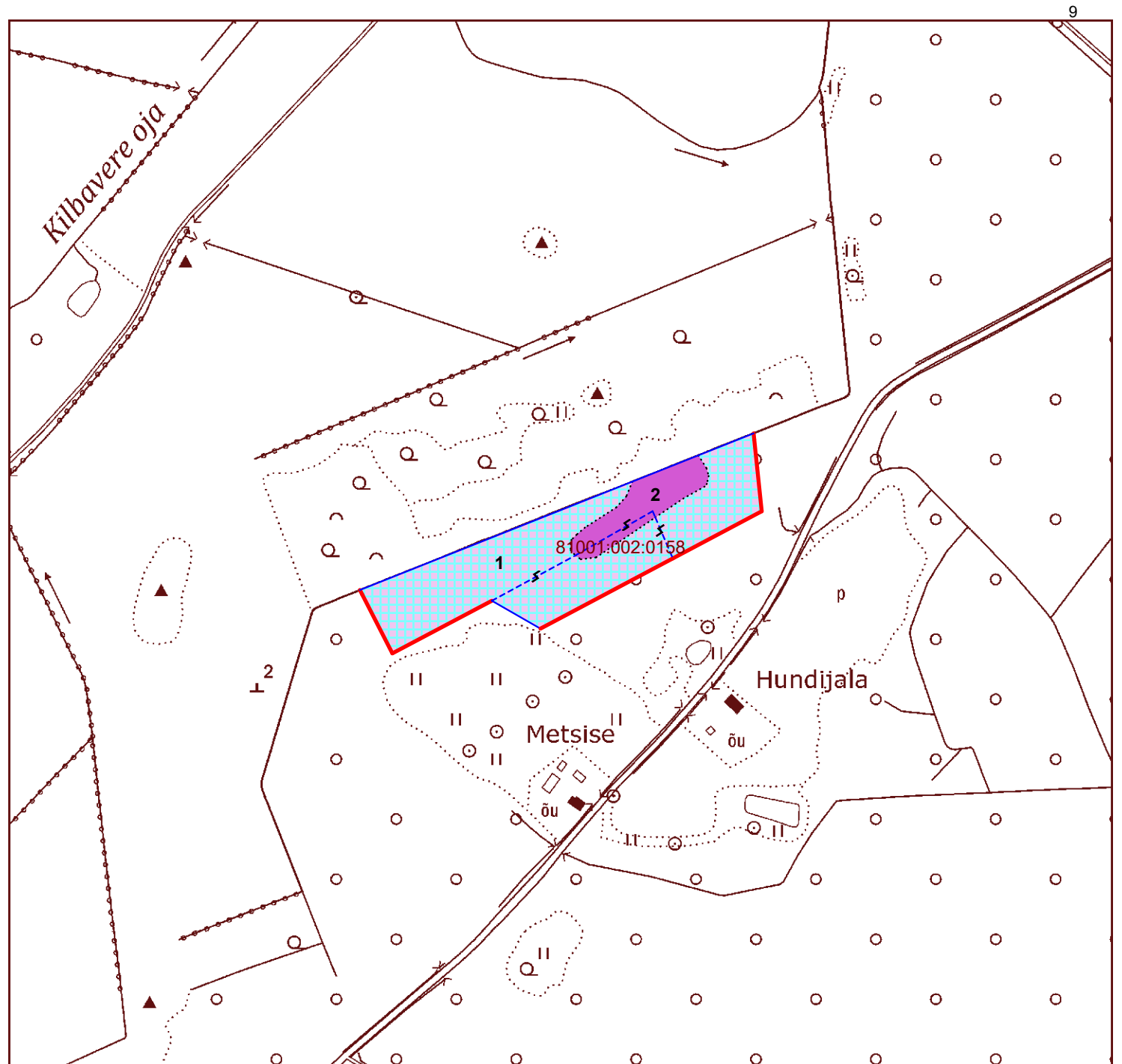
Leppemärgid

	maakonna piir		visiir, jalgrada
	valla piir		kõlviku piir
	katastrirüksuse piir		eraldise piir
	kruusatee		elektriliin
	metsatee		eraldist läbiv joon
	pinnaste		eraldise katkestus
	trass, siht		tiik
	vana kraav		truup
	kraav, oja, kaldajoon		märkimisväärne puu
	kraav, jõgi 6...10m		52001:001:0021 katastritunnus
	kraav trassiga		20 eralduse number
	söödaplats		jahikantsel
	soolak		kopratamm

Aluskaart: Riigi Maa-amet

Looduskaitse info: EELIS, jaanuar 2024

Metsabüroo OÜ



Vald: Jõgeva
Maaüksus: Sarviku

UUENDUS- JA VALIKRAIETE NIMEKIRI

Er. nr.	Raieliik	Enamuspuuliik	Vanusa	Kasvukoha-tüüp	I rinde täius	Raie järjek.	Pindala ha	Väljaraiutav tagavara tm					Surnud ja lamapuit	Kokku
								Ku	Ks	Hb	Lm	Lv		
Vald: Jõgeva		Maaüksus: Sarviku					Katastritunnus: 81001:002:0158							
1	Lageraie	Ks	60	K-Jo	82	1	2,12	6	466	129	6	19	11	638
2	Lageraie	Lv	60	K-An	80	1	0,39		8	8		92	8	116
Kokku:							2,51	6	475	137	6	111	18	754
Lageraie kokku:							2,51	6	475	137	6	111	18	754
Turberaie kokku:														
Kõik kokku:							2,51	6	475	137	6	111	18	754

Vald: Jõgeva
Maaüksus: Sarviku

RAIETEST SAADAVAD TEOREETILISED PUIDUSORTIMENDID TM

Puuliik	jämepalk: 4,3-6,1 m; Ø 18+ cm (tm)	peenpalk: 3,4-4,3 m; Ø 11-18 cm (tm)	pakk: 2,5-3,1 m; Ø 18-60 cm (tm)	vineeripakk: 3,1-3,3 m; Ø 24-60 cm (tm)	paberipuu: 3 m; Ø 6-60 cm (tm)	küte: 3 m; Ø 5+ cm (tm)	Kokku (tm)	Jäätmed (tm)
Kuusk	3	1			1	1	5	1
Kask	59			47	278	19	403	72
Haab			19		7	106	132	5
Sanglepp			2			4	6	1
Hall-lepp			26			72	98	13
Surnud ja lama						22	22	9
Kokku:	62	1	47	47	286	223	666	101

Puidusortimentide mahud on arvatatud teoreetiliste mudelite alusel ja tegelikud raietel saadavad sortimendid võivad nendest erineda.

Vald: Jõgeva
Maaüksus: Sarviku

METSAUUENDUS- JA HOOLDUSTÖÖD

Nimetus	Pindala ha	Tagavara tm	Arv tk/ha	Taimede vajadus		Seemnete vajadus	
				kokku tk	tk/ha	kokku kg	kg/ha
Seemnepuude jätmine	2,51	21					
Raie järelkasvu säilitamisega							
Pinnase mineraliseerimine	2,12						
Istutamine *	2,12			4 664	2 200		
kuusk	2,12			4 664	2 200		
mänd							
kask							
Külv							
mänd							
kask							
Kultuuride hooldamine	2,12						
Muu uuendusele kaasaaitamine							
Laasimine							
Kuivenduse hooldamine	2,51						
Kuivendamine							

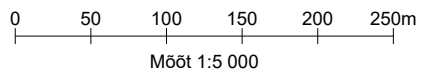
* Segakultuuride korral on istutamise pindala näidatud kõikide puuliikide kohta eraldi.

Vald: Jõgeva
Maaüksus: Sarviku

UUENDUS- JA METSAHOOLDUSTÖÖDE NIMEKIRI

Eraldise number	Pindala ha	Enamuspuuliik	Kasvukohatüüp	Uuendamise või hooldamise viis	Soovitav		
					puuliik	kohtade arv tk/ha	kohtade arv tk/er
Vald: Jõgeva			Maaüksus: Sarviku		Katastritunnus: 81001:002:0158		
1	2,12	Kask	Jänsekapsa-kõdusoo	Maapinna mineraliseerimine Istutamine Taimede hooldamine	kuusk	2 200	4 664

PUISTUPLAAN
 Jõgeva maakond
 Jõgeva vald
 Sarviku kinnistu



Puistuplaani leppemärgid

Puuliik	Lagedad alad	Seiguseta alad	Nooredikud	Latimetsad	Keskealised metsad	Valmivad ja küpsed
Mänd	[Pattern]	[Pattern]	[Pattern]	[Pattern]	[Pattern]	[Pattern]
Kuusk	[Pattern]	[Pattern]	[Pattern]	[Pattern]	[Pattern]	[Pattern]
Kask	[Pattern]	[Pattern]	[Pattern]	[Pattern]	[Pattern]	[Pattern]
Haab	[Pattern]	[Pattern]	[Pattern]	[Pattern]	[Pattern]	[Pattern]
Sanglepp	[Pattern]	[Pattern]	[Pattern]	[Pattern]	[Pattern]	[Pattern]
Hall lepp	[Pattern]	[Pattern]	[Pattern]	[Pattern]	[Pattern]	[Pattern]
Tamm	[Pattern]	[Pattern]	[Pattern]	[Pattern]	[Pattern]	[Pattern]
Saar	[Pattern]	[Pattern]	[Pattern]	[Pattern]	[Pattern]	[Pattern]
Teised	[Pattern]	[Pattern]	[Pattern]	[Pattern]	[Pattern]	[Pattern]

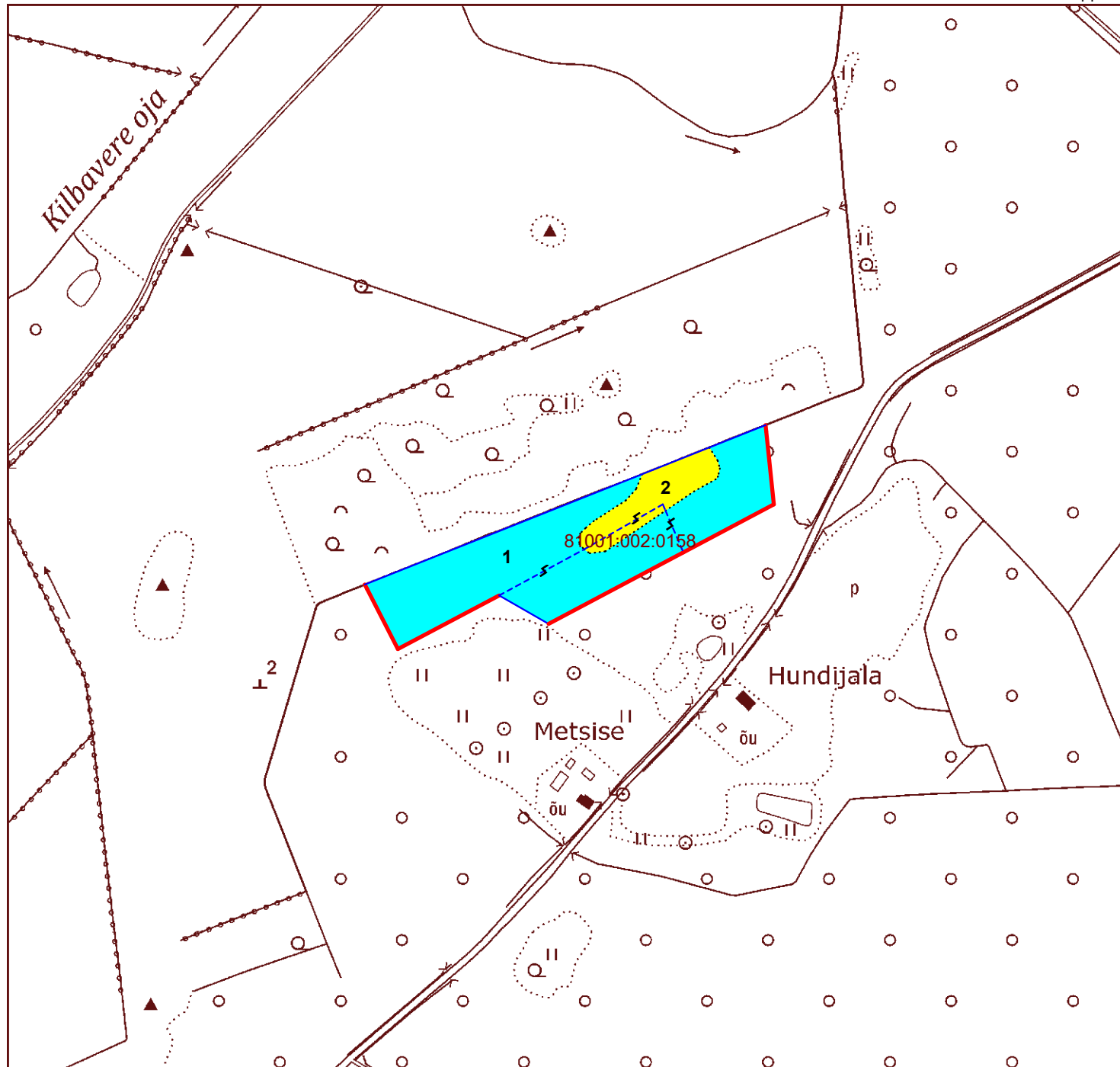
Leppemärgid

- - - - - maakonna piir
- - - - - valla piir
- = = = = = katastrirüksuse piir
- = = = = = kruusatee
- = = = = = metsatee
- = = = = = pinnaste
- = = = = = trass, siht
- - - - - vana kraav
- = = = = = kraav, oja, kaldajoon
- = = = = = kraav, jõgi 6...10m
- = = = = = kraav trassiga
- söödaplats
- ▲ soolak
- - - - - visiid, jalgrada
- kõlviku piir
- ⋯ eraldise piir
- elektriliin
- eraldist läbiv joon
- eraldise katkestus
- ⬡ tiik
- ⊥ truup
- märkimisväärne puu
- 52001:001:0021 katastritunnus
- 20 eralduse number
- ▲ jahikantsel
- ▲ kopratamm

Aluskaart: Riigi Maa-amet

Looduskaitse info: EELIS, jaanuar 2024

Metsabüroo OÜ



TAKSEERKIRJELDUS

Jõgeva vald, Sarviku maaüksus, 81001:002:0158

Er. nr.	Pindala ha	Rinne	Kooseisu					Boni-teet	Kasvu-koha-tüüp	H100 m	Täius %	G m ²	Puude arv tk/ha	Tagavara		Juurdekasv		Raie %	Likv. puit tm	Tarbe puidu %	Kavandatud metsamajanduslikud tööd Takseeritud
			%	Puu-liik	Pärit-olu	Vanus a	H m							D cm	tm/ha	tm/er	tm/ha/a				
1	2,12	Küps mets						1	K-Jo	29				304	645	7,3	15,5		579	73	18.02.2025
		Kaalutud I rinde vanus 63 aastat, raievanus 58 aastat																			Lageraie 1. jrk. vanuse alusel
	1	55	Ks	s	60	24	20			82	26				355				95		Jätta ca 51 Ks seemnepuud
		20	Ks	v	75	29	29								129				100		Maapinna mineraliseerimine
		20	Hb	v	75	30	38								129				100		Ku istutamine 2200 tk/ha
		3	Lv	s	60	22	19								19				100		Taimede hooldamine
		1	Lm	s	70	24	22								6				100		Kuivendussüsteemide hooldamine
		1	Ku	s	75	20	26								6				100		
		Põõsarinne: toomingas, sarapuu, liitus tugev, kõrgus 2 - 5 m																			
		Surnud puud													5	11					
		Lamapuit													5	11					
		Kõdupuit													2	4					
		Kahjustus: tüvemädanik, aste keskmine, 10% I rinde 75 a. Ks; haavataelik, aste keskmine, 80% I rinde 75 a. Hb; tüvemädanik, aste keskmine, 30% I rinde 60 a. Lv; tüvemädanik, aste keskmine, 30% I rinde 70 a. Lm																			
		Vanus ebaühtlane, kasvukohatüüp varieerub, täius või liitus ebaühtlane, üksikud teise rinde kuused, koosseis ebaühtlane																			
2	0,39	Küps mets						1	K-An	28				285	111	4,5	1,8		105	31	18.02.2025
		Kaalutud I rinde vanus 60 aastat, raievanus 30 aastat																			
	1	85	Lv	v	60	23	24			80	27				95				97		Lageraie 1. jrk. vanuse alusel
		8	Ks	s	75	28	30								9				95		Jätta ca 1 Ks seemnepuud
		7	Hb	s	75	28	36								8				100		Looduslikule uuendusele jätmise 1. jrk.
		Põõsarinne: toomingas, paakspuu, liitus tugev, kõrgus 2 - 5 m																			
		Surnud puud													15	6					
		Lamapuit													10	4					
		Kõdupuit													5	2					
		Kahjustus: tüvemädanik, aste keskmine, 40% I rinde 60 a. Lv; tüvemädanik, aste keskmine, 20% I rinde 75 a. Ks; haavataelik, aste keskmine, 70% I rinde 75 a. Hb																			
		Kasvukohatüüp varieerub, koosseis ebaühtlane																			

Eraldisel esimesena märgitud puuliik on peapuuliik