

## Maaüksuse asukoht

Maakond Lääne-Viru maakond	Vald / linn Väike-Maarja vald	Metskond
Kinnistu number 395650	Kinnistu nimetus	

Number	Esitamise kp	Katastritunnus	Kvartal	Eraldis	Pindala (ha)	Tööliik	Maht (tm)	Otsuse kp	Otsus	Kehtiv kuni
50001068240	14.10.2024	92701:004:0301		9	2.60	lageraie	347	25.10.2024	JAH	24.10.2026

## Registreerimisest keeldumise põhjused/soovitused/täiendavad tingimused

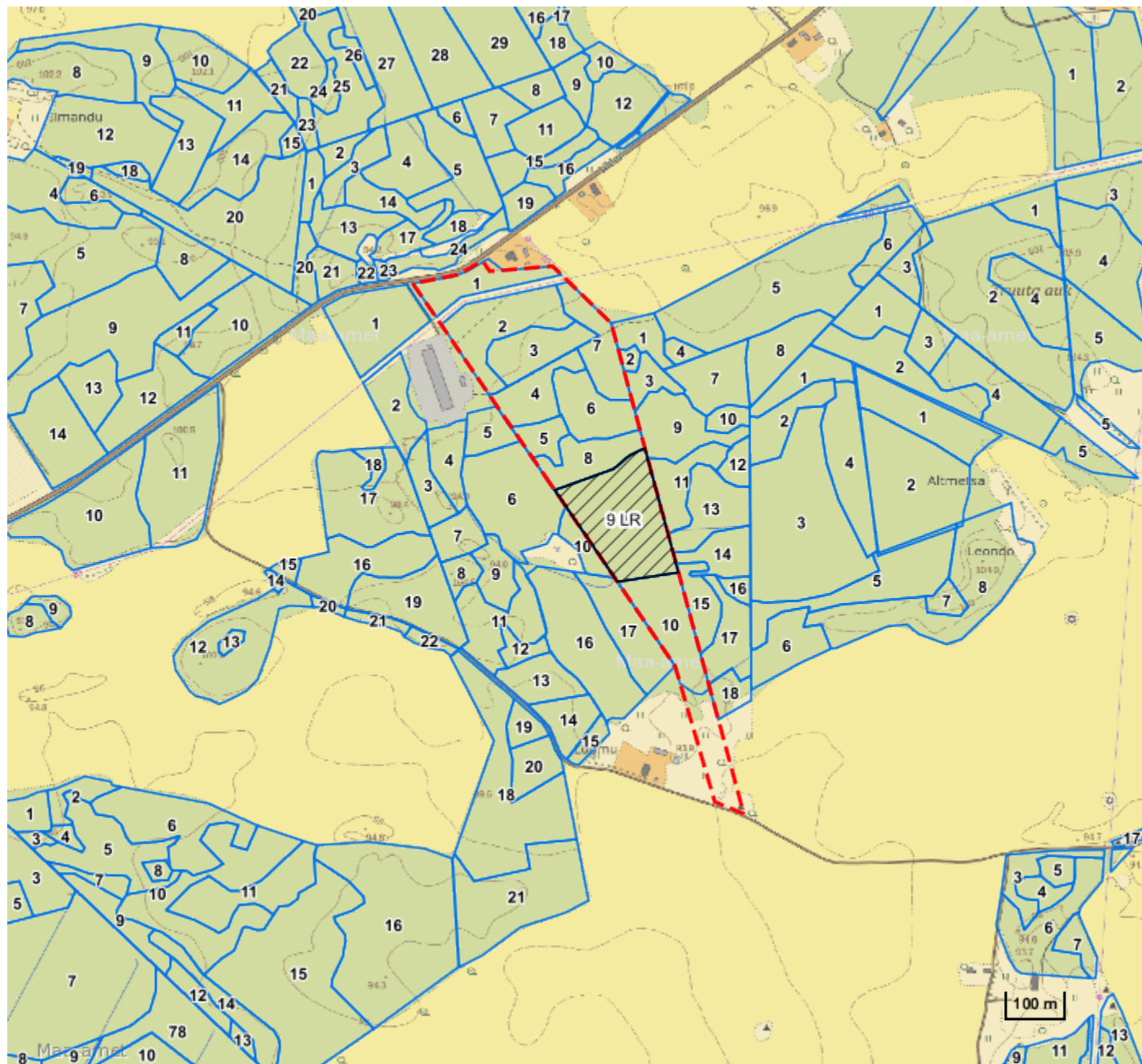
Metsateatis nr **50001068240**, katastritunnus 92701:004:0301, eraldis nr 9.

Metsateatis vastab Metsaseaduse §41 lg 8<sup>1</sup> nõuetele. Otsust on võimalik vaidlustada 30 päeva jooksul teatavaks tegemisest arvates, esitades vaide Keskkonnaametile haldusmenetluse seaduses sätestatud korras või kaebuse halduskohtusse halduskohtumenetluse seadustikus sätestatud korras.

Looduskaitseaduse (LKS §55 lg 6<sup>1</sup>) alusel on keelatud looduslikult esinevate lindude tahtlik häirimine, eriti pesitsemise ja poegade üleskasvatamise ajal. Lindude pesitsemise tippaeg on aprilli keskpaigast suve keskpaigani. Lindude asustustihedus on reeglina kõrgem segametsades (laane-, salu- ja soovikumetsades) ning kasvab metsa vanuse tõustes.

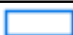



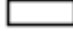
Aitäh, et aitad hoida loodust ja elurikkust.

Katastritunnus 92701:004:0301



Legend

1:10000

Kaardikiht	
	Põhikaart: Maa-amet 17.01.2025
	Metsaregister: Eraldised 17.01.2025
	Maakatastri andmed 17.01.2025
	Metsaregister: Metsateatised 17.01.2025
	Metsaregister: Metsateatised (EI otsus) 17.01.2025
	Metsaregister: Kahjustusteatised 17.01.2025

Keskkonnaamet  
 Registrikood 70008658  
 Narva mnt 7a  
 15172 Tallinn, Eesti

telefon: 662 5999  
 e-post: klienditugi@keskkonnaamet.ee  
<http://www.keskkonnaamet.ee>