

Maaüksuse asukoht

Maakond Ida-Viru maakond	Vald / linn Alutaguse vald	Metskond
Kinnistu number 17460250	Kinnistu nimetus MAASIKA	

Number	Esitamise kp	Katastritunnus	Kvartal	Eraldis	Pindala (ha)	Tööliik	Maht (tm)	Otsuse kp	Otsus	Kehtiv kuni
50001093447	02.01.2025	49802:001:0125		6	0.46	lageraie	125	02.01.2025	JAH	01.01.2027
50001093446	02.01.2025	49802:001:0125		5	0.40	lageraie	72	02.01.2025	JAH	01.01.2027
50001093445	02.01.2025	49802:001:0125		2	0.46	lageraie	57	02.01.2025	JAH	01.01.2027

Registreerimisest keeldumise põhjused/soovitused/täiendavad tingimused

Metsateatis nr **50001093447**, katastritunnus 49802:001:0125, eraldis nr 6.

Metsateatis vastab Metsaseaduse §41 lg 8¹ nõuetele. Otsust on võimalik vaidlustada 30 päeva jooksul teatavaks tegemisest arvates, esitades vaide Keskkonnaametile haldusmenetluse seaduses sätestatud korras või kaebuse halduskohtusse halduskohtumenetluse seadustikus sätestatud korras.

Looduskaitseaduse (LKS §55 lg 6¹) alusel on keelatud looduslikult esinevate lindude tahtlik häirimine, eriti pesitsemise ja poegade üleskasvatamise ajal. Lindude pesitsemise tippaeg on aprilli keskpaigast suve keskpaigani. Lindude asustustihedus on reeglina kõrgem segametsades (laane-, salu- ja soovikumetsades) ning kasvab metsa vanuse tõustes.

Aitäh, et aitad hoida loodust ja elurikkust.

Metsateatis nr **50001093446**, katastritunnus 49802:001:0125, eraldis nr 5.

Metsateatis vastab Metsaseaduse §41 lg 8¹ nõuetele. Otsust on võimalik vaidlustada 30 päeva jooksul teatavaks tegemisest arvates, esitades vaide Keskkonnaametile haldusmenetluse seaduses sätestatud korras või kaebuse halduskohtusse halduskohtumenetluse seadustikus sätestatud korras.

Looduskaitseaduse (LKS §55 lg 6¹) alusel on keelatud looduslikult esinevate lindude tahtlik häirimine, eriti pesitsemise ja poegade üleskasvatamise ajal. Lindude pesitsemise tippaeg on aprilli keskpaigast suve keskpaigani. Lindude asustustihedus on reeglina kõrgem segametsades (laane-, salu- ja soovikumetsades) ning kasvab metsa vanuse tõustes.

Aitäh, et aitad hoida loodust ja elurikkust.

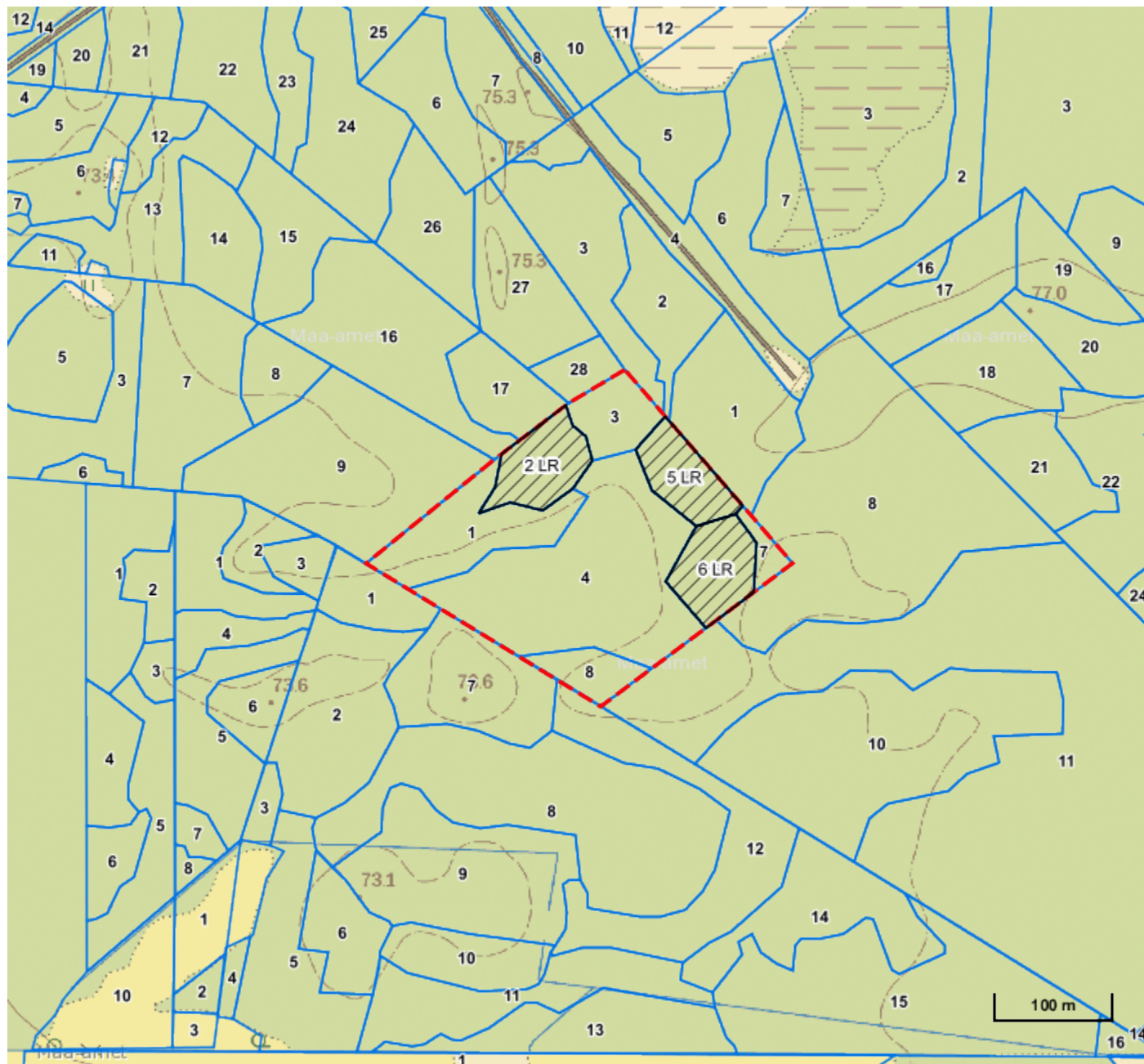
Metsateatis nr **50001093445**, katastritunnus 49802:001:0125, eraldis nr 2.

Metsateatis vastab Metsaseaduse §41 lg 8¹ nõuetele. Otsust on võimalik vaidlustada 30 päeva jooksul teatavaks tegemisest arvates, esitades vaide Keskkonnaametile haldusmenetluse seaduses sätestatud korras või kaebuse halduskohtusse halduskohtumenetluse seadustikus sätestatud korras.

Looduskaitseaduse (LKS §55 lg 6¹) alusel on keelatud looduslikult esinevate lindude tahtlik häirimine, eriti pesitsemise ja poegade üleskasvatamise ajal. Lindude pesitsemise tippaeg on aprilli keskpaigast suve keskpaigani. Lindude asustustihedus on reeglina kõrgem segametsades (laane-, salu- ja soovikumetsades) ning kasvab metsa vanuse tõustes.

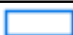




Aitäh, et aitad hoida loodust ja elurikkust.

Katastritunnus 49802:001:0125



Legend

1:5000

Kaardikiht	
	Põhikaart: Maa-amet 17.01.2025
	Metsaregister: Eraldised 17.01.2025
	Maakatastri andmed 17.01.2025
	Metsaregister: Metsateatised 17.01.2025
	Metsaregister: Metsateatised (EI otsus) 17.01.2025
	Metsaregister: Kahjustusteatised 17.01.2025

Keskkonnaamet
 Registrikood 70008658
 Narva mnt 7a
 15172 Tallinn, Eesti

telefon: 662 5999
 e-post: klienditugi@keskkonnaamet.ee
<http://www.keskkonnaamet.ee>