

Maaüksuse asukoht

Maakond Ida-Viru maakond	Vald / linn Alutaguse vald	Metskond
Kinnistu number 115708	Kinnistu nimetus MANSIKA	

Number	Esitamise kp	Katastritunnus	Kvartal	Eraldis	Pindala (ha)	Tööliik	Maht (tm)	Otsuse kp	Otsus	Kehtiv kuni
50001031377	19.06.2024	22401:003:0720		36	1.18	lageraie	282	08.07.2024	JAH	07.07.2025

Registreerimisest keeldumise põhjused/soovitused/täiendavad tingimused

Metsateatis nr **50001031377**, katastritunnus 22401:003:0720, eraldis nr 36.

Lugupeetud metsateatise esitaja

Keskkonnaamet esitab Teile lageraie registreerimise otsuse, tingimuse, tähelepanu juhtimise ja soovitused.

Kavandatud raieala asub Eesti looduse infosüsteemi (EELIS) andmetel II kategooria kaitsealuse linnuliigi metsise (Tetrao urogallus) elupaigas (registrikood KLO9133452) väljaspool kukkede mänguala.

Raie on lubatud järgmisel tingimusel:

Raietööd (sh kokkuvedu) on keelatud metsise pesitsusperioodil 1. aprillist kuni 15. juulini.

Juhime tähelepanu:

Vastavalt metsaseaduse § 29 lg 1 p 3 nõuetele tuleb jätta lageraielangile säilikuud ehk elustiku mitmekesisuse tagamiseks vajalikud puud või nende säilinud püstiseisvad osad tüvepuidu kogumahuga vähemalt 5 tm/ha. Nõuded säilikuude ehk elustiku mitmekesisuse tagamiseks jäetavate puude ja nende säilitamise kohta on sätestatud keskkonnaministri 27.12.2006 määruse nr 88 "Metsa majandamise eeskiri" §-s 13. Säilikuud valitakse esimese rinde suurima diameetriga puude hulgast, eelistades kõvalehtpuid, mände ja haabasid ning eritunnustega nagu põlemisjälgede, õõnsuste, tuuleluudade või suurte okstega puud. Säilikuud koristamisele ei kuulu ja jäävad metsa alatiseks.

Keskkonnaamet soovitab:

1. Jätta säilikuudeks olemasolul haralisi mände ja haabasid (sobivad metsisele mängu- ja toidupuudeks).
2. Hoida võimalikult palju puhmastikuga maapinda raidmetest puhtana (koondada raidmed kokkuveoteedele), et mitte vähendada oluliselt metsiste toitumiseks vajaliku puhmastiku pinda ja ligipääsetavust tibudele.
3. Metsa uuendamisel eelistada võimalusel peapuuliigina mändi.

Looduskaitseaduse § 55 lg 6 kohaselt on keelatud kaitsealuse loomaliigi isendi püüdmine ja tahtlik häirimine paljunemise, poegade kasvatamise, talvitumise ning rände ajal.

Keskkonnaministri 20.05.2015 käskkirjaga nr 456 kinnitatud "Metsise (Tetrao urogallus) kaitse tegevuskava" (leitav: <https://pilv.envir.ee/index.php/s/7i5MKGRrkTqXK6r?path=%2FLoomad%2FLinnud>) kohaselt on metsise põhiliseks häirimiseks pesitsusperioodil tehtavad metsatööd, trasside raied ning teised metsas tehtavad tööd. Metsis pesitseb mängupaiku ümbritsevatel aladel vähemalt kuni 3 km raadiuses. Emaslind muneb vahemikus aprilli keskpaigast kuni juuni keskpaigani, haudumine kestab 26 päeva. Pojad kooruvad tavaliselt juuni esimesel poolel. Oluline elufaas on ka tibude toitumisperiood, mil liik vajab ohtra puhmarindega metsi.

Raietöödele seatav ajaline piirang aitab vältida metsiste pesitsusaegset häirimist ning pesade ja munade hävitamist. Lisatud soovitused lähtuvad metsise elupaiganõudlusest. Metsise jaoks on oluline puhmarinde, eriti mustika säilimine, mis on tähtsal kohal metsise toidulaual. Täpsemat teavet metsise elupaiganõudluse kohta saate metsise kaitse tegevuskavast.

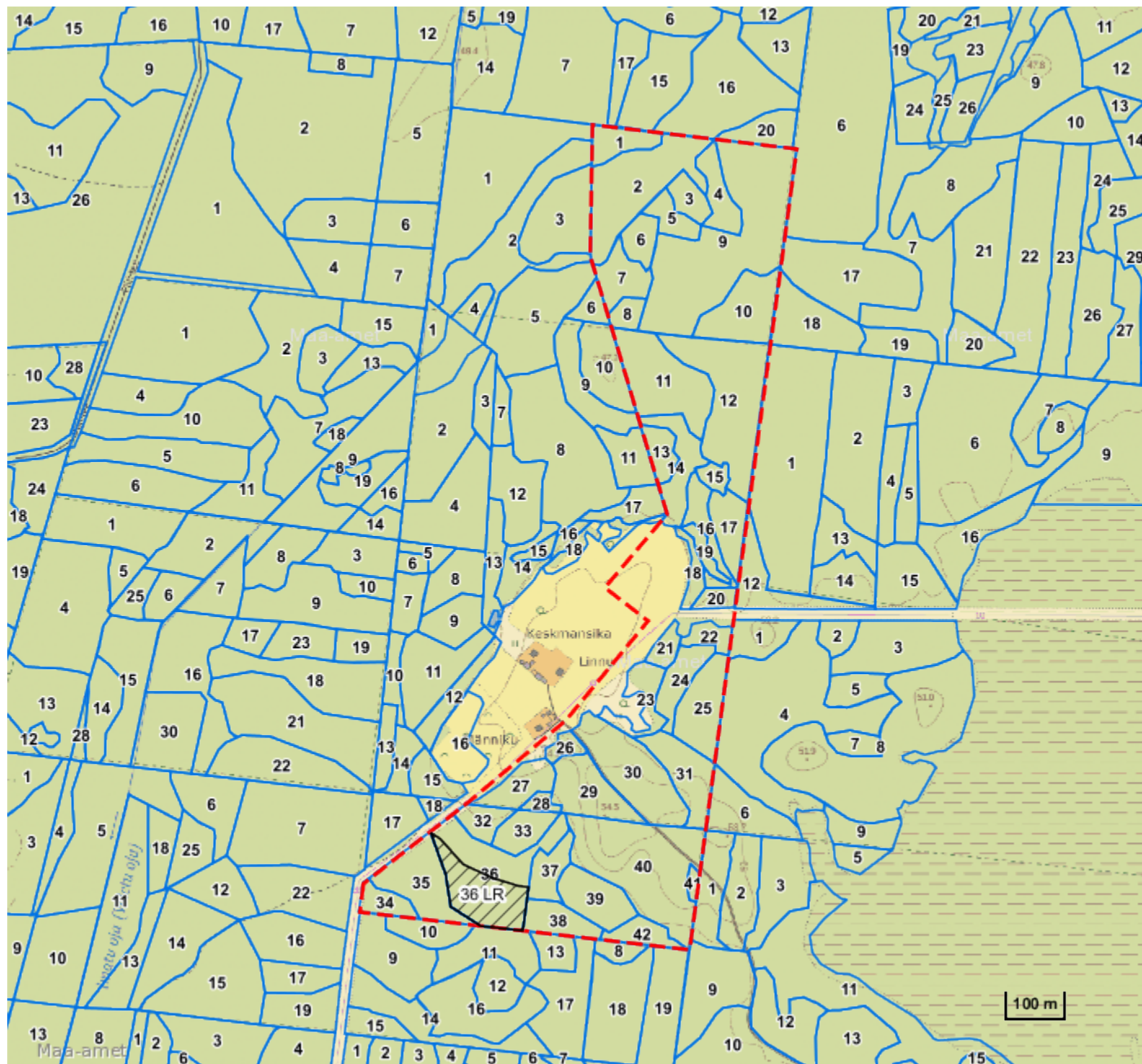
Haldusmenetluse seaduse § 53 lg 2 ja keskkonnaministri 11.08.2017 määruse nr 28 „Metsateatise esitatavate andmete loetelu ning metsateatise esitamise, menetlemise ja registreerimise kord ning tähtajad” § 4 lg 2 kohaselt võib Keskkonnaamet kehtestada kõrvaltingimusi metsateatisega kavandatud raie tegemiseks.

– Metsateatis vastab Metsaseaduse §41 lg 8¹ nõuetele. Otsust on võimalik vaidlustada 30 päeva jooksul teatavaks tegemisest arvates, esitades vaide Keskkonnaametile haldusmenetluse seaduses sätestatud korras või kaebuse halduskohtusse halduskohtumenetluse seadustikus sätestatud korras.

Looduskaitseaduse (LKS §55 lg 6¹) alusel on keelatud looduslikult esinevate lindude tahtlik häirimine, eriti pesitsemise ja poegade üleskasvatamise ajal. Lindude pesitsemise tippaeg on aprilli keskpaigast suve keskpaigani. Lindude asustustihedus on reeglina kõrgem segametsades (laane-, salu- ja soovikumetsades) ning kasvab metsa vanuse tõustes.

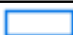




Aitäh, et aitad hoida loodust ja elurikkust.

Katastritunnus 22401:003:0720



Legend

1:10000

Kaardikiht	
	Põhikaart: Maa-amet 17.01.2025
	Metsaregister: Eraldised 17.01.2025
	Maakatastri andmed 17.01.2025
	Metsaregister: Metsateatised 17.01.2025
	Metsaregister: Metsateatised (EI otsus) 17.01.2025
	Metsaregister: Kahjustusteatised 17.01.2025

Keskkonnaamet
 Registrikood 70008658
 Narva mnt 7a
 15172 Tallinn, Eesti

telefon: 662 5999
 e-post: klienditugi@keskkonnaamet.ee
<http://www.keskkonnaamet.ee>